

**Universidad Nacional Autónoma de México
Escuela Nacional Colegio de Ciencias y Humanidades
Dirección General**

**prontuario de
acreditación
deserción
reprobación**

Idiomas

**Juventino Ávila Ramos, coordinación
Alberto Ávila Ramos
José Miguel Baltazar Gálvez
Juan Carlos Campuzano Ramírez
Clemente Erain Ruiz Sánchez
Dario Eduardo Rodríguez Palacios**

Índice

Presentación.....	5
Eficiencia Terminal.....	7
Área de Talleres de Lenguaje y Comunicación. Departamento de Idiomas.....	8
Información de indicadores de acreditación, reprobación y deserción.....	9
Observaciones generales de las gráficas.....	10
Francés I	11
Francés II.....	23
Francés III.....	35
Francés IV.....	47
Inglés I.....	59
Inglés II.....	71
Inglés III.....	83
Inglés IV.....	95
Anexo 1.....	107
Fuentes consultadas.....	113

Presentación

Un amplio sector de profesores del Colegio de Ciencias y Humanidades ha manifestado la necesidad de contar con indicadores cuantitativos del aprovechamiento escolar, que se pueden apreciar en los datos de la acreditación y reprobación de cada materia y que los alumnos han obtenido a lo largo de los más de cuarenta años de historia de la institución.

¿Es posible conocer el porcentaje de estudiantes acreditados en cada materia desde 1971 hasta el presente año?, ¿cuál es el promedio de calificaciones de las distintas generaciones de alumnos en cada materia que se imparte? Si se observa la acreditación de cada materia a lo largo de los años, se pueden percibir diferencias por género, turno, plantel y otros indicadores.

El propósito del presente documento es responder a estas preguntas; es decir, mostrar los porcentajes de acreditación, reprobación y de NP (no presentó) de los educandos de acuerdo con el semestre que les correspondía cursar conforme a cada plan de estudios, desde el inicio del Colegio de Ciencias y Humanidades (1971) hasta el ciclo 2012-1, por asignatura, semestre y área.¹

Los lectores encontrarán en estas páginas una radiografía del avance escolar de cada una de las asignaturas del Área de Talleres de Lenguaje y Comunicación, específicamente del Departamento de Idiomas; la cual, junto con la misma información de las otras áreas, constituye la regularidad académica en el Colegio.²

Es necesario precisar que la *regularidad académica* se refiere a los alumnos que no adeudan ninguna materia, sin importar semestre, año o generación. El avance escolar regular supone que un alumno cubre los créditos de las asignaturas

¹ No incluye los casos de alumnos de recursamiento.

² Para revisar las estadísticas de acreditación, reprobación y deserción de las asignaturas de cada área, habrá que remitirse al fascículo correspondiente.

establecidas en el plan de estudios de tres años, y de ahí se determina para cada generación la eficiencia terminal.³

Se advierte igualmente que, para lograr una sucesión ininterrumpida de la información y construir lo que se conoce como “serie histórica”, fue necesario establecer las equivalencias entre los dos planes que ha tenido el Colegio, el original de 1971 y el vigente, aprobado en 1996.⁴ Las características de los cambios en el mapa curricular entre el Plan de Estudios de 1971 y el de 1996 se enlistan antes de presentar las series en cuadros o en gráficas.⁵

Para finalizar, es preciso subrayar que estos indicadores objetivos, cuya lectura exige un ineludible esfuerzo hermenéutico, sólo son uno de los varios elementos necesarios para convalidar las apreciaciones cualitativas acerca de los aprendizajes logrados por los alumnos.

La razón de lo anterior es que, para ponderar con más indicadores cuantitativos el alcance de los logros de la enseñanza que se imparte en el CCH, es necesario confrontar los datos “duros” que se ofrecen en este Prontuario con los procedentes de otros instrumentos de evaluación, como por ejemplo, el desempeño de los estudiantes en los Exámenes de Diagnóstico de Ingreso (EDI) y en los de Desempeño Académico (EDA), así como enriquecer los datos con las consideraciones que los profesores, a lo largo de los años de su empeñosa práctica cotidiana, perciben en las distintas generaciones.

³ La información relacionada con la eficiencia terminal de las distintas generaciones puede consultarse en el Diagnóstico Institucional del CCH para la revisión curricular (CCH, 2011), p. 66. En cuanto, la generación 2010, que egresó en junio de 2012, se obtuvo una eficiencia terminal de 58%. Véase la siguiente página.

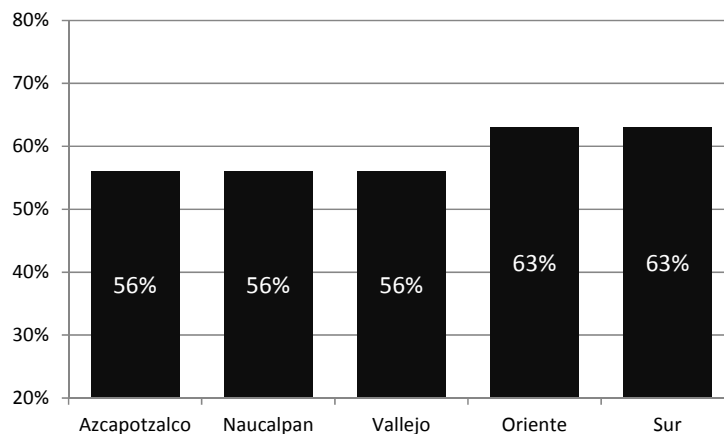
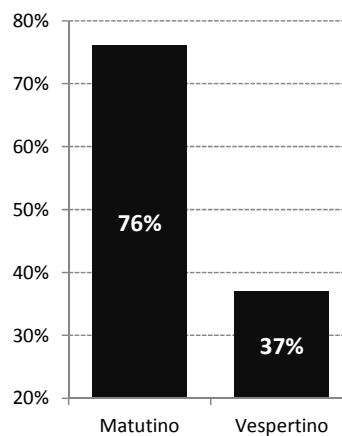
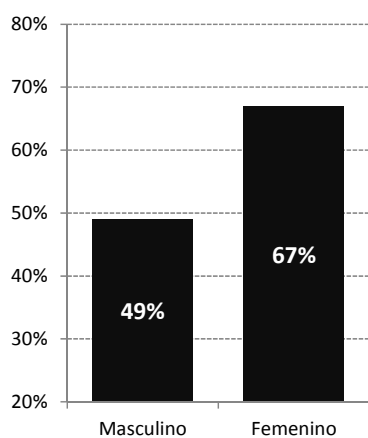
⁴ Hay que advertir que, en algunos casos, para asignaturas con el mismo nombre en los diferentes planes, no se cubren los mismos contenidos.

⁵ Los cambios en el mapa curricular de las otras áreas se presentan al final de este documento, en el Anexo 1.

Eficiencia Terminal

Generación 2010

Global	58%
<hr/>	
Género	
Masculino	49%
Femenino	67%
Turno	
Matutino	76%
Vespertino	37%
<hr/>	
Plantel	
Azcapotzalco	56%
Naucalpan	56%
Vallejo	56%
Oriente	63%
Sur	63%



Área de Talleres de Lenguaje y Comunicación

Departamentos de Idiomas

En esta sección se muestran las diferencias entre los planes de estudio que ha tenido el Colegio, comparando sus equivalencias de los departamentos de Idiomas.

Plan 1996	Plan 1971
Inglés I	Inglés
Inglés II	No se consideró equivalencia
Inglés III	No se consideró equivalencia
Inglés IV	No se consideró equivalencia
Francés I	Francés
Francés II	No se consideró equivalencia
Francés III	No se consideró equivalencia
Francés IV	No se consideró equivalencia

Tabla 5 Equivalencias de los departamentos de Idiomas del área de Talleres de Lenguaje y Comunicación.

En el caso de *Inglés* pasa de ser una asignatura que debe cumplirse como requisito (acreditada) sin equivalencia numérica (créditos) a una materia de cuatro semestres, aumentando de tres a cuatro horas. En algunos casos se detectó que se impartía en el primer año y en otros en el segundo. En el plan de 1996, con incremento de horas en esta asignatura, se impulsó la comprensión de lectura.

La materia de *Francés*, en el plan original, estaba considerada para cursarse en cuatro semestres; al igual que *Inglés*, sólo se obtenía la evaluación de acreditada, no acreditada o no presentada. Dado el mayor esfuerzo que representaba *Francés* respecto a *Inglés*,¹ el número de inscritos era menor, aunque era posible llevar los dos idiomas en tiempo regular.

¹ En Francés se cursaban cuatro horas a la semana a lo largo de cuatro semestres, mientras que Inglés se cursaba tres horas a la semana en sólo dos semestres.

Instrucciones para leer las series históricas de los indicadores de acreditación, reprobación y deserción 1971-2012

Una vez expuestas las diferencias en cuanto a número de horas, no especificando contenidos, se presentan las gráficas correspondientes a la acreditación por cada asignatura.

Se trata de series históricas de las asignaturas desde la primera generación que ingresó al Colegio en 1971, hasta la generación 2012 (corte en el semestre 2012-1). Aparecerán en cinco fascículos por área: Matemáticas, Ciencias Experimentales, Histórico Social, Talleres de Lenguaje y Comunicación, incluyendo los departamentos de Idiomas.

En cada fascículo aparecen los resultados por asignatura, ordenados por materia:

- Acreditación (AC), Reprobación (NA) y Deserción (NP) global, por género y por turno.
 - Tabla de la serie histórica del total del Colegio.
 - Gráfica de pastel de la distribución en el último año de estudio.
 - Gráfica de serie histórica.
- Cuadro de acreditación por género, turno, plantel y global.
 - Gráfica de acreditación por género.
 - Gráfica de acreditación por turno.
- Cuadro de promedio de calificaciones por género, turno, plantel y global.
 - Gráfica de promedio de calificaciones por género.
 - Gráfica de promedio de calificaciones por turno.

Las gráficas por plantel pueden consultarse en la página del Colegio en la siguiente URL: <http://www.cch.unam.mx/actualizacion>.

Como se mencionó al principio de este reporte no se incluyen los casos de alumnos en recursamiento por materia suelta, repetidores de año ni alumnos rezagados.

Observaciones generales de las gráficas

En términos generales podemos mencionar los siguientes aspectos que se observan en los datos:

- En general, la proporción de mujeres acreditadas es mayor a la de los hombres.
- La deserción es mayor en hombres que en mujeres.
- La deserción se incrementa en el turno vespertino y se agudizó con la implementación del Plan de Estudios de 1996.
- La acreditación de los alumnos en los distintos planteles tiene muchas variaciones y no existe un patrón definido, es un factor que puede dar lugar a tomar acciones como la repentina contratación de profesores de nuevo ingreso, creación de programas generales o locales, perfil de la generación, entre otros.
- Hasta el ciclo escolar 1980 aparece la evaluación “No presentado” (NP).
- Los planteles Oriente y Sur inician labores un año después (generación 1972), respecto a los planteles Azcapotzalco, Naucalpan y Vallejo que iniciaron con la generación 1971.



Universidad Nacional Autónoma de México
Colegio de Ciencias y Humanidades

Francés I

IDIOMAS

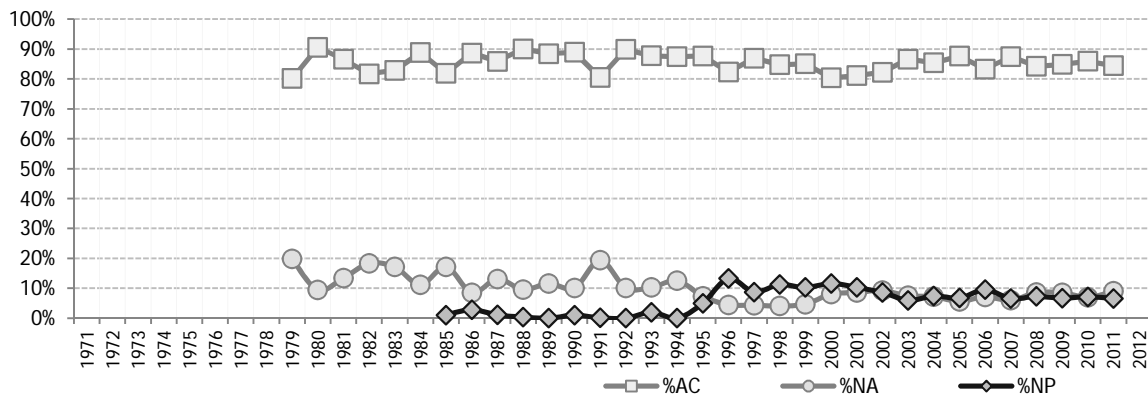
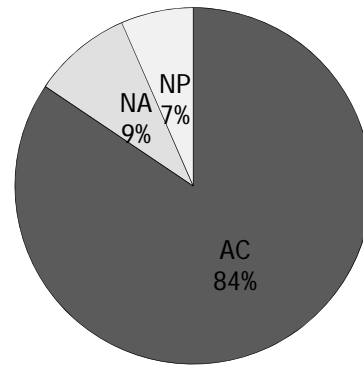
	Asignatura incluida	Plan	Semestre	Creditos	Horas
1106	Francés I	1997	1	8	4
3006	Francés	1971	4	0	0

Deja de ser únicamente requisito.

Total CCH

Generación	%AC	%NA	%NP
1971			
1972			
1973			
1974			
1975			
1976			
1977			
1978			
1979	80%	20%	
1980	91%	9%	
1981	87%	13%	
1982	82%	18%	
1983	83%	17%	
1984	89%	11%	
1985	82%	17%	1%
1986	89%	9%	3%
1987	86%	13%	1%
1988	90%	10%	0%
1989	88%	12%	0%
1990	89%	10%	1%
1991	81%	19%	0%
1992	90%	10%	0%
1993	88%	10%	2%
1994	87%	13%	0%
1995	88%	7%	5%
1996	82%	4%	13%
1997	87%	4%	9%
1998	85%	4%	11%
1999	85%	5%	10%
2000	80%	8%	12%
2001	81%	9%	10%
2002	82%	9%	9%
2003	87%	7%	6%
2004	85%	7%	7%
2005	88%	6%	7%
2006	83%	7%	10%
2007	87%	6%	7%
2008	84%	9%	7%
2009	85%	8%	7%
2010	86%	7%	7%
2011	84%	9%	7%
2012			

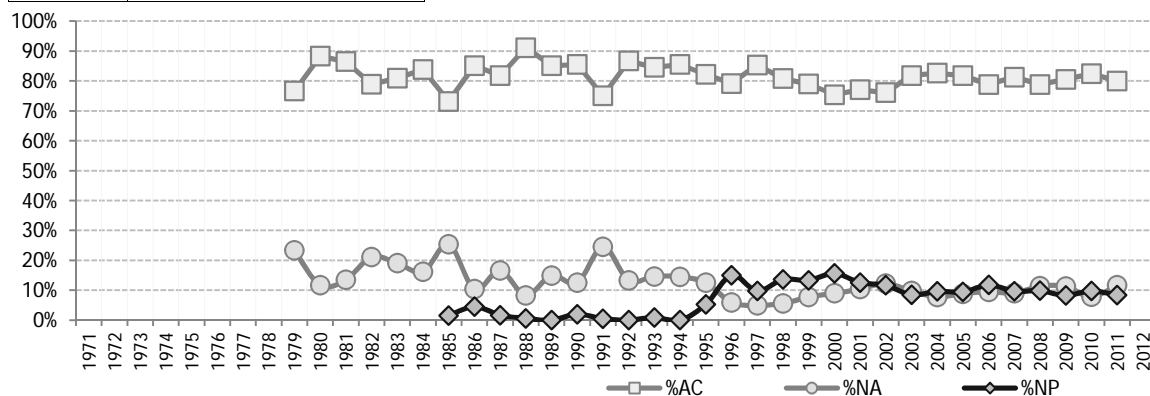
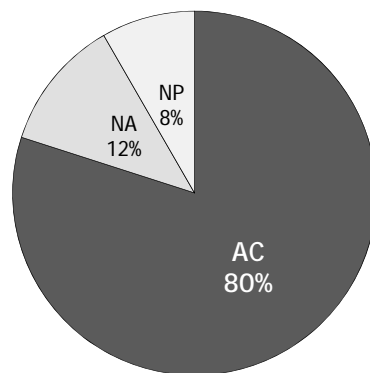
2011



Hombres

Generación	%AC	%NA	%NP
1971			
1972			
1973			
1974			
1975			
1976			
1977			
1978			
1979	77%	23%	
1980	88%	12%	
1981	86%	14%	
1982	79%	21%	
1983	81%	19%	
1984	84%	16%	
1985	73%	25%	1%
1986	85%	10%	5%
1987	82%	17%	2%
1988	91%	8%	1%
1989	85%	15%	0%
1990	86%	13%	2%
1991	75%	25%	0%
1992	87%	13%	0%
1993	85%	15%	1%
1994	85%	15%	0%
1995	82%	12%	5%
1996	79%	6%	15%
1997	85%	5%	10%
1998	81%	6%	14%
1999	79%	8%	13%
2000	75%	9%	16%
2001	77%	10%	13%
2002	76%	12%	12%
2003	82%	10%	8%
2004	83%	8%	10%
2005	82%	9%	9%
2006	79%	9%	12%
2007	81%	9%	10%
2008	79%	11%	10%
2009	81%	11%	8%
2010	82%	8%	10%
2011	80%	12%	8%
2012			

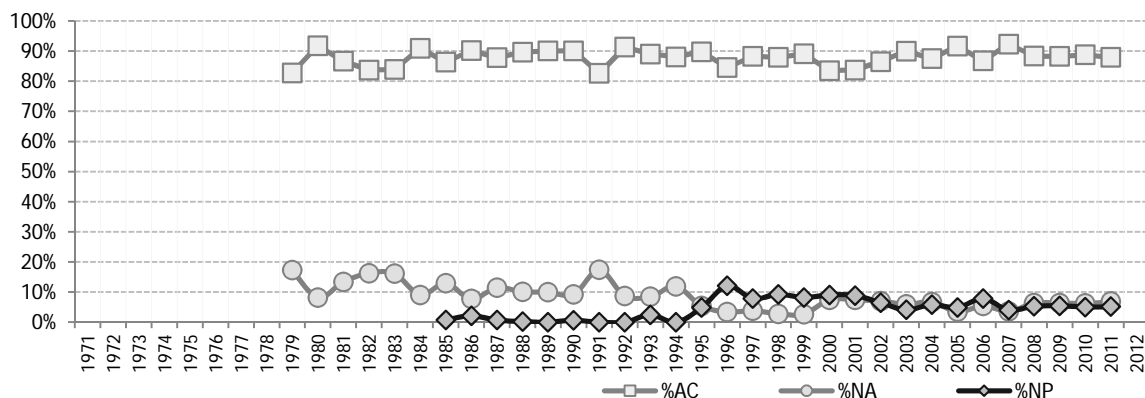
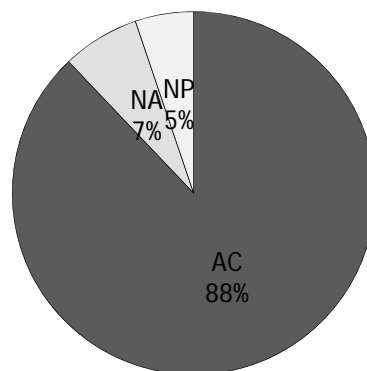
2011



Mujeres

Generación	%AC	%NA	%NP
1971			
1972			
1973			
1974			
1975			
1976			
1977			
1978			
1979	83%	17%	
1980	92%	8%	
1981	87%	13%	
1982	84%	16%	
1983	84%	16%	
1984	91%	9%	
1985	86%	13%	1%
1986	90%	8%	2%
1987	88%	11%	1%
1988	90%	10%	0%
1989	90%	10%	0%
1990	90%	9%	1%
1991	83%	17%	0%
1992	91%	9%	0%
1993	89%	9%	2%
1994	88%	12%	0%
1995	90%	5%	5%
1996	85%	3%	12%
1997	88%	4%	8%
1998	88%	3%	9%
1999	89%	3%	8%
2000	83%	7%	9%
2001	84%	7%	9%
2002	86%	7%	6%
2003	90%	6%	4%
2004	87%	7%	6%
2005	92%	3%	5%
2006	87%	5%	8%
2007	92%	4%	4%
2008	88%	6%	5%
2009	88%	6%	5%
2010	89%	6%	5%
2011	88%	7%	5%
2012			

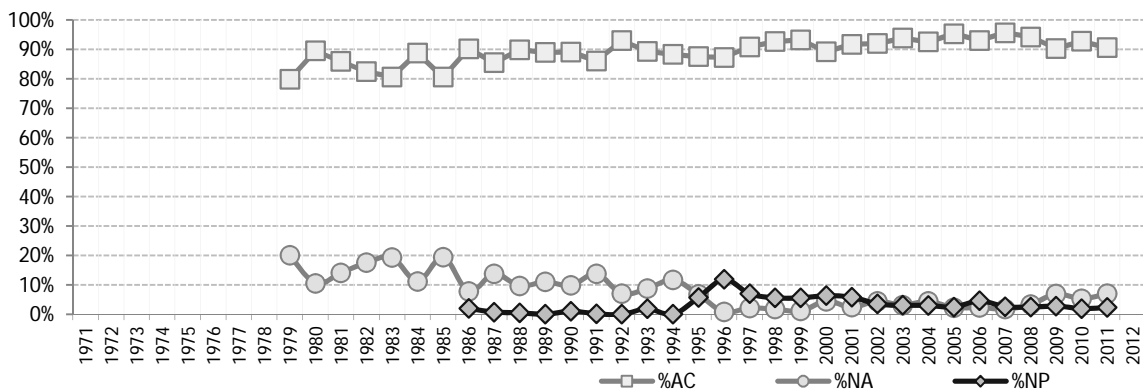
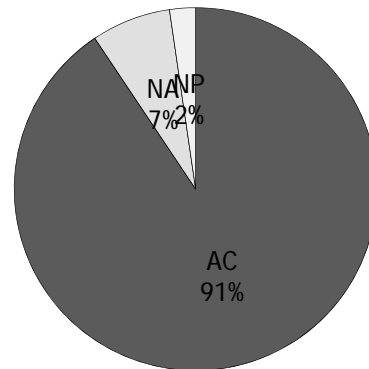
2011



Matutino

Generación	%AC	%NA	%NP
1971			
1972			
1973			
1974			
1975			
1976			
1977			
1978			
1979	80%	20%	
1980	90%	10%	
1981	86%	14%	
1982	82%	18%	
1983	81%	19%	
1984	89%	11%	
1985	81%	19%	
1986	90%	8%	2%
1987	85%	14%	1%
1988	90%	10%	0%
1989	89%	11%	0%
1990	89%	10%	1%
1991	86%	14%	0%
1992	93%	7%	0%
1993	89%	9%	2%
1994	88%	12%	0%
1995	88%	7%	6%
1996	87%	1%	12%
1997	91%	2%	7%
1998	93%	2%	6%
1999	93%	1%	6%
2000	89%	4%	6%
2001	92%	2%	6%
2002	92%	4%	4%
2003	94%	3%	3%
2004	93%	4%	3%
2005	95%	2%	2%
2006	93%	2%	5%
2007	96%	2%	3%
2008	94%	3%	2%
2009	90%	7%	3%
2010	93%	5%	2%
2011	91%	7%	2%
2012			

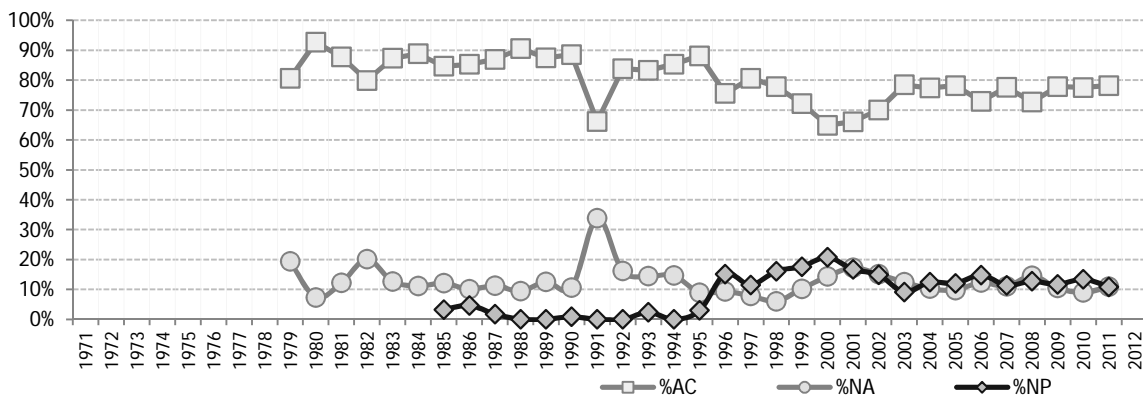
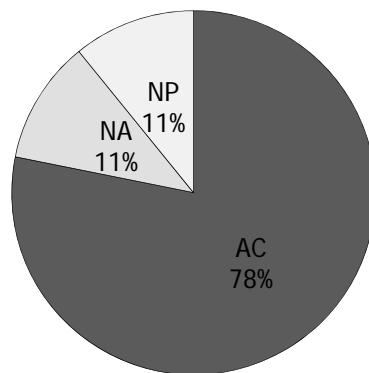
2011



Vespertino

Generación	%AC	%NA	%NP
1971			
1972			
1973			
1974			
1975			
1976			
1977			
1978			
1979	81%	19%	
1980	93%	7%	
1981	88%	12%	
1982	80%	20%	
1983	87%	13%	
1984	89%	11%	
1985	85%	12%	3%
1986	85%	10%	5%
1987	87%	11%	2%
1988	91%	9%	0%
1989	87%	13%	0%
1990	89%	11%	1%
1991	66%	34%	0%
1992	84%	16%	0%
1993	83%	14%	2%
1994	85%	15%	0%
1995	88%	9%	3%
1996	76%	9%	15%
1997	81%	8%	12%
1998	78%	6%	16%
1999	72%	10%	18%
2000	65%	14%	21%
2001	66%	17%	17%
2002	70%	15%	15%
2003	78%	12%	9%
2004	77%	10%	12%
2005	78%	10%	12%
2006	73%	12%	15%
2007	78%	11%	11%
2008	73%	15%	13%
2009	78%	10%	12%
2010	78%	9%	13%
2011	78%	11%	11%
2012			

2011



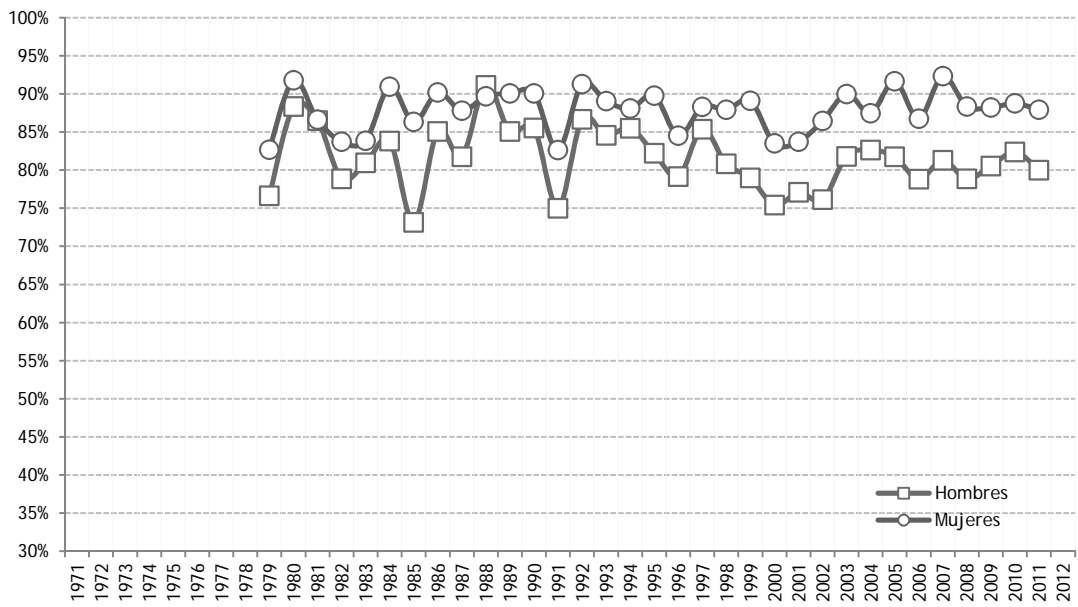
Francés I

Acreditación

Generación	Género		Turno		Plantel					CCH
	Hombres	Mujeres	Matutino	Vespertino	Azcapotzalco	Naucalpan	Vallejo	Oriente	Sur	
1971										
1972										
1973										
1974										
1975										
1976										
1977										
1978										
1979	77%	83%	80%	81%	80%	81%	74%	100%	100%	80%
1980	88%	92%	90%	93%	91%	93%	88%	84%	82%	91%
1981	86%	87%	86%	88%	85%	88%	88%	90%	92%	87%
1982	79%	84%	82%	80%	78%	80%	88%	83%	89%	82%
1983	81%	84%	81%	87%	85%	87%	83%	55%	91%	83%
1984	84%	91%	89%	89%	90%	89%	94%	90%	83%	89%
1985	73%	86%	81%	85%	88%	85%	78%	86%	89%	82%
1986	85%	90%	90%	85%	86%	85%	88%	84%	79%	89%
1987	82%	88%	85%	87%	85%	87%	89%	91%	92%	86%
1988	91%	90%	90%	91%	83%	91%	92%	90%	85%	90%
1989	85%	90%	89%	87%	90%	87%	92%	89%	88%	88%
1990	86%	90%	89%	89%	72%	89%	90%	92%	91%	89%
1991	75%	83%	86%	66%	77%	66%	76%	89%	92%	81%
1992	87%	91%	93%	84%	80%	84%	95%	87%	81%	90%
1993	85%	89%	89%	83%	90%	83%	78%	97%	91%	88%
1994	85%	88%	88%	85%	87%	85%	88%	98%	92%	87%
1995	82%	90%	88%	88%	93%	88%	91%	81%	92%	88%
1996	79%	85%	87%	76%	85%	76%	81%	80%	91%	82%
1997	85%	88%	91%	81%	84%	81%	87%	82%	80%	87%
1998	81%	88%	93%	78%	79%	78%	89%	91%	84%	85%
1999	79%	89%	93%	72%	70%	72%	87%	87%	83%	85%
2000	75%	83%	89%	65%	69%	65%	83%	89%	88%	80%
2001	77%	84%	92%	66%	64%	66%	91%	84%	85%	81%
2002	76%	86%	92%	70%	68%	70%	91%	86%	84%	82%
2003	82%	90%	94%	78%	78%	78%	91%	85%	87%	87%
2004	83%	87%	93%	77%	83%	77%	89%	86%	89%	85%
2005	82%	92%	95%	78%	82%	78%	85%	88%	85%	88%
2006	79%	87%	93%	73%	75%	73%	92%	89%	90%	83%
2007	81%	92%	96%	78%	83%	78%	93%	88%	81%	87%
2008	79%	88%	94%	73%	84%	73%	84%	80%	92%	84%
2009	81%	88%	90%	78%	89%	78%	74%	80%	86%	85%
2010	82%	89%	93%	78%	90%	78%	71%	87%	84%	86%
2011	80%	88%	91%	78%	86%	78%	64%	87%	81%	84%
2012										

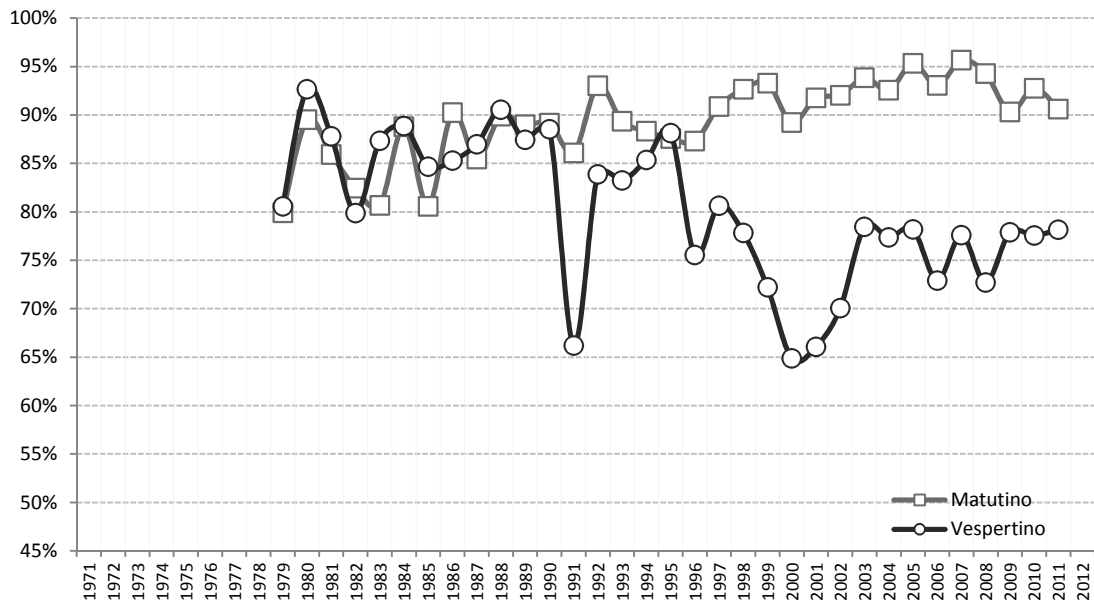
1106 Francés I

Acreditación por género



1106 Francés I

Acreditación por turno



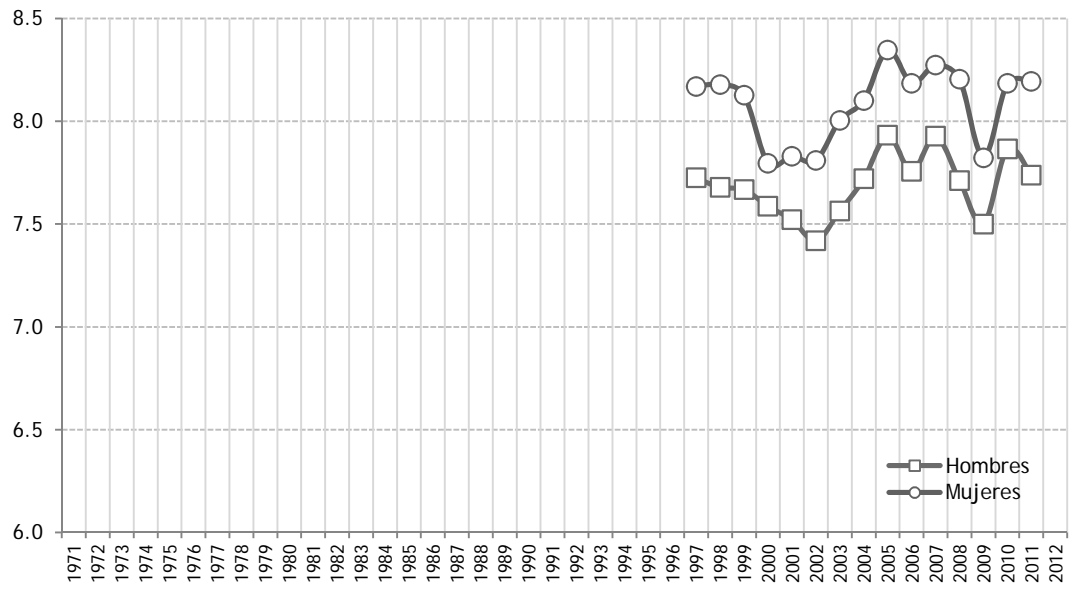
Francés I

Promedio de Calificaciones

Generación	Género		Turno		Plantel					CCH
	Hombres	Mujeres	Matutino	Vespertino	Azacapotzalco	Naucalpan	Vallejo	Oriente	Sur	
1971										
1972										
1973										
1974										
1975										
1976										
1977										
1978										
1979										
1980										
1981										
1982										
1983										
1984										
1985										
1986										
1987										
1988										
1989										
1990										
1991										
1992										
1993										
1994										
1995										
1996										
1997	7.7	8.2	8.0	7.8	8.0	7.8	7.7	8.6	7.7	8.0
1998	7.7	8.2	8.4	7.5	7.6	7.5	8.1	8.3	7.8	8.0
1999	7.7	8.1	8.2	7.5	7.2	7.5	7.8	8.3	8.1	8.0
2000	7.6	7.8	7.9	7.3	7.3	7.3	8.0	8.3	8.2	7.7
2001	7.5	7.8	8.0	7.2	6.8	7.2	7.7	7.8	8.0	7.7
2002	7.4	7.8	7.9	7.2	6.8	7.2	7.9	8.1	8.0	7.7
2003	7.6	8.0	8.2	7.4	7.0	7.4	8.0	7.6	8.5	7.8
2004	7.7	8.1	8.2	7.6	8.2	7.6	7.7	7.9	8.4	7.9
2005	7.9	8.3	8.5	7.8	8.1	7.8	7.4	7.8	8.0	8.2
2006	7.8	8.2	8.4	7.5	7.6	7.5	8.1	8.1	8.2	8.0
2007	7.9	8.3	8.4	7.7	7.8	7.7	8.1	8.1	7.9	8.1
2008	7.7	8.2	8.5	7.3	7.7	7.3	7.5	7.7	8.0	8.0
2009	7.5	7.8	7.9	7.3	7.5	7.3	6.9	8.0	8.1	7.7
2010	7.9	8.2	8.3	7.7	7.6	7.7	6.9	7.9	7.8	8.0
2011	7.7	8.2	8.3	7.7	7.5	7.7	6.7	8.4	7.9	8.0
2012										

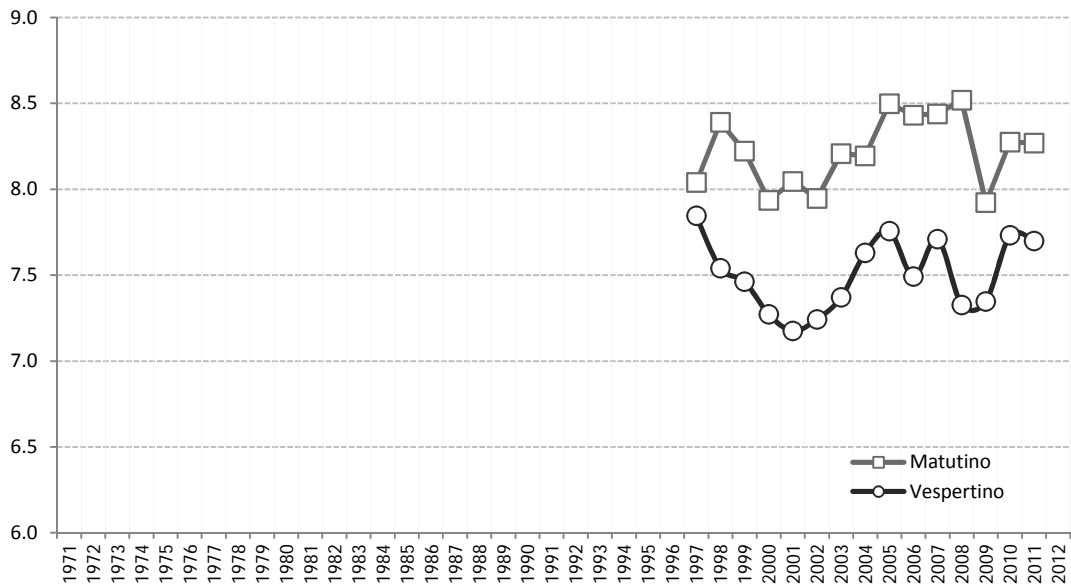
1106 Francés I

Calificación promedio por género



1106 Francés I

Calificación promedio por turno





Universidad Nacional Autónoma de México
Colegio de Ciencias y Humanidades

Francés II

IDIOMAS

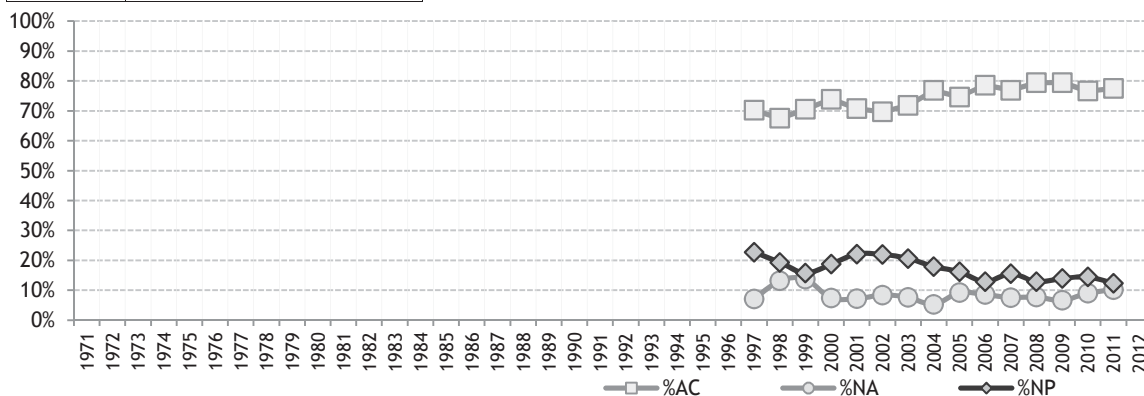
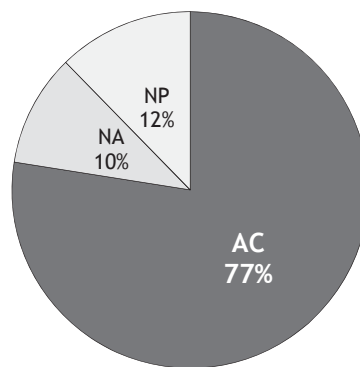
	Asignatura incluida	Plan	Semestre	Creditos	Horas
1206	Francés II	1997	2	8	4

Asignatura de nueva creación en el Plan de Estudios 1997

Total CCH

Generación	%AC	%NA	%NP
1971			
1972			
1973			
1974			
1975			
1976			
1977			
1978			
1979			
1980			
1981			
1982			
1983			
1984			
1985			
1986			
1987			
1988			
1989			
1990			
1991			
1992			
1993			
1994			
1995			
1996			
1997	70%	7%	23%
1998	68%	13%	19%
1999	71%	14%	16%
2000	74%	7%	19%
2001	71%	7%	22%
2002	70%	8%	22%
2003	72%	8%	21%
2004	77%	5%	18%
2005	75%	9%	16%
2006	79%	9%	13%
2007	77%	8%	16%
2008	79%	8%	13%
2009	79%	7%	14%
2010	77%	9%	14%
2011	77%	10%	12%
2012			

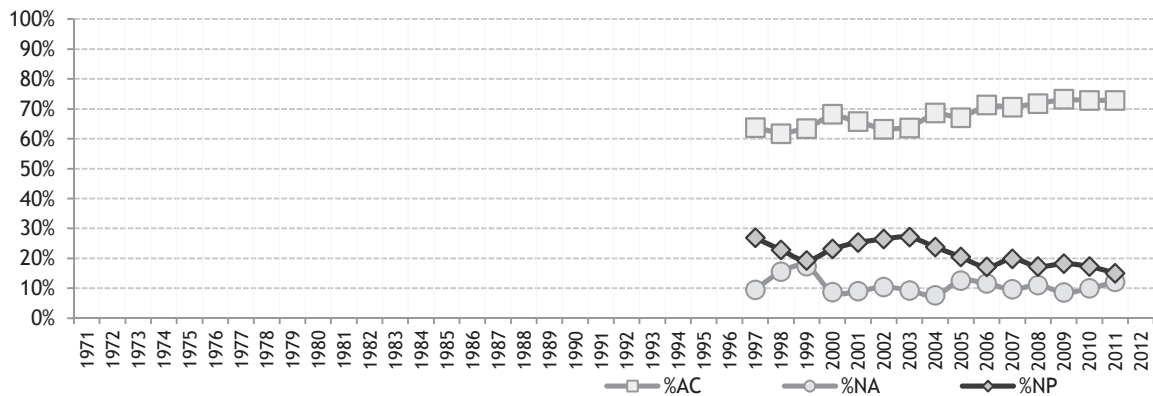
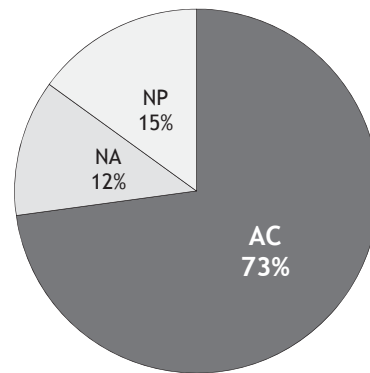
2011



Hombres

Generación	%AC	%NA	%NP
1971			
1972			
1973			
1974			
1975			
1976			
1977			
1978			
1979			
1980			
1981			
1982			
1983			
1984			
1985			
1986			
1987			
1988			
1989			
1990			
1991			
1992			
1993			
1994			
1995			
1996			
1997	64%	9%	27%
1998	62%	15%	23%
1999	63%	17%	19%
2000	68%	9%	23%
2001	66%	9%	25%
2002	63%	10%	26%
2003	64%	9%	27%
2004	69%	8%	24%
2005	67%	13%	20%
2006	71%	12%	17%
2007	71%	10%	20%
2008	72%	11%	17%
2009	73%	9%	18%
2010	73%	10%	17%
2011	73%	12%	15%
2012			

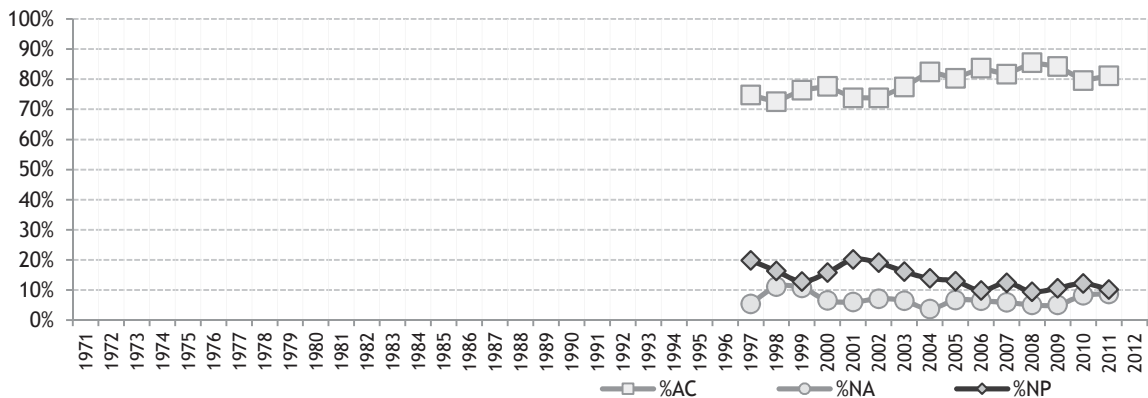
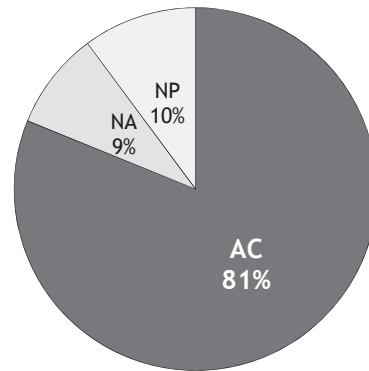
2011



Mujeres

Generación	%AC	%NA	%NP
1971			
1972			
1973			
1974			
1975			
1976			
1977			
1978			
1979			
1980			
1981			
1982			
1983			
1984			
1985			
1986			
1987			
1988			
1989			
1990			
1991			
1992			
1993			
1994			
1995			
1996			
1997	75%	5%	20%
1998	73%	11%	16%
1999	76%	11%	13%
2000	78%	7%	16%
2001	74%	6%	20%
2002	74%	7%	19%
2003	77%	6%	16%
2004	82%	4%	14%
2005	80%	7%	13%
2006	84%	6%	10%
2007	82%	6%	12%
2008	85%	5%	9%
2009	84%	5%	11%
2010	80%	8%	12%
2011	81%	9%	10%
2012			

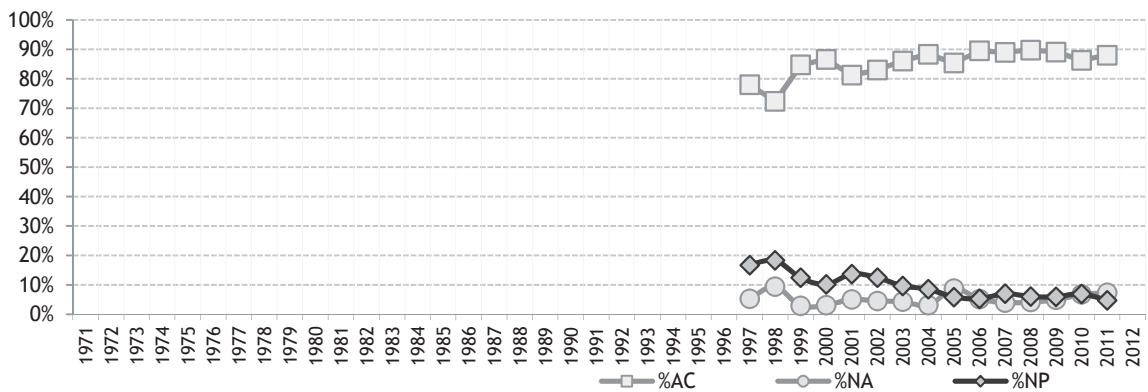
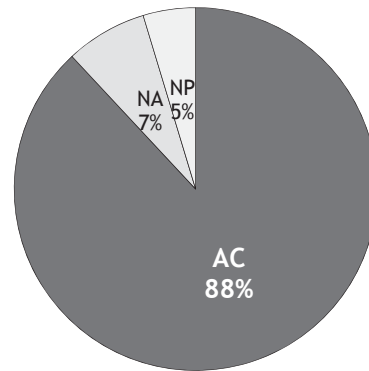
2011



Matutino

Generación	%AC	%NA	%NP
1971			
1972			
1973			
1974			
1975			
1976			
1977			
1978			
1979			
1980			
1981			
1982			
1983			
1984			
1985			
1986			
1987			
1988			
1989			
1990			
1991			
1992			
1993			
1994			
1995			
1996			
1997	78%	5%	17%
1998	72%	9%	18%
1999	85%	3%	12%
2000	87%	3%	10%
2001	81%	5%	14%
2002	83%	5%	12%
2003	86%	4%	10%
2004	88%	3%	9%
2005	85%	9%	6%
2006	90%	5%	5%
2007	89%	4%	7%
2008	90%	4%	6%
2009	89%	5%	6%
2010	86%	7%	7%
2011	88%	7%	5%
2012			

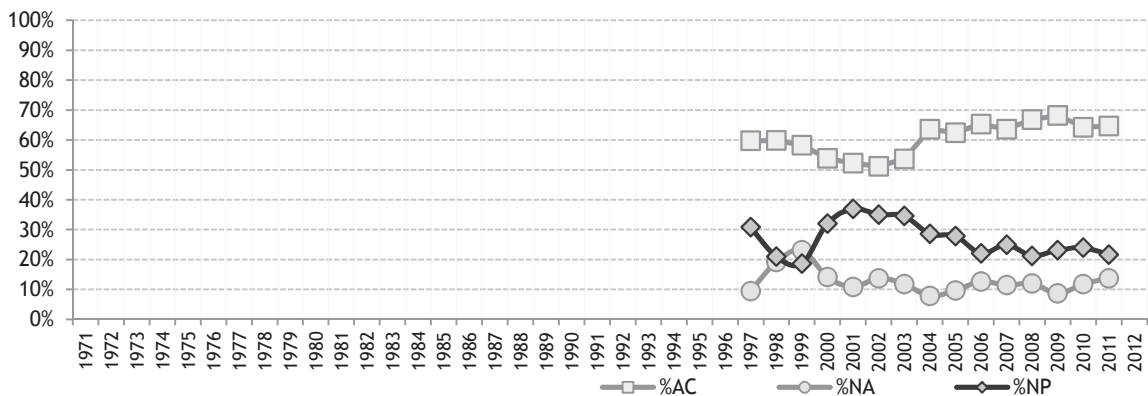
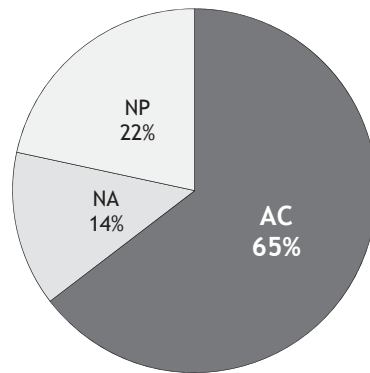
2011



Vespertino

Generación	%AC	%NA	%NP
1971			
1972			
1973			
1974			
1975			
1976			
1977			
1978			
1979			
1980			
1981			
1982			
1983			
1984			
1985			
1986			
1987			
1988			
1989			
1990			
1991			
1992			
1993			
1994			
1995			
1996			
1997	60%	9%	31%
1998	60%	19%	21%
1999	58%	23%	19%
2000	54%	14%	32%
2001	52%	11%	37%
2002	51%	14%	35%
2003	54%	12%	35%
2004	64%	8%	29%
2005	62%	10%	28%
2006	65%	13%	22%
2007	64%	11%	25%
2008	67%	12%	21%
2009	68%	9%	23%
2010	64%	12%	24%
2011	65%	14%	22%
2012			

2011



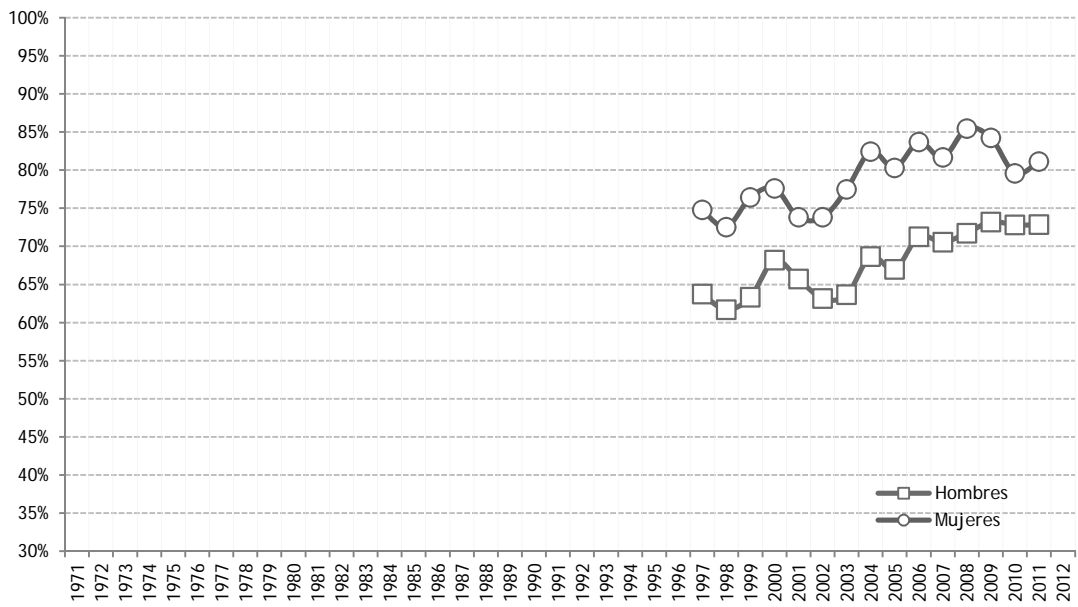
Francés II

Acreditación

Generación	Género		Turno		Plantel					CCH
	Hombres	Mujeres	Matutino	Vespertino	Azcapotzalco	Naucalpan	Vallejo	Oriente	Sur	
1971										
1972										
1973										
1974										
1975										
1976										
1977										
1978										
1979										
1980										
1981										
1982										
1983										
1984										
1985										
1986										
1987										
1988										
1989										
1990										
1991										
1992										
1993										
1994										
1995										
1996										
1997	64%	75%	78%	60%	70%	60%	63%	79%	66%	70%
1998	62%	73%	72%	60%	63%	60%	70%	73%	66%	68%
1999	63%	76%	85%	58%	70%	58%	72%	88%	58%	71%
2000	68%	78%	87%	54%	59%	54%	80%	81%	76%	74%
2001	66%	74%	81%	52%	56%	52%	73%	78%	76%	71%
2002	63%	74%	83%	51%	53%	51%	83%	75%	75%	70%
2003	64%	77%	86%	54%	56%	54%	80%	75%	77%	72%
2004	69%	82%	88%	64%	67%	64%	81%	81%	81%	77%
2005	67%	80%	85%	62%	74%	62%	81%	76%	70%	75%
2006	71%	84%	90%	65%	72%	65%	82%	81%	79%	79%
2007	71%	82%	89%	64%	69%	64%	82%	82%	79%	77%
2008	72%	85%	90%	67%	77%	67%	84%	72%	83%	79%
2009	73%	84%	89%	68%	79%	68%	76%	76%	82%	79%
2010	73%	80%	86%	64%	75%	64%	69%	78%	78%	77%
2011	73%	81%	88%	65%	77%	65%	71%	76%	75%	77%
2012										

1206 Francés II

Acreditación por género



1206 Francés II

Acreditación por turno



Francés II

Promedio de Calificaciones

Generación	Género		Turno		Plantel					CCH
	Hombres	Mujeres	Matutino	Vespertino	Azacapotzalco	Naucalpan	Vallejo	Oriente	Sur	
1971										
1972										
1973										
1974										
1975										
1976										
1977										
1978										
1979										
1980										
1981										
1982										
1983										
1984										
1985										
1986										
1987										
1988										
1989										
1990										
1991										
1992										
1993										
1994										
1995										
1996										
1997	7.6	8.0	7.9	7.7	7.4	7.7	7.5	8.3	8.0	7.9
1998	7.2	7.7	7.6	7.3	7.4	7.3	7.4	7.7	7.7	7.5
1999	7.0	7.7	8.0	6.8	7.1	6.8	7.6	8.1	7.1	7.4
2000	7.6	8.0	8.1	7.3	7.2	7.3	7.9	7.9	7.9	7.8
2001	7.5	7.8	7.9	7.3	6.9	7.3	8.1	7.7	8.0	7.7
2002	7.5	7.9	7.9	7.4	6.9	7.4	7.8	7.7	8.6	7.7
2003	7.6	8.0	8.1	7.4	7.3	7.4	8.0	7.8	8.3	7.9
2004	7.7	8.3	8.4	7.6	7.7	7.6	7.9	8.0	8.7	8.1
2005	7.5	8.1	8.1	7.4	8.2	7.4	7.8	7.7	7.6	7.9
2006	7.8	8.2	8.4	7.6	7.9	7.6	7.5	8.0	8.2	8.1
2007	7.8	8.2	8.4	7.5	7.8	7.5	7.8	8.1	8.1	8.0
2008	7.9	8.4	8.5	7.7	8.0	7.7	8.0	8.0	8.3	8.2
2009	7.7	8.2	8.3	7.5	7.7	7.5	7.4	7.8	8.3	8.0
2010	7.7	8.1	8.3	7.4	7.8	7.4	7.4	8.0	8.0	7.9
2011	7.8	8.2	8.3	7.7	7.6	7.7	7.4	8.0	8.0	8.0
2012										

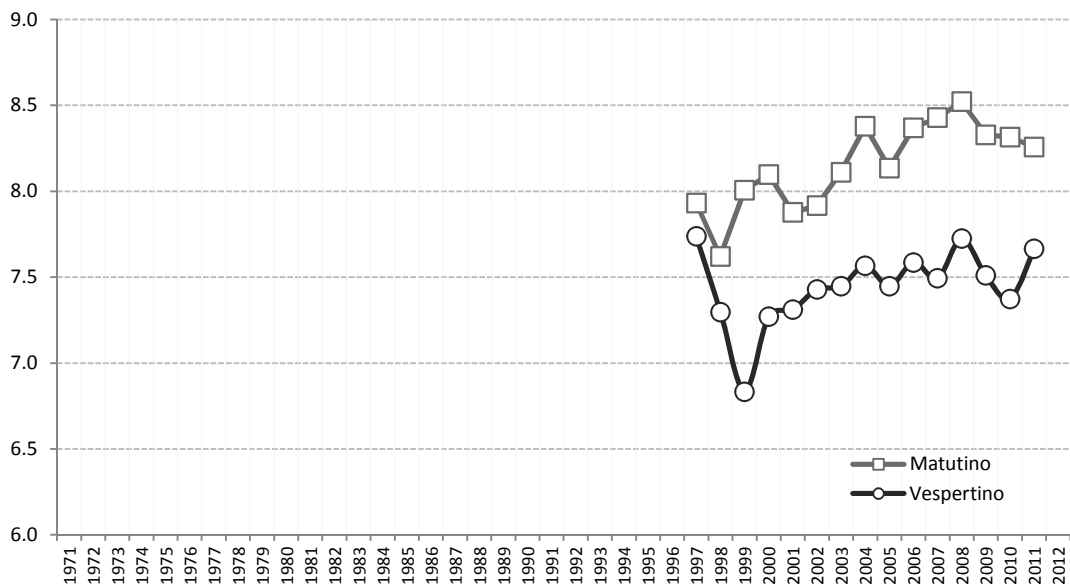
1206 Francés II

Calificación promedio por género



1206 Francés II

Calificación promedio por turno





Universidad Nacional Autónoma de México
Colegio de Ciencias y Humanidades

Francés III

IDIOMAS

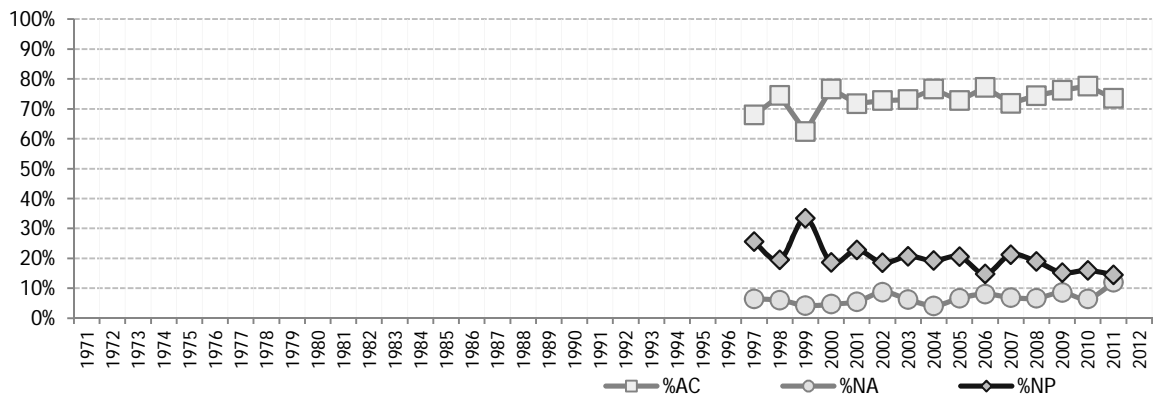
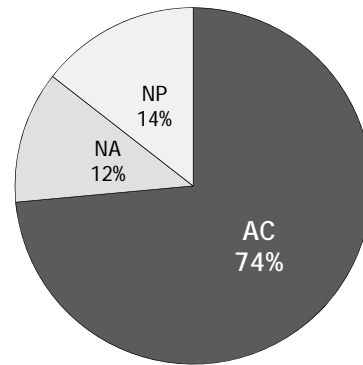
	Asignatura incluida	Plan	Semestre	Creditos	Horas
1306	Francés III	1997	3	8	4

Asignatura de nueva creación en el Plan de Estudios 1997

Total CCH

Generación	%AC	%NA	%NP
1971			
1972			
1973			
1974			
1975			
1976			
1977			
1978			
1979			
1980			
1981			
1982			
1983			
1984			
1985			
1986			
1987			
1988			
1989			
1990			
1991			
1992			
1993			
1994			
1995			
1996			
1997	68%	6%	26%
1998	75%	6%	20%
1999	62%	4%	33%
2000	77%	5%	19%
2001	72%	5%	23%
2002	73%	9%	19%
2003	73%	6%	21%
2004	77%	4%	19%
2005	73%	7%	21%
2006	77%	8%	15%
2007	72%	7%	21%
2008	74%	7%	19%
2009	76%	9%	15%
2010	78%	6%	16%
2011	74%	12%	14%
2012			

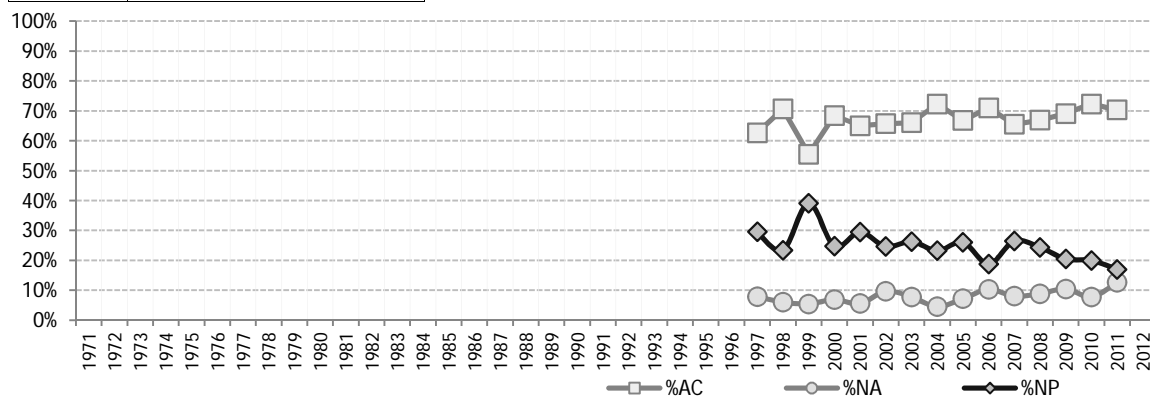
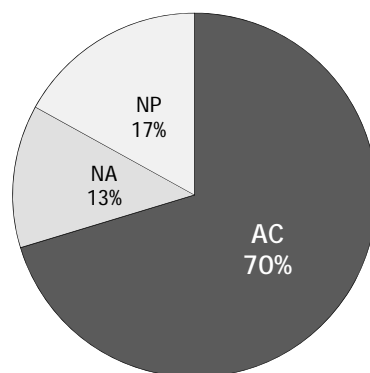
2011



Hombres

Generación	%AC	%NA	%NP
1971			
1972			
1973			
1974			
1975			
1976			
1977			
1978			
1979			
1980			
1981			
1982			
1983			
1984			
1985			
1986			
1987			
1988			
1989			
1990			
1991			
1992			
1993			
1994			
1995			
1996			
1997	63%	8%	30%
1998	71%	6%	23%
1999	55%	5%	39%
2000	68%	7%	25%
2001	65%	6%	29%
2002	66%	10%	25%
2003	66%	8%	26%
2004	72%	4%	23%
2005	67%	7%	26%
2006	71%	10%	19%
2007	65%	8%	26%
2008	67%	9%	24%
2009	69%	10%	20%
2010	72%	8%	20%
2011	70%	13%	17%
2012			

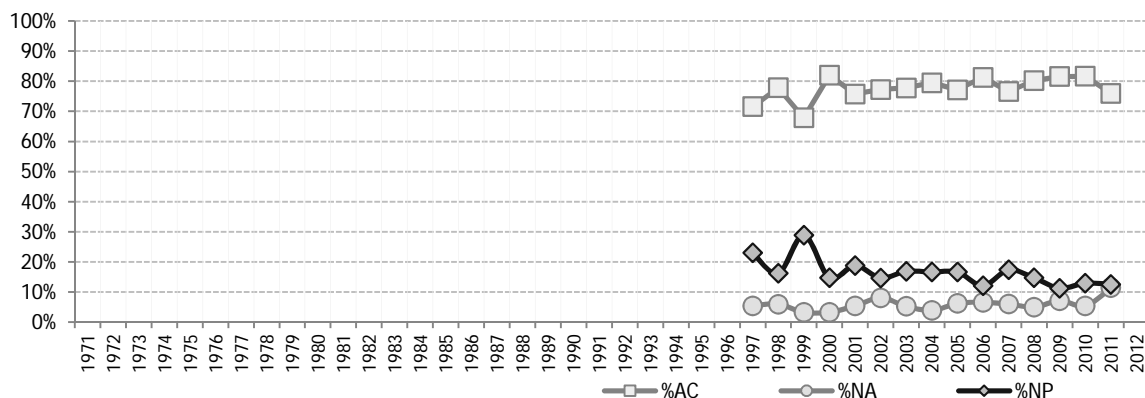
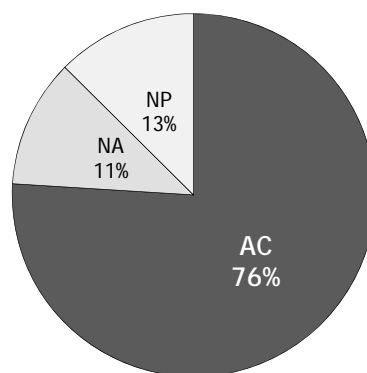
2011



Mujeres

Generación	%AC	%NA	%NP
1971			
1972			
1973			
1974			
1975			
1976			
1977			
1978			
1979			
1980			
1981			
1982			
1983			
1984			
1985			
1986			
1987			
1988			
1989			
1990			
1991			
1992			
1993			
1994			
1995			
1996			
1997	72%	5%	23%
1998	78%	6%	16%
1999	68%	3%	29%
2000	82%	3%	15%
2001	76%	5%	19%
2002	77%	8%	15%
2003	78%	5%	17%
2004	79%	4%	17%
2005	77%	6%	17%
2006	81%	7%	12%
2007	77%	6%	17%
2008	80%	5%	15%
2009	82%	7%	11%
2010	82%	5%	13%
2011	76%	11%	13%
2012			

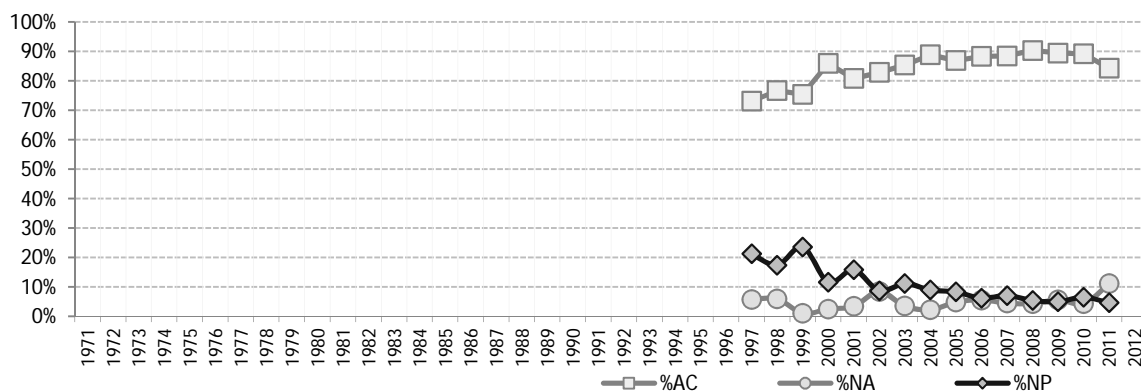
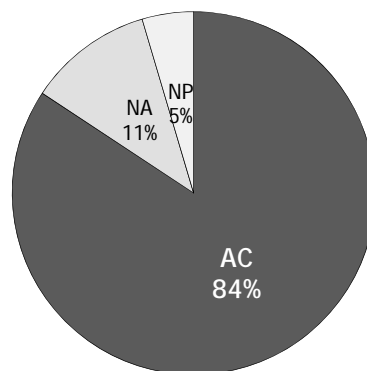
2011



Matutino

Generación	%AC	%NA	%NP
1971			
1972			
1973			
1974			
1975			
1976			
1977			
1978			
1979			
1980			
1981			
1982			
1983			
1984			
1985			
1986			
1987			
1988			
1989			
1990			
1991			
1992			
1993			
1994			
1995			
1996			
1997	73%	6%	21%
1998	77%	6%	17%
1999	75%	1%	24%
2000	86%	2%	12%
2001	81%	3%	16%
2002	83%	8%	9%
2003	85%	3%	11%
2004	89%	2%	9%
2005	87%	5%	8%
2006	88%	6%	6%
2007	88%	4%	7%
2008	90%	4%	5%
2009	89%	6%	5%
2010	89%	4%	6%
2011	84%	11%	5%
2012			

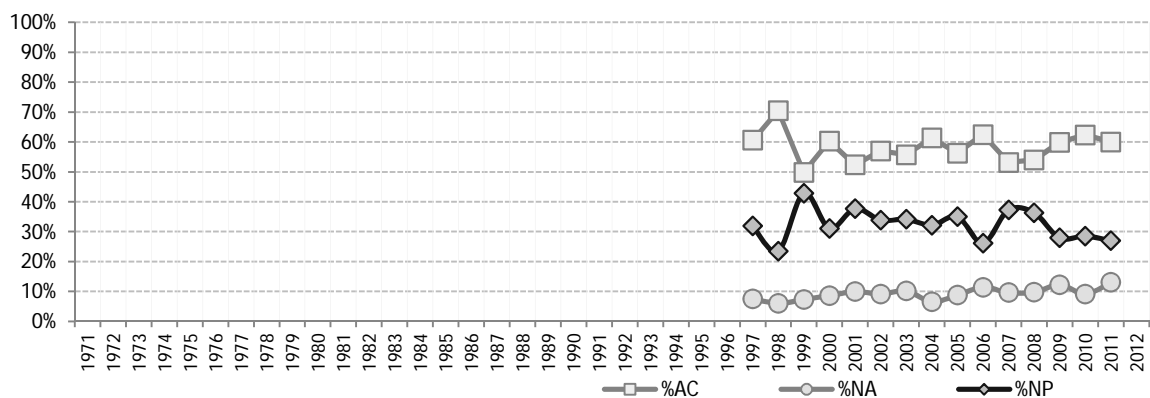
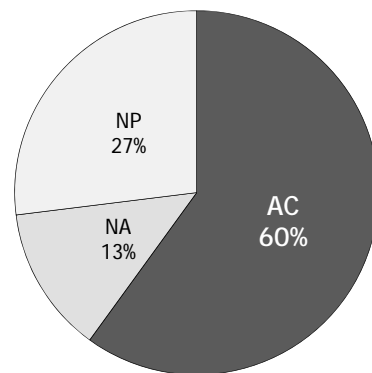
2011



Vespertino

Generación	%AC	%NA	%NP
1971			
1972			
1973			
1974			
1975			
1976			
1977			
1978			
1979			
1980			
1981			
1982			
1983			
1984			
1985			
1986			
1987			
1988			
1989			
1990			
1991			
1992			
1993			
1994			
1995			
1996			
1997	61%	7%	32%
1998	70%	6%	23%
1999	50%	7%	43%
2000	60%	9%	31%
2001	52%	10%	38%
2002	57%	9%	34%
2003	56%	10%	34%
2004	61%	7%	32%
2005	56%	9%	35%
2006	62%	11%	26%
2007	53%	10%	37%
2008	54%	10%	36%
2009	60%	12%	28%
2010	62%	9%	29%
2011	60%	13%	27%
2012			

2011



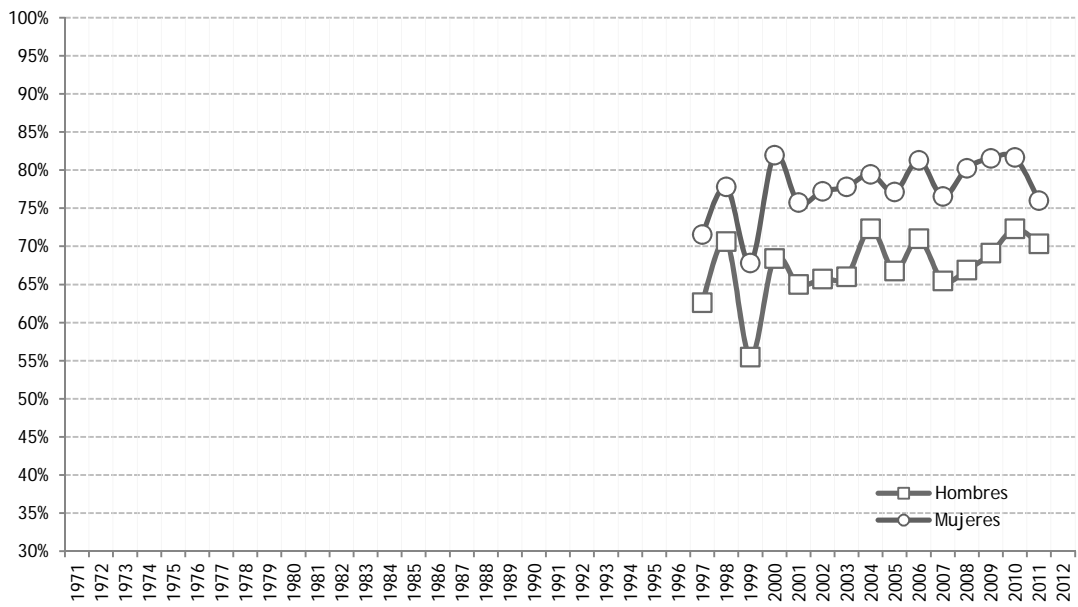
Francés III

Acreditación

Generación	Género		Turno		Plantel					CCH
	Hombres	Mujeres	Matutino	Vespertino	Azcapotzalco	Naucalpan	Vallejo	Oriente	Sur	
1971										
1972										
1973										
1974										
1975										
1976										
1977										
1978										
1979										
1980										
1981										
1982										
1983										
1984										
1985										
1986										
1987										
1988										
1989										
1990										
1991										
1992										
1993										
1994										
1995										
1996										
1997	63%	72%	73%	61%	64%	61%	62%	90%	59%	68%
1998	71%	78%	77%	70%	70%	70%	62%	87%	73%	75%
1999	55%	68%	75%	50%	56%	50%	64%	69%	56%	62%
2000	68%	82%	86%	60%	64%	60%	74%	84%	77%	77%
2001	65%	76%	81%	52%	52%	52%	71%	74%	76%	72%
2002	66%	77%	83%	57%	58%	57%	66%	79%	78%	73%
2003	66%	78%	85%	56%	65%	56%	72%	78%	75%	73%
2004	72%	79%	89%	61%	64%	61%	73%	82%	84%	77%
2005	67%	77%	87%	56%	64%	56%	74%	77%	74%	73%
2006	71%	81%	88%	62%	72%	62%	75%	81%	79%	77%
2007	65%	77%	88%	53%	64%	53%	76%	74%	75%	72%
2008	67%	80%	90%	54%	70%	54%	70%	76%	82%	74%
2009	69%	82%	89%	60%	69%	60%	78%	74%	83%	76%
2010	72%	82%	89%	62%	67%	62%	79%	74%	83%	78%
2011	70%	76%	84%	60%	63%	60%	56%	77%	80%	74%
2012										

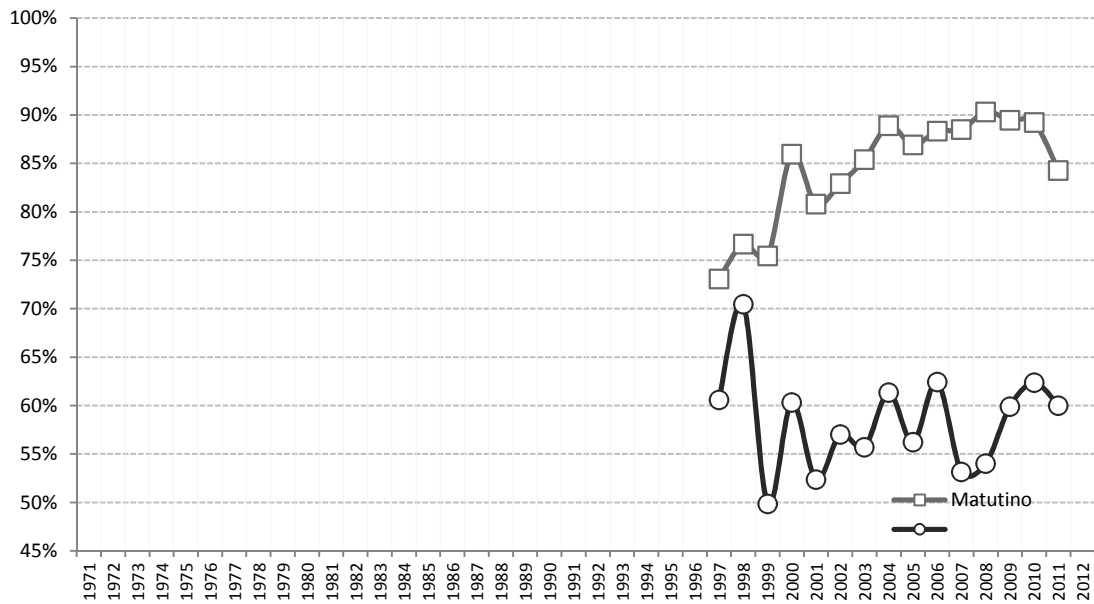
1306 Francés III

Acreditación por género



1306 Francés III

Acreditación por turno



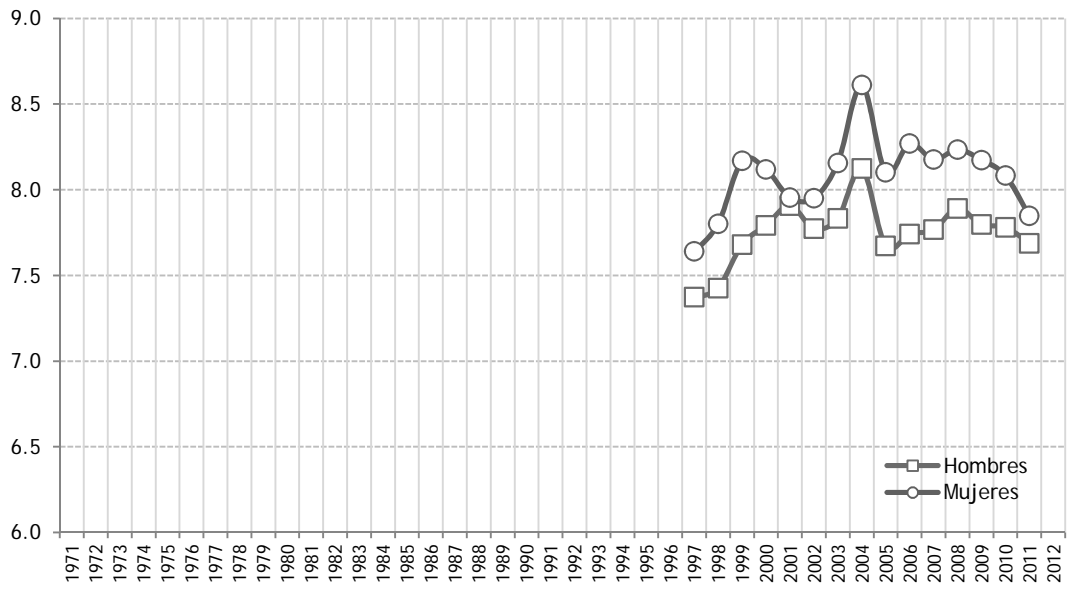
Francés III

Promedio de Calificaciones

Generación	Género		Turno		Plantel					CCH
	Hombres	Mujeres	Matutino	Vespertino	Azacapotzalco	Naucalpan	Vallejo	Oriente	Sur	
1971										
1972										
1973										
1974										
1975										
1976										
1977										
1978										
1979										
1980										
1981										
1982										
1983										
1984										
1985										
1986										
1987										
1988										
1989										
1990										
1991										
1992										
1993										
1994										
1995										
1996										
1997	7.4	7.6	7.6	7.5	7.1	7.5	7.5	7.8	7.7	7.5
1998	7.4	7.8	7.5	7.8	7.9	7.8	6.8	7.8	7.8	7.6
1999	7.7	8.2	8.3	7.6	7.8	7.6	7.5	8.3	8.0	8.0
2000	7.8	8.1	8.1	7.7	7.5	7.7	7.6	8.8	8.0	8.0
2001	7.9	8.0	8.1	7.4	7.1	7.4	7.5	8.6	7.9	7.9
2002	7.8	8.0	8.0	7.7	7.3	7.7	7.3	8.5	8.3	7.9
2003	7.8	8.2	8.3	7.5	7.3	7.5	7.9	8.3	8.7	8.0
2004	8.1	8.6	8.8	7.9	7.8	7.9	8.4	8.9	8.8	8.4
2005	7.7	8.1	8.2	7.5	7.7	7.5	7.8	8.1	7.9	7.9
2006	7.7	8.3	8.3	7.7	7.9	7.7	7.9	8.4	7.7	8.1
2007	7.8	8.2	8.4	7.4	7.6	7.4	7.4	8.3	7.9	8.0
2008	7.9	8.2	8.4	7.6	7.5	7.6	7.6	8.3	8.3	8.1
2009	7.8	8.2	8.4	7.5	7.3	7.5	7.7	8.3	8.2	8.0
2010	7.8	8.1	8.1	7.7	7.4	7.7	7.6	8.1	8.0	8.0
2011	7.7	7.8	8.1	7.3	7.1	7.3	6.6	8.0	8.0	7.8
2012										

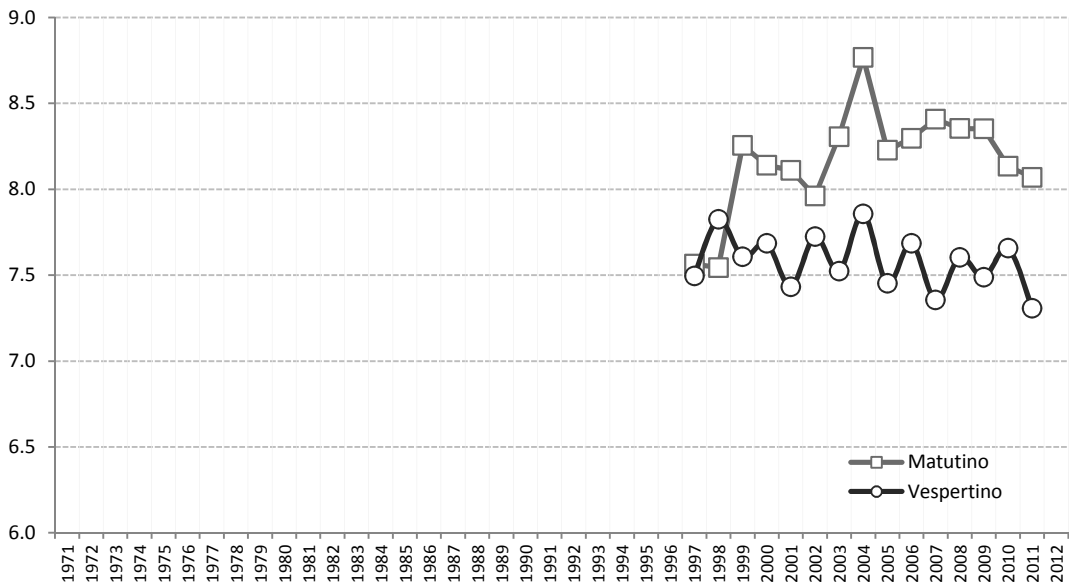
1306 Francés III

Calificación promedio por género



1306 Francés III

Calificación promedio por turno





Universidad Nacional Autónoma de México
Colegio de Ciencias y Humanidades

Francés IV

IDIOMAS

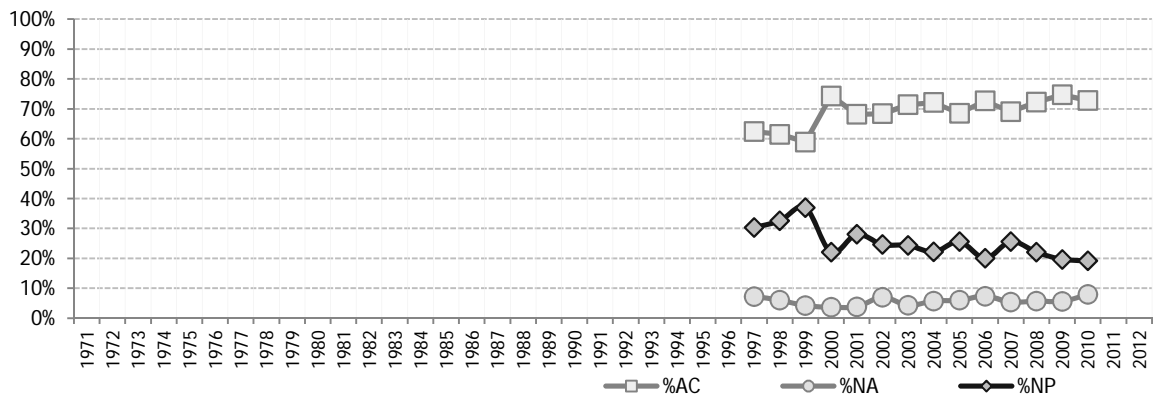
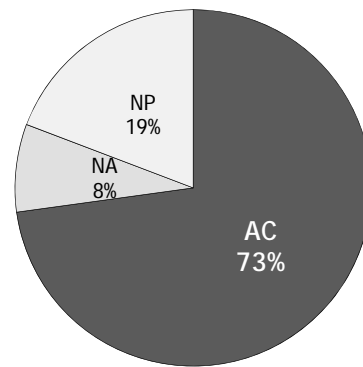
	Asignatura incluida	Plan	Semestre	Creditos	Horas
1406	Francés IV	1997	4	8	4

Asignatura de nueva creación en el Plan de Estudios 1997

Total CCH

Generación	%AC	%NA	%NP
1971			
1972			
1973			
1974			
1975			
1976			
1977			
1978			
1979			
1980			
1981			
1982			
1983			
1984			
1985			
1986			
1987			
1988			
1989			
1990			
1991			
1992			
1993			
1994			
1995			
1996			
1997	62%	7%	30%
1998	61%	6%	33%
1999	59%	4%	37%
2000	74%	4%	22%
2001	68%	4%	28%
2002	68%	7%	25%
2003	71%	4%	24%
2004	72%	6%	22%
2005	68%	6%	26%
2006	73%	7%	20%
2007	69%	5%	26%
2008	72%	6%	22%
2009	75%	6%	20%
2010	73%	8%	19%
2011			
2012			

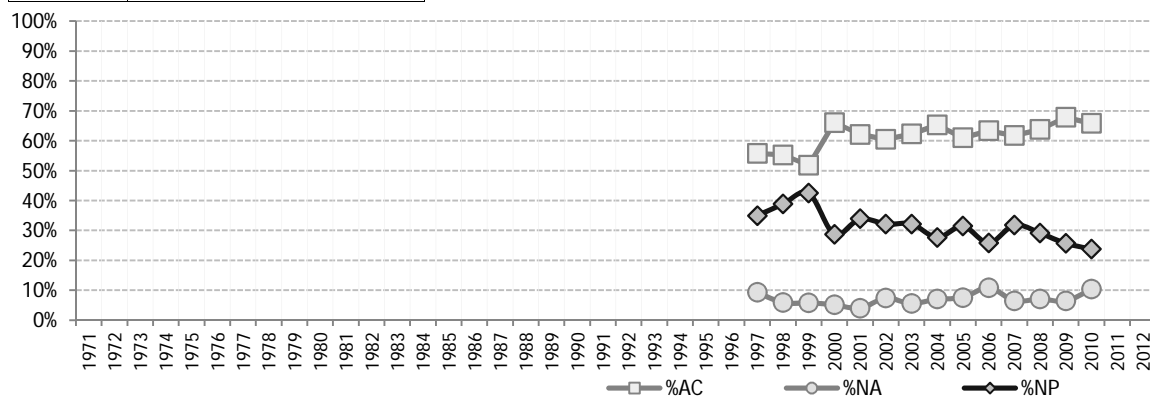
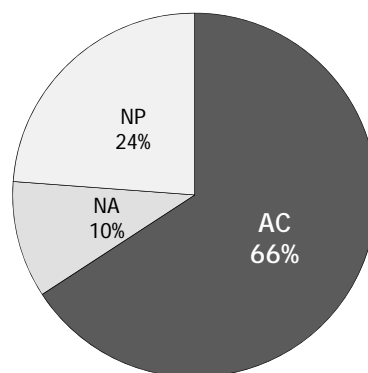
2010



Hombres

Generación	%AC	%NA	%NP
1971			
1972			
1973			
1974			
1975			
1976			
1977			
1978			
1979			
1980			
1981			
1982			
1983			
1984			
1985			
1986			
1987			
1988			
1989			
1990			
1991			
1992			
1993			
1994			
1995			
1996			
1997	56%	9%	35%
1998	55%	6%	39%
1999	52%	6%	42%
2000	66%	5%	29%
2001	62%	4%	34%
2002	60%	7%	32%
2003	62%	6%	32%
2004	65%	7%	28%
2005	61%	8%	31%
2006	63%	11%	26%
2007	62%	6%	32%
2008	64%	7%	29%
2009	68%	6%	26%
2010	66%	10%	24%
2011			
2012			

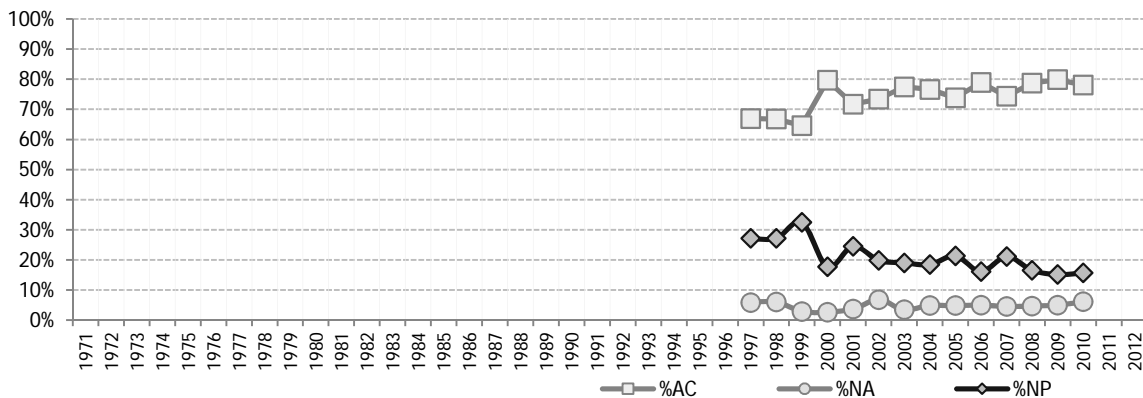
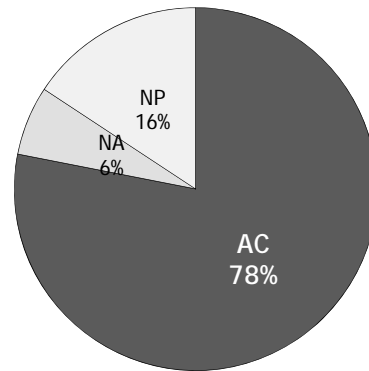
2010



Mujeres

Generación	%AC	%NA	%NP
1971			
1972			
1973			
1974			
1975			
1976			
1977			
1978			
1979			
1980			
1981			
1982			
1983			
1984			
1985			
1986			
1987			
1988			
1989			
1990			
1991			
1992			
1993			
1994			
1995			
1996			
1997	67%	6%	27%
1998	67%	6%	27%
1999	65%	3%	32%
2000	80%	3%	18%
2001	72%	4%	25%
2002	73%	7%	20%
2003	77%	3%	19%
2004	77%	5%	19%
2005	74%	5%	21%
2006	79%	5%	16%
2007	74%	5%	21%
2008	79%	5%	17%
2009	80%	5%	15%
2010	78%	6%	16%
2011			
2012			

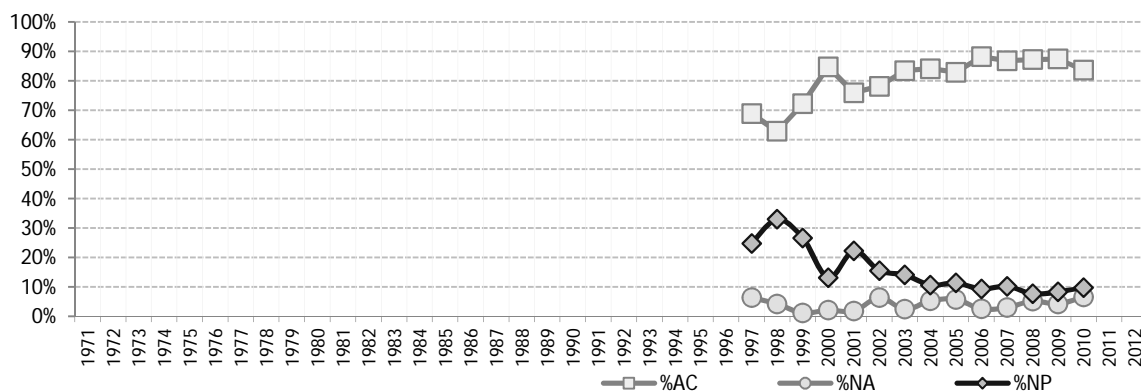
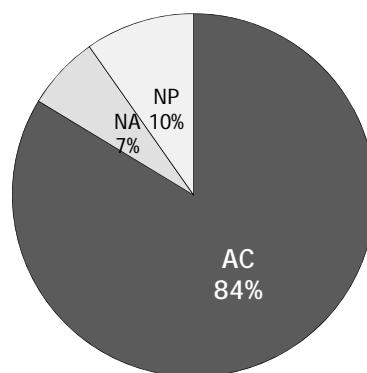
2010



Matutino

Generación	%AC	%NA	%NP
1971			
1972			
1973			
1974			
1975			
1976			
1977			
1978			
1979			
1980			
1981			
1982			
1983			
1984			
1985			
1986			
1987			
1988			
1989			
1990			
1991			
1992			
1993			
1994			
1995			
1996			
1997	69%	6%	25%
1998	63%	4%	33%
1999	72%	1%	27%
2000	85%	2%	13%
2001	76%	2%	22%
2002	78%	6%	16%
2003	83%	2%	14%
2004	84%	5%	11%
2005	83%	6%	11%
2006	88%	3%	9%
2007	87%	3%	10%
2008	87%	5%	8%
2009	87%	4%	8%
2010	84%	7%	10%
2011			
2012			

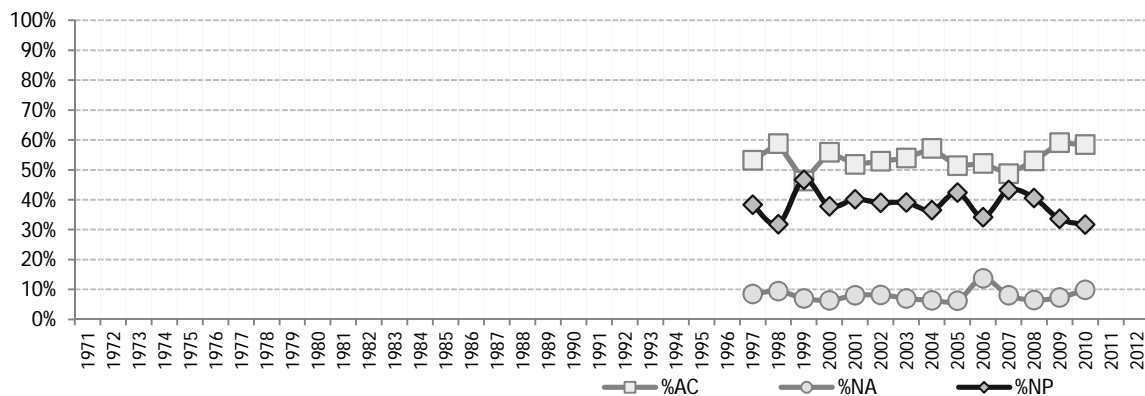
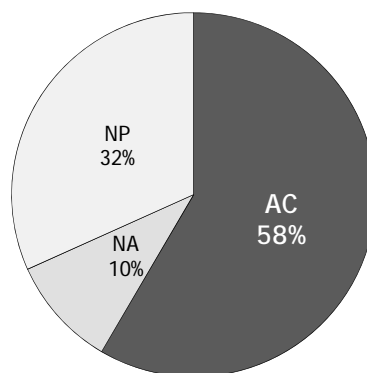
2010



Vespertino

Generación	%AC	%NA	%NP
1971			
1972			
1973			
1974			
1975			
1976			
1977			
1978			
1979			
1980			
1981			
1982			
1983			
1984			
1985			
1986			
1987			
1988			
1989			
1990			
1991			
1992			
1993			
1994			
1995			
1996			
1997	53%	8%	38%
1998	59%	9%	32%
1999	46%	7%	47%
2000	56%	6%	38%
2001	52%	8%	40%
2002	53%	8%	39%
2003	54%	7%	39%
2004	57%	6%	36%
2005	51%	6%	42%
2006	52%	14%	34%
2007	49%	8%	43%
2008	53%	6%	41%
2009	59%	7%	34%
2010	58%	10%	32%
2011			
2012			

2010



Francés IV

Acreditación

Generación	Género		Turno		Plantel					CCH
	Hombres	Mujeres	Matutino	Vespertino	Azcapotzalco	Naucalpan	Vallejo	Oriente	Sur	
1971										
1972										
1973										
1974										
1975										
1976										
1977										
1978										
1979										
1980										
1981										
1982										
1983										
1984										
1985										
1986										
1987										
1988										
1989										
1990										
1991										
1992										
1993										
1994										
1995										
1996										
1997	56%	67%	69%	53%	59%	53%	50%	88%	54%	62%
1998	55%	67%	63%	59%	49%	59%	53%	70%	63%	61%
1999	52%	65%	72%	46%	53%	46%	59%	67%	54%	59%
2000	66%	80%	85%	56%	62%	56%	74%	80%	72%	74%
2001	62%	72%	76%	52%	56%	52%	70%	69%	73%	68%
2002	60%	73%	78%	53%	57%	53%	64%	75%	68%	68%
2003	62%	77%	83%	54%	65%	54%	70%	73%	72%	71%
2004	65%	77%	84%	57%	65%	57%	60%	78%	82%	72%
2005	61%	74%	83%	51%	60%	51%	65%	72%	72%	68%
2006	63%	79%	88%	52%	69%	52%	68%	80%	78%	73%
2007	62%	74%	87%	49%	64%	49%	69%	69%	74%	69%
2008	64%	79%	87%	53%	68%	53%	67%	75%	78%	72%
2009	68%	80%	87%	59%	68%	59%	77%	73%	79%	75%
2010	66%	78%	84%	58%	66%	58%	74%	69%	77%	73%
2011										
2012										

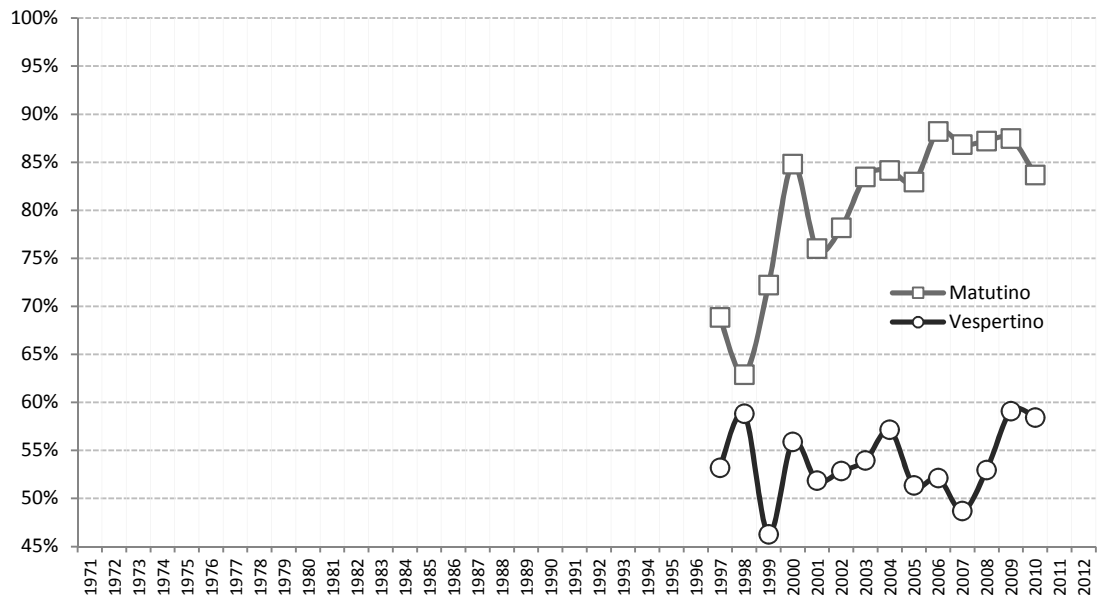
1406 Francés IV

Acreditación por género



1406 Francés IV

Acreditación por turno



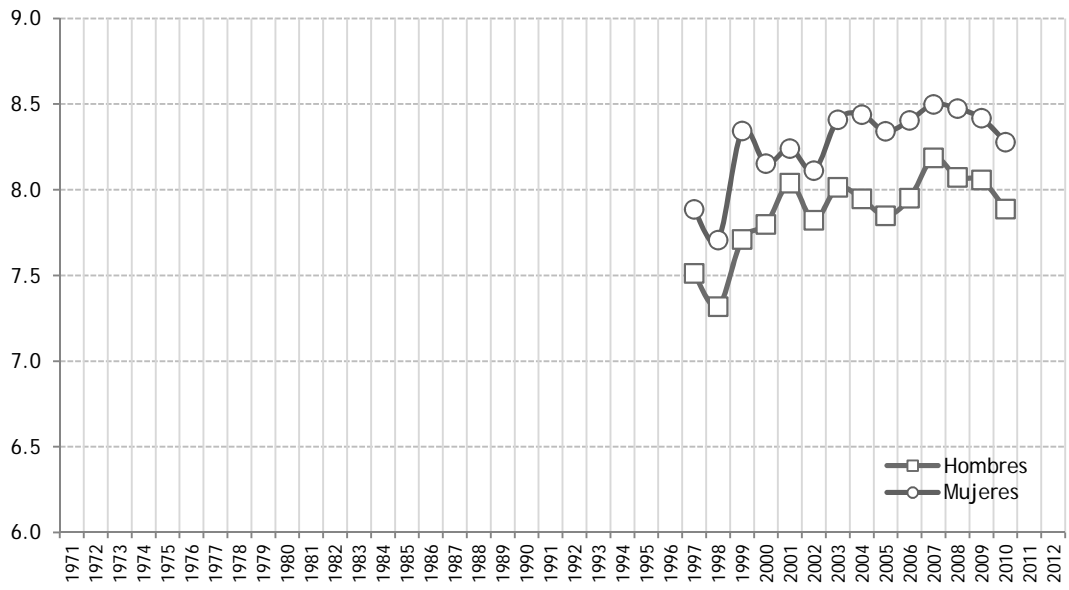
Francés IV

Promedio de Calificaciones

Generación	Género		Turno		Plantel					CCH
	Hombres	Mujeres	Matutino	Vespertino	Azacapotzalco	Naucalpan	Vallejo	Oriente	Sur	
1971										
1972										
1973										
1974										
1975										
1976										
1977										
1978										
1979										
1980										
1981										
1982										
1983										
1984										
1985										
1986										
1987										
1988										
1989										
1990										
1991										
1992										
1993										
1994										
1995										
1996										
1997	7.5	7.9	7.9	7.5	7.6	7.5	7.6	8.0	7.9	7.7
1998	7.3	7.7	7.5	7.6	7.3	7.6	7.0	7.4	7.8	7.5
1999	7.7	8.3	8.4	7.6	7.9	7.6	7.4	8.4	8.7	8.1
2000	7.8	8.2	8.1	7.7	7.9	7.7	7.5	8.5	8.1	8.0
2001	8.0	8.2	8.4	7.6	7.7	7.6	7.9	8.6	8.5	8.2
2002	7.8	8.1	8.0	7.9	7.7	7.9	7.7	8.8	7.9	8.0
2003	8.0	8.4	8.5	7.8	7.9	7.8	8.4	8.5	8.5	8.3
2004	7.9	8.4	8.5	7.8	7.9	7.8	7.9	8.9	8.3	8.3
2005	7.8	8.3	8.4	7.8	7.8	7.8	8.0	8.4	8.1	8.2
2006	8.0	8.4	8.6	7.6	8.1	7.6	8.1	8.6	8.1	8.2
2007	8.2	8.5	8.7	7.8	8.3	7.8	7.7	8.6	8.2	8.4
2008	8.1	8.5	8.6	7.8	7.9	7.8	7.8	8.7	8.4	8.3
2009	8.1	8.4	8.5	7.8	7.6	7.8	8.3	8.7	8.3	8.3
2010	7.9	8.3	8.3	7.8	7.8	7.8	7.9	8.1	8.0	8.1
2011										
2012										

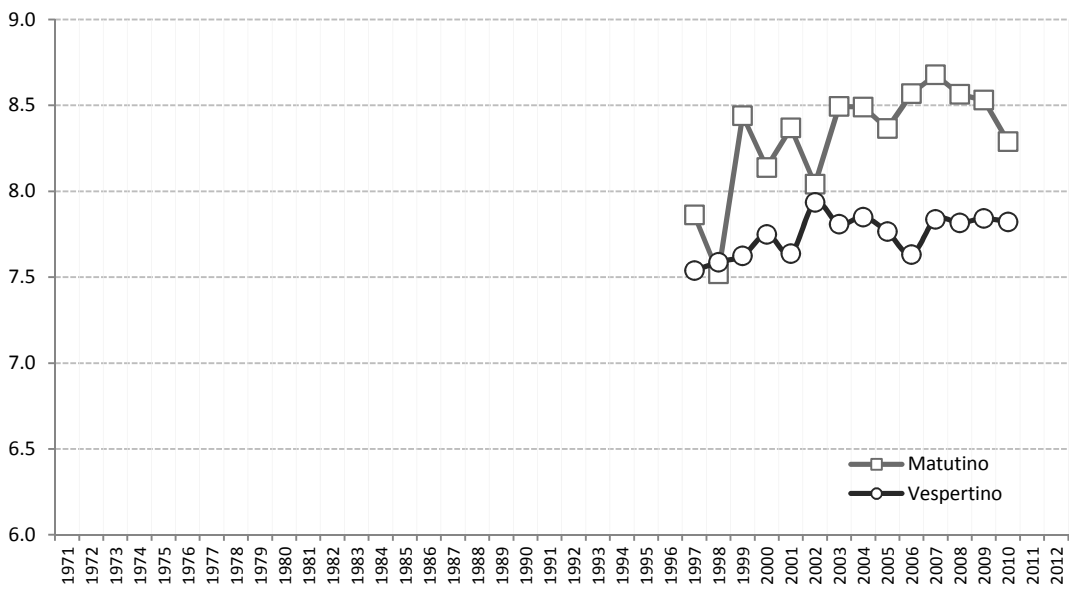
1406 Francés IV

Calificación promedio por género



1406 Francés IV

Calificación promedio por turno





Universidad Nacional Autónoma de México
Colegio de Ciencias y Humanidades

Inglés I

IDIOMAS

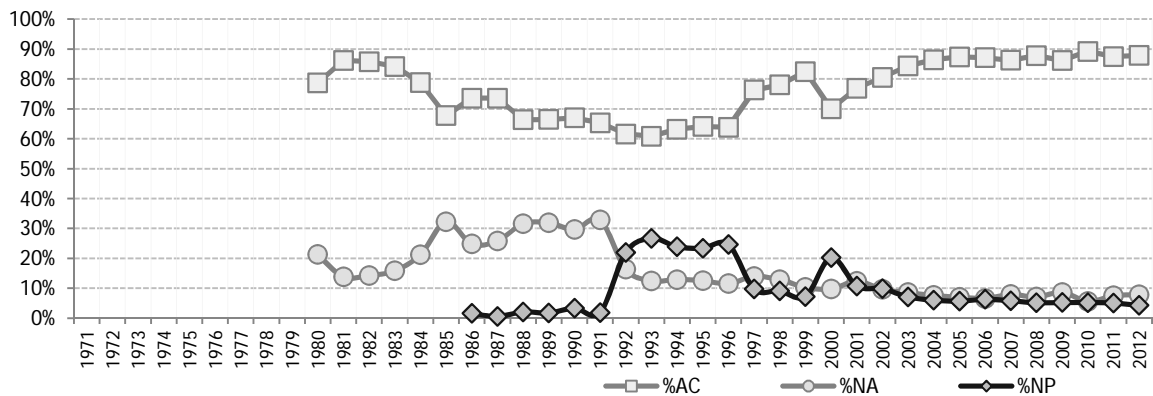
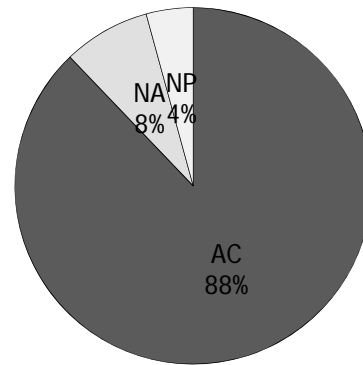
	Asignatura incluida	Plan	Semestre	Creditos	Horas
1107	Inglés I	1997	1	8	4
3007	Inglés	1971	4	0	0

Deja de ser únicamente requisito.

Total CCH

Generación	%AC	%NA	%NP
1971			
1972			
1973			
1974			
1975			
1976			
1977			
1978			
1979			
1980	79%	21%	
1981	86%	14%	
1982	86%	14%	
1983	84%	16%	
1984	79%	21%	
1985	68%	32%	
1986	74%	25%	2%
1987	74%	26%	1%
1988	66%	32%	2%
1989	66%	32%	2%
1990	67%	30%	3%
1991	65%	33%	2%
1992	62%	16%	22%
1993	61%	12%	27%
1994	63%	13%	24%
1995	64%	12%	23%
1996	64%	12%	25%
1997	76%	14%	10%
1998	78%	13%	9%
1999	82%	10%	7%
2000	70%	10%	20%
2001	77%	12%	11%
2002	81%	10%	10%
2003	84%	9%	7%
2004	86%	8%	6%
2005	87%	7%	6%
2006	87%	7%	6%
2007	86%	8%	6%
2008	88%	7%	5%
2009	86%	9%	5%
2010	89%	6%	5%
2011	87%	7%	5%
2012	88%	8%	4%

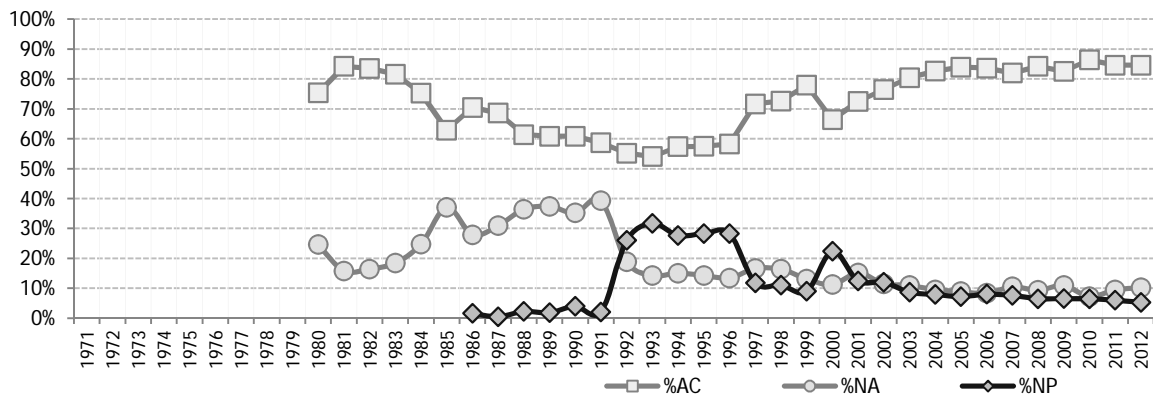
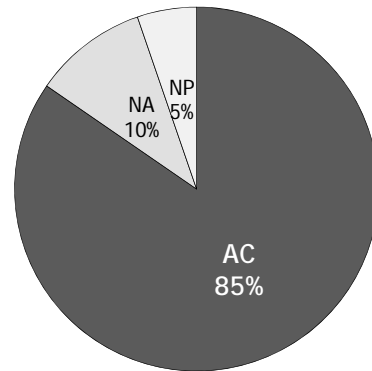
2012



Hombres

Generación	%AC	%NA	%NP
1971			
1972			
1973			
1974			
1975			
1976			
1977			
1978			
1979			
1980	75%	25%	
1981	84%	16%	
1982	84%	16%	
1983	82%	18%	
1984	75%	25%	
1985	63%	37%	
1986	70%	28%	2%
1987	69%	31%	0%
1988	61%	36%	2%
1989	61%	37%	2%
1990	61%	35%	4%
1991	59%	39%	2%
1992	55%	19%	26%
1993	54%	14%	32%
1994	57%	15%	28%
1995	57%	14%	28%
1996	58%	13%	28%
1997	72%	17%	12%
1998	73%	16%	11%
1999	78%	13%	9%
2000	66%	11%	22%
2001	72%	15%	12%
2002	76%	12%	12%
2003	80%	11%	9%
2004	83%	9%	8%
2005	84%	9%	7%
2006	84%	8%	8%
2007	82%	10%	8%
2008	84%	9%	6%
2009	83%	11%	7%
2010	86%	7%	6%
2011	85%	9%	6%
2012	85%	10%	5%

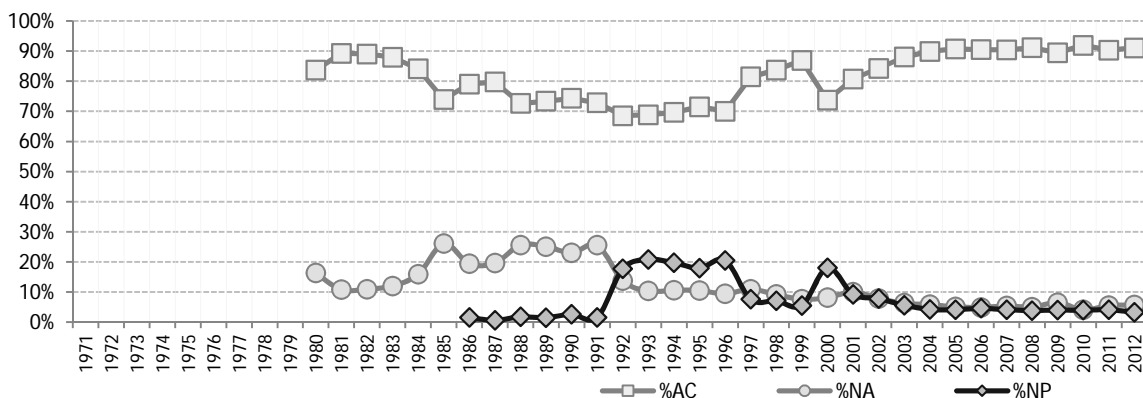
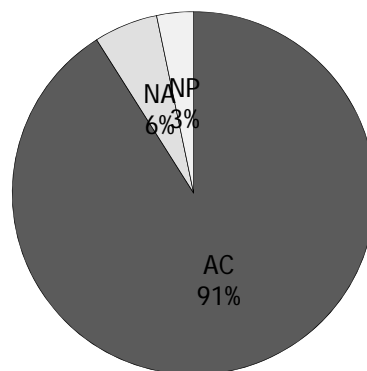
2012



Mujeres

Generación	%AC	%NA	%NP
1971			
1972			
1973			
1974			
1975			
1976			
1977			
1978			
1979			
1980	84%	16%	
1981	89%	11%	
1982	89%	11%	
1983	88%	12%	
1984	84%	16%	
1985	74%	26%	
1986	79%	19%	2%
1987	80%	20%	1%
1988	73%	26%	2%
1989	73%	25%	2%
1990	74%	23%	3%
1991	73%	26%	2%
1992	69%	14%	18%
1993	69%	10%	21%
1994	70%	11%	20%
1995	72%	11%	18%
1996	70%	9%	21%
1997	81%	11%	8%
1998	84%	9%	7%
1999	87%	8%	6%
2000	74%	8%	18%
2001	81%	10%	9%
2002	84%	8%	8%
2003	88%	6%	6%
2004	90%	6%	4%
2005	91%	5%	4%
2006	90%	5%	5%
2007	90%	5%	4%
2008	91%	5%	4%
2009	89%	6%	4%
2010	92%	4%	4%
2011	90%	6%	4%
2012	91%	6%	3%

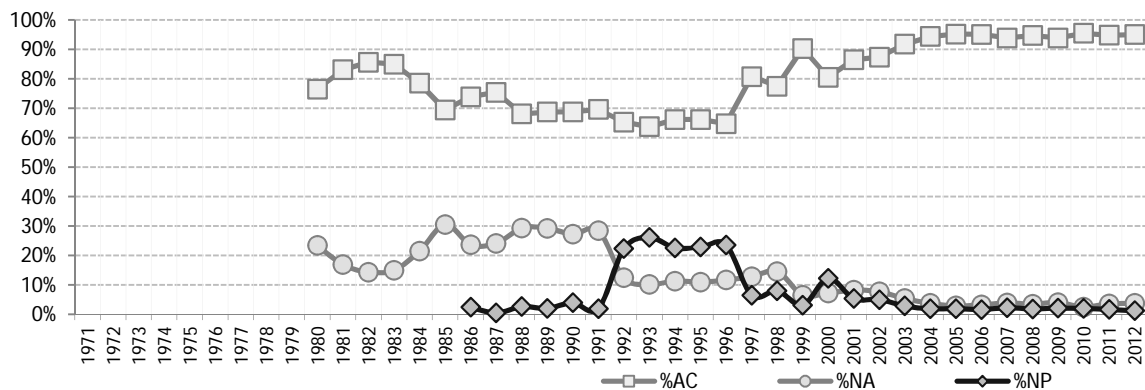
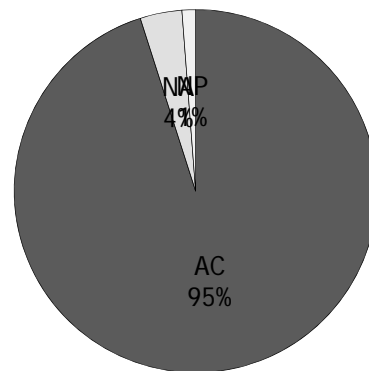
2012



Matutino

Generación	%AC	%NA	%NP
1971			
1972			
1973			
1974			
1975			
1976			
1977			
1978			
1979			
1980	77%	23%	
1981	83%	17%	
1982	86%	14%	
1983	85%	15%	
1984	79%	21%	
1985	69%	31%	
1986	74%	24%	2%
1987	75%	24%	0%
1988	68%	29%	3%
1989	69%	29%	2%
1990	69%	27%	4%
1991	70%	28%	2%
1992	65%	12%	22%
1993	64%	10%	26%
1994	66%	11%	23%
1995	66%	11%	23%
1996	65%	12%	24%
1997	81%	13%	6%
1998	78%	15%	8%
1999	90%	7%	3%
2000	81%	7%	12%
2001	86%	8%	5%
2002	87%	8%	5%
2003	92%	5%	3%
2004	94%	4%	2%
2005	95%	3%	2%
2006	95%	3%	2%
2007	94%	4%	2%
2008	95%	3%	2%
2009	94%	4%	2%
2010	96%	2%	2%
2011	95%	4%	2%
2012	95%	4%	1%

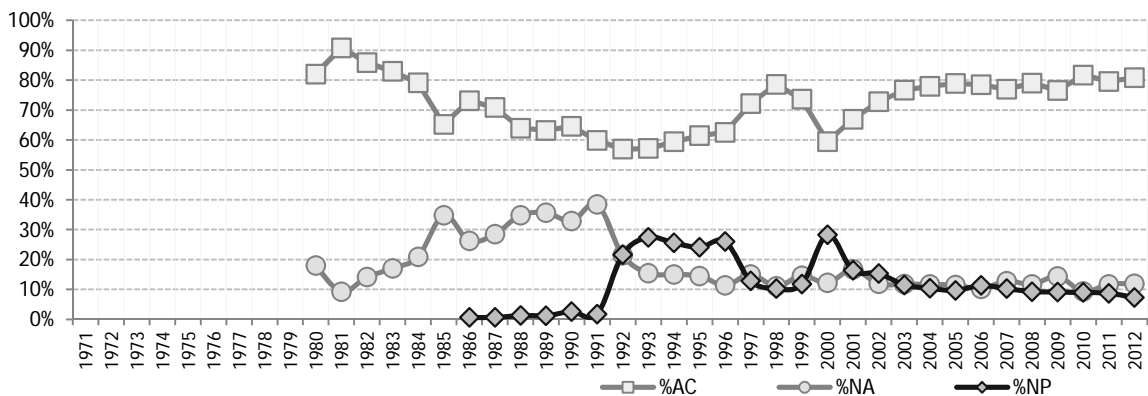
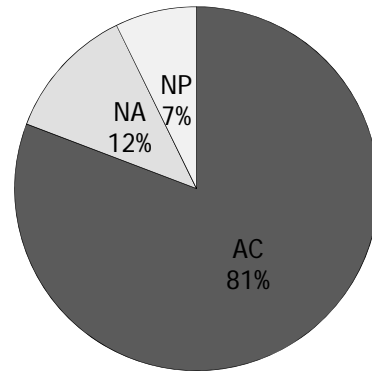
2012



Vespertino

Generación	%AC	%NA	%NP
1971			
1972			
1973			
1974			
1975			
1976			
1977			
1978			
1979			
1980	82%	18%	
1981	91%	9%	
1982	86%	14%	
1983	83%	17%	
1984	79%	21%	
1985	65%	35%	
1986	73%	26%	1%
1987	71%	29%	1%
1988	64%	35%	1%
1989	63%	36%	1%
1990	65%	33%	3%
1991	60%	38%	2%
1992	57%	21%	22%
1993	57%	15%	27%
1994	59%	15%	26%
1995	61%	14%	24%
1996	63%	11%	26%
1997	72%	15%	13%
1998	79%	11%	10%
1999	74%	15%	12%
2000	59%	12%	28%
2001	67%	17%	16%
2002	73%	12%	15%
2003	77%	12%	12%
2004	78%	12%	10%
2005	79%	11%	10%
2006	78%	10%	11%
2007	77%	13%	10%
2008	79%	12%	9%
2009	77%	14%	9%
2010	82%	9%	9%
2011	80%	12%	9%
2012	81%	12%	7%

2012

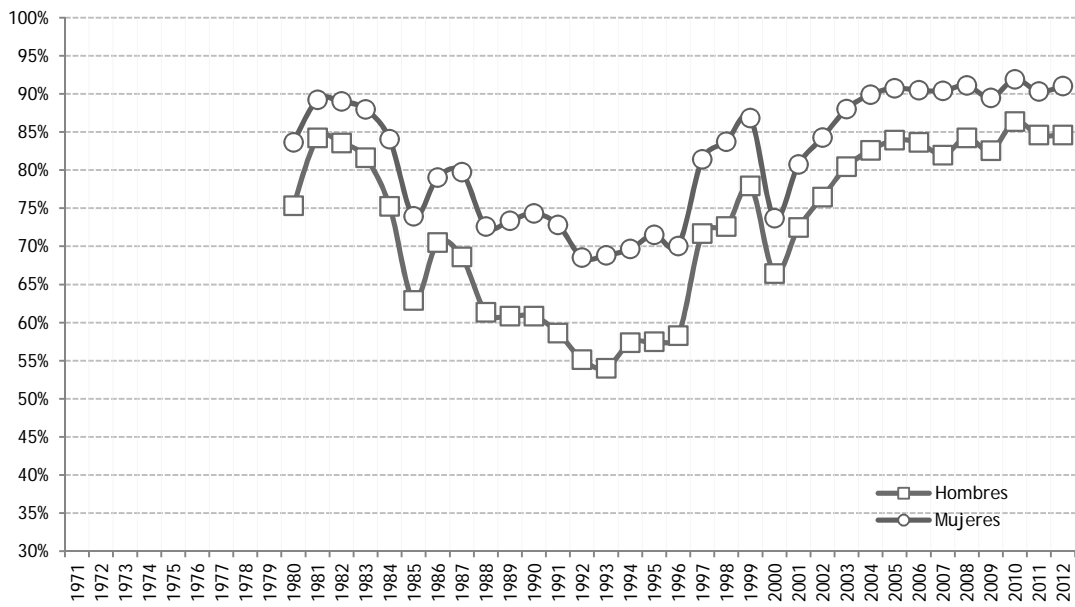


Inglés I
Acreditación

Generación	Género		Turno		Plantel					CCH
	Hombres	Mujeres	Matutino	Vespertino	Azcapotzalco	Naucalpan	Vallejo	Oriente	Sur	
1971										
1972										
1973										
1974										
1975										
1976										
1977										
1978										
1979										
1980	75%	84%	77%	82%	74%	82%	79%	81%	78%	79%
1981	84%	89%	83%	91%	87%	91%	84%	85%	88%	86%
1982	84%	89%	86%	86%	84%	86%	88%	88%	82%	86%
1983	82%	88%	85%	83%	85%	83%	86%	80%	85%	84%
1984	75%	84%	79%	79%	85%	79%	78%	80%	69%	79%
1985	63%	74%	69%	65%	80%	65%	61%	68%	60%	68%
1986	70%	79%	74%	73%	84%	73%	71%	80%	69%	74%
1987	69%	80%	75%	71%	77%	71%	73%	75%	70%	74%
1988	61%	73%	68%	64%	63%	64%	63%	74%	62%	66%
1989	61%	73%	69%	63%	69%	63%	61%	71%	64%	66%
1990	61%	74%	69%	65%	66%	65%	65%	72%	65%	67%
1991	59%	73%	70%	60%	61%	60%	60%	74%	63%	65%
1992	55%	69%	65%	57%	56%	57%	60%	74%	59%	62%
1993	54%	69%	64%	57%	57%	57%	66%	68%	57%	61%
1994	57%	70%	66%	59%	62%	59%	61%	69%	61%	63%
1995	57%	72%	66%	61%	70%	61%	66%	63%	58%	64%
1996	58%	70%	65%	63%	72%	63%	59%	64%	57%	64%
1997	72%	81%	81%	72%	80%	72%	79%	69%	75%	76%
1998	73%	84%	78%	79%	82%	79%	77%	78%	73%	78%
1999	78%	87%	90%	74%	82%	74%	85%	80%	82%	82%
2000	66%	74%	81%	59%	71%	59%	72%	71%	71%	70%
2001	72%	81%	86%	67%	75%	67%	80%	73%	84%	77%
2002	76%	84%	87%	73%	81%	73%	84%	80%	82%	81%
2003	80%	88%	92%	77%	85%	77%	86%	81%	87%	84%
2004	83%	90%	94%	78%	89%	78%	87%	87%	88%	86%
2005	84%	91%	95%	79%	90%	79%	87%	85%	88%	87%
2006	84%	90%	95%	78%	89%	78%	89%	85%	89%	87%
2007	82%	90%	94%	77%	87%	77%	90%	81%	91%	86%
2008	84%	91%	95%	79%	89%	79%	86%	88%	90%	88%
2009	83%	89%	94%	77%	85%	77%	88%	87%	88%	86%
2010	86%	92%	96%	82%	90%	82%	89%	88%	91%	89%
2011	85%	90%	95%	80%	85%	80%	89%	86%	87%	87%
2012	85%	91%	95%	81%	87%	81%	89%	86%	87%	88%

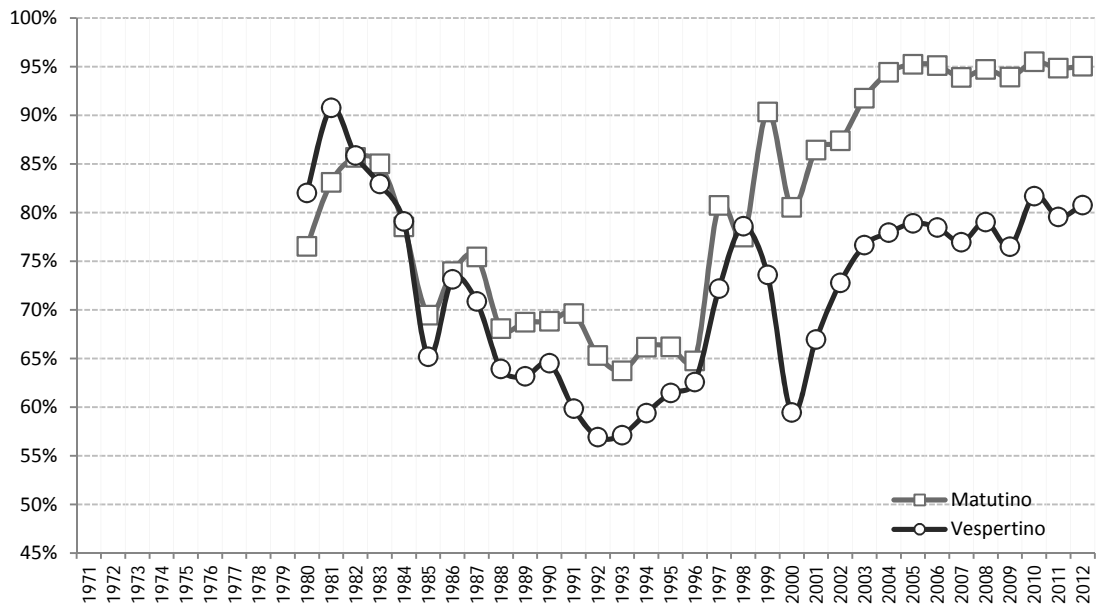
1107 Inglés I

Acreditación por género



1107 Inglés I

Acreditación por turno



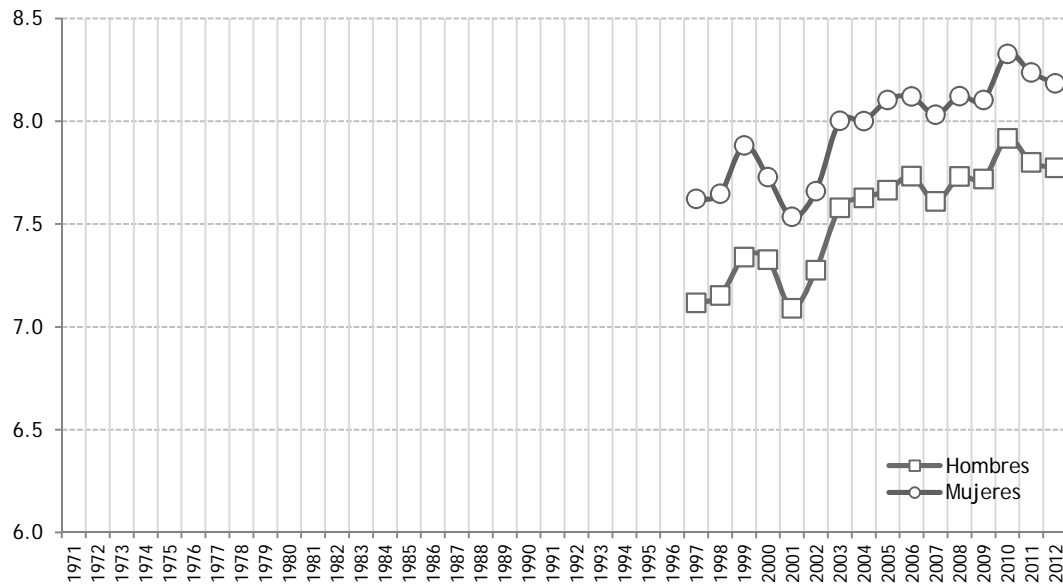
Inglés I

Promedio de Calificaciones

Generación	Género		Turno		Plantel					CCH
	Hombres	Mujeres	Matutino	Vespertino	Azacapotzalco	Naucalpan	Vallejo	Oriente	Sur	
1971										
1972										
1973										
1974										
1975										
1976										
1977										
1978										
1979										
1980										
1981										
1982										
1983										
1984										
1985										
1986										
1987										
1988										
1989										
1990										
1991										
1992										
1993										
1994										
1995										
1996										
1997	7.1	7.6	7.6	7.1	7.5	7.1	7.4	6.9	7.8	7.4
1998	7.2	7.6	7.4	7.4	7.6	7.4	7.2	7.1	7.5	7.4
1999	7.3	7.9	8.0	7.2	7.6	7.2	7.7	7.3	7.8	7.6
2000	7.3	7.7	7.8	7.2	7.7	7.2	7.7	7.3	7.5	7.5
2001	7.1	7.5	7.6	7.0	7.3	7.0	7.3	7.2	7.6	7.3
2002	7.3	7.7	7.7	7.2	7.7	7.2	7.8	7.3	7.5	7.5
2003	7.6	8.0	8.1	7.5	7.9	7.5	7.8	7.4	8.1	7.8
2004	7.6	8.0	8.2	7.4	8.0	7.4	7.8	7.7	7.9	7.8
2005	7.7	8.1	8.3	7.4	8.2	7.4	7.7	7.7	8.1	7.9
2006	7.7	8.1	8.3	7.5	8.0	7.5	7.9	7.9	8.1	7.9
2007	7.6	8.0	8.2	7.4	8.1	7.4	7.9	7.4	8.1	7.8
2008	7.7	8.1	8.3	7.5	8.2	7.5	7.8	7.8	8.0	7.9
2009	7.7	8.1	8.3	7.4	7.9	7.4	8.0	7.8	8.1	7.9
2010	7.9	8.3	8.5	7.7	8.1	7.7	8.2	8.0	8.3	8.1
2011	7.8	8.2	8.4	7.6	7.9	7.6	8.0	7.9	8.0	8.0
2012	7.8	8.2	8.4	7.5	7.9	7.5	8.0	7.9	8.0	8.0

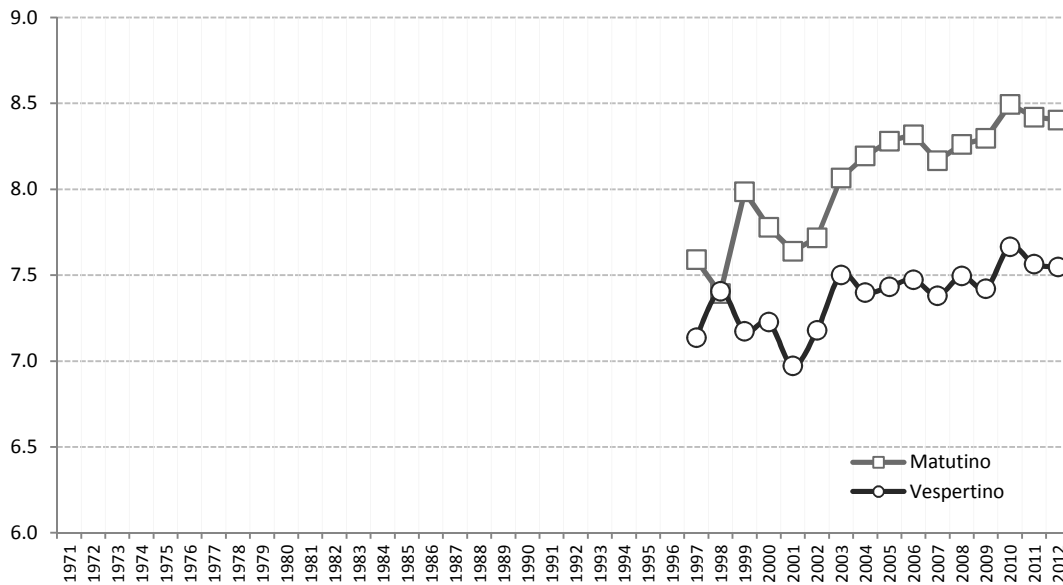
1107 Inglés I

Calificación promedio por género



1107 Inglés I

Calificación promedio por turno





Universidad Nacional Autónoma de México
Colegio de Ciencias y Humanidades

Inglés II

IDIOMAS

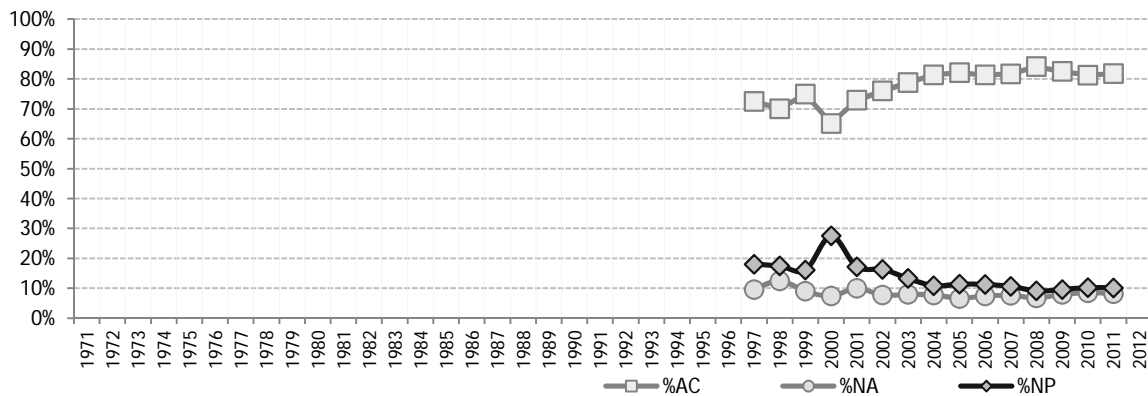
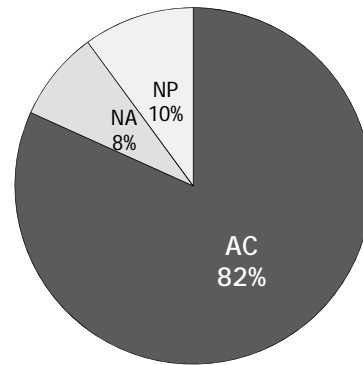
	Asignatura incluida	Plan	Semestre	Creditos	Horas
1207	Inglés II	1997	2	8	4

Asignatura de nueva creación en el Plan de Estudios 1997

Total CCH

Generación	%AC	%NA	%NP
1971			
1972			
1973			
1974			
1975			
1976			
1977			
1978			
1979			
1980			
1981			
1982			
1983			
1984			
1985			
1986			
1987			
1988			
1989			
1990			
1991			
1992			
1993			
1994			
1995			
1996			
1997	72%	10%	18%
1998	70%	12%	17%
1999	75%	9%	16%
2000	65%	7%	27%
2001	73%	10%	17%
2002	76%	8%	16%
2003	79%	8%	13%
2004	81%	8%	11%
2005	82%	7%	11%
2006	81%	7%	11%
2007	82%	8%	11%
2008	84%	7%	9%
2009	83%	8%	10%
2010	81%	9%	10%
2011	82%	8%	10%
2012			

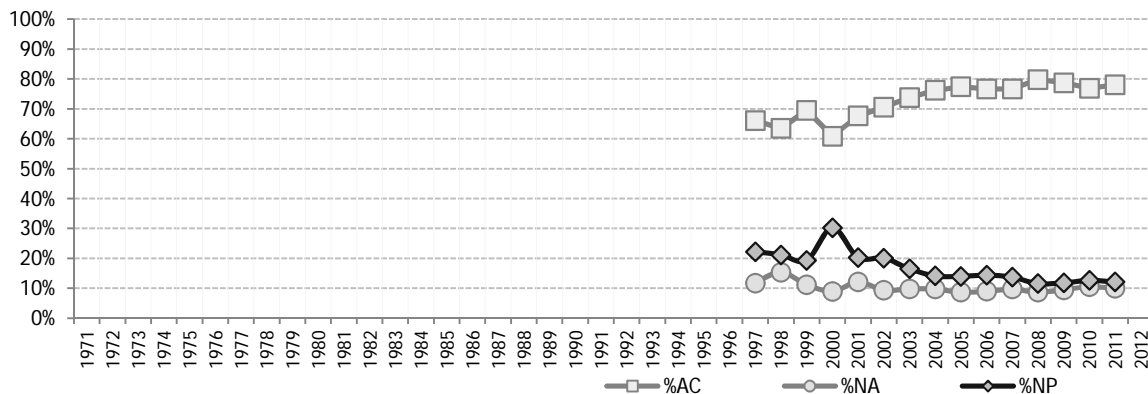
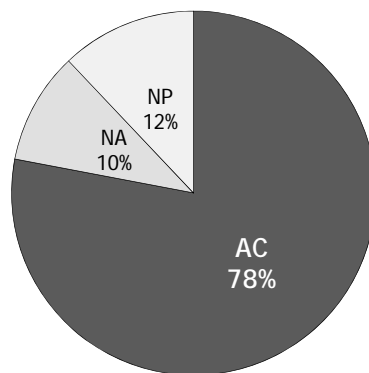
2011



Hombres

Generación	%AC	%NA	%NP
1971			
1972			
1973			
1974			
1975			
1976			
1977			
1978			
1979			
1980			
1981			
1982			
1983			
1984			
1985			
1986			
1987			
1988			
1989			
1990			
1991			
1992			
1993			
1994			
1995			
1996			
1997	66%	12%	22%
1998	63%	15%	21%
1999	70%	11%	19%
2000	61%	9%	30%
2001	68%	12%	20%
2002	71%	9%	20%
2003	74%	10%	16%
2004	76%	10%	14%
2005	77%	9%	14%
2006	77%	9%	14%
2007	77%	10%	14%
2008	80%	9%	12%
2009	79%	9%	12%
2010	77%	11%	13%
2011	78%	10%	12%
2012			

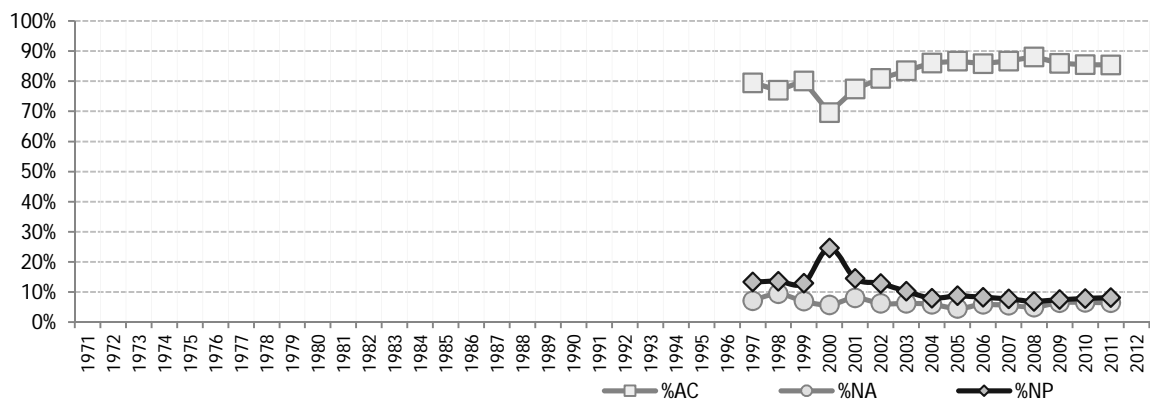
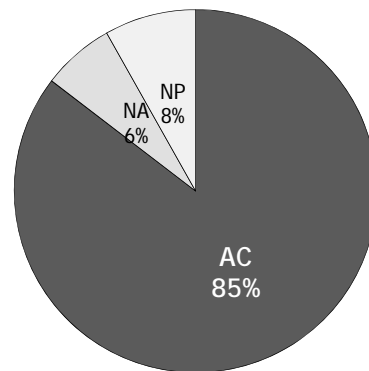
2011



Mujeres

Generación	%AC	%NA	%NP
1971			
1972			
1973			
1974			
1975			
1976			
1977			
1978			
1979			
1980			
1981			
1982			
1983			
1984			
1985			
1986			
1987			
1988			
1989			
1990			
1991			
1992			
1993			
1994			
1995			
1996			
1997	79%	7%	13%
1998	77%	9%	14%
1999	80%	7%	13%
2000	70%	6%	25%
2001	77%	8%	15%
2002	81%	6%	13%
2003	83%	6%	10%
2004	86%	6%	8%
2005	87%	5%	9%
2006	86%	6%	8%
2007	87%	6%	8%
2008	88%	5%	7%
2009	86%	7%	8%
2010	85%	7%	8%
2011	85%	6%	8%
2012			

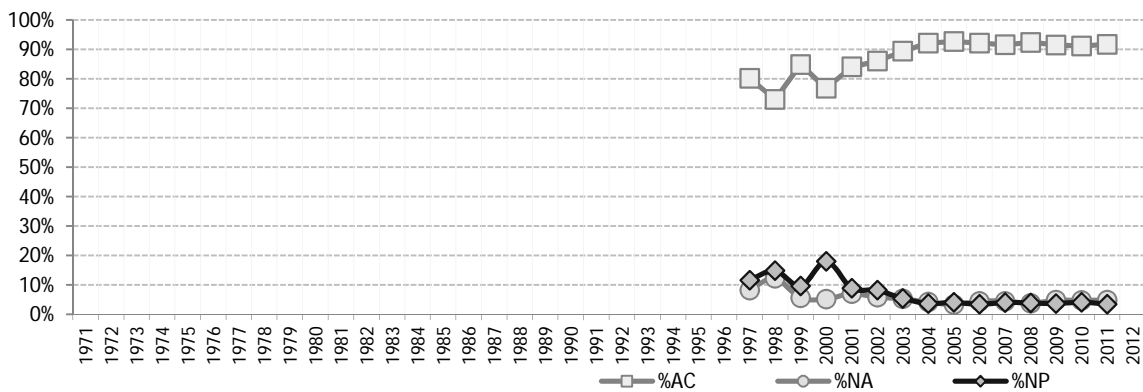
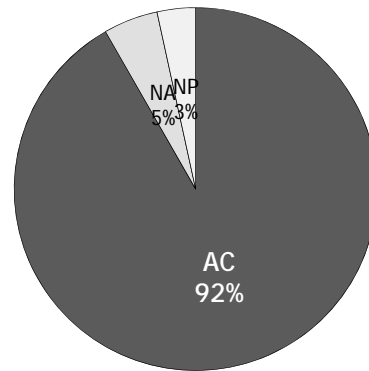
2011



Matutino

Generación	%AC	%NA	%NP
1971			
1972			
1973			
1974			
1975			
1976			
1977			
1978			
1979			
1980			
1981			
1982			
1983			
1984			
1985			
1986			
1987			
1988			
1989			
1990			
1991			
1992			
1993			
1994			
1995			
1996			
1997	80%	8%	12%
1998	73%	12%	15%
1999	85%	6%	10%
2000	77%	5%	18%
2001	84%	7%	9%
2002	86%	6%	8%
2003	89%	5%	5%
2004	92%	4%	4%
2005	93%	3%	4%
2006	92%	4%	3%
2007	92%	4%	4%
2008	92%	4%	4%
2009	92%	5%	4%
2010	91%	5%	4%
2011	92%	5%	3%
2012			

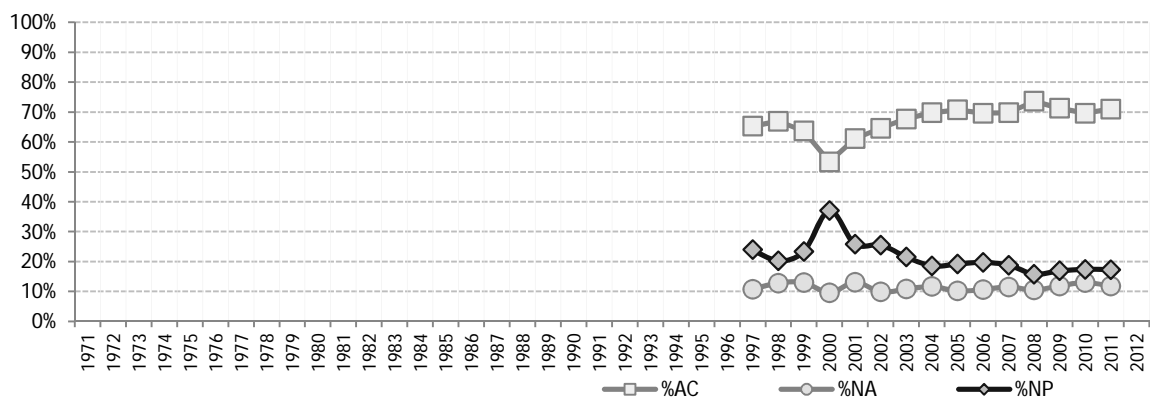
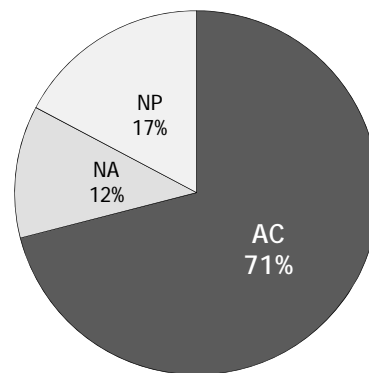
2011



Vespertino

Generación	%AC	%NA	%NP
1971			
1972			
1973			
1974			
1975			
1976			
1977			
1978			
1979			
1980			
1981			
1982			
1983			
1984			
1985			
1986			
1987			
1988			
1989			
1990			
1991			
1992			
1993			
1994			
1995			
1996			
1997	65%	11%	24%
1998	67%	13%	20%
1999	64%	13%	23%
2000	53%	10%	37%
2001	61%	13%	26%
2002	65%	10%	26%
2003	68%	11%	22%
2004	70%	12%	19%
2005	71%	10%	19%
2006	70%	11%	20%
2007	70%	11%	19%
2008	74%	11%	16%
2009	71%	12%	17%
2010	70%	13%	17%
2011	71%	12%	17%
2012			

2011



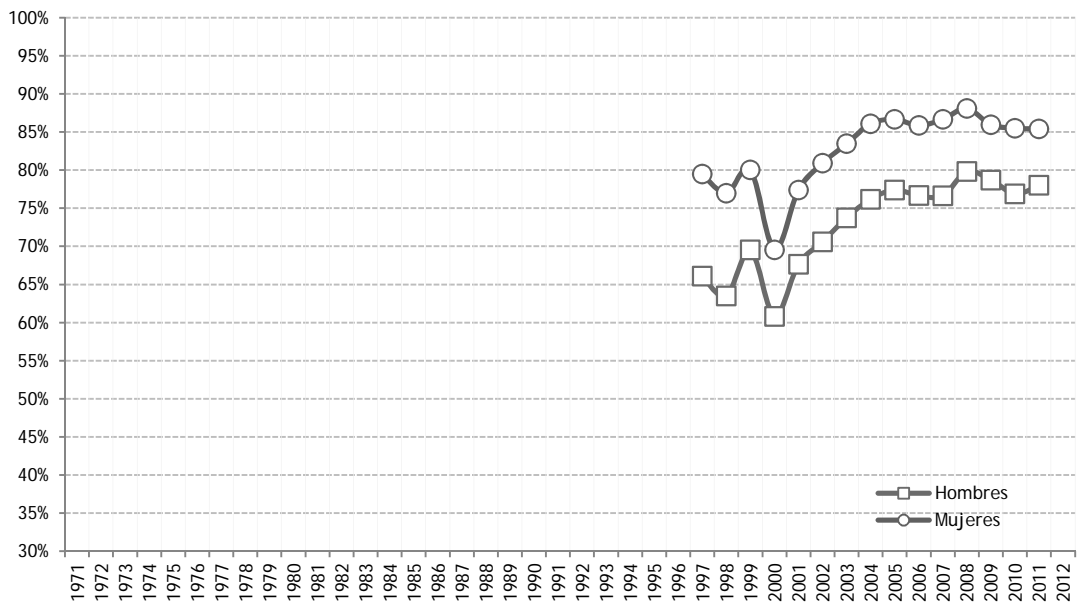
Inglés II

Acreditación

Generación	Género		Turno		Plantel					CCH
	Hombres	Mujeres	Matutino	Vespertino	Azcapotzalco	Naucalpan	Vallejo	Oriente	Sur	
1971										
1972										
1973										
1974										
1975										
1976										
1977										
1978										
1979										
1980										
1981										
1982										
1983										
1984										
1985										
1986										
1987										
1988										
1989										
1990										
1991										
1992										
1993										
1994										
1995										
1996										
1997	66%	79%	80%	65%	76%	65%	70%	72%	69%	72%
1998	63%	77%	73%	67%	74%	67%	70%	67%	64%	70%
1999	70%	80%	85%	64%	71%	64%	75%	78%	78%	75%
2000	61%	70%	77%	53%	69%	53%	67%	68%	59%	65%
2001	68%	77%	84%	61%	70%	61%	75%	73%	78%	73%
2002	71%	81%	86%	65%	75%	65%	79%	77%	79%	76%
2003	74%	83%	89%	68%	80%	68%	79%	76%	83%	79%
2004	76%	86%	92%	70%	85%	70%	82%	79%	83%	81%
2005	77%	87%	93%	71%	80%	71%	84%	79%	84%	82%
2006	77%	86%	92%	70%	83%	70%	84%	78%	85%	81%
2007	77%	87%	92%	70%	81%	70%	83%	82%	86%	82%
2008	80%	88%	92%	74%	83%	74%	85%	86%	85%	84%
2009	79%	86%	92%	71%	81%	71%	85%	83%	84%	83%
2010	77%	85%	91%	70%	81%	70%	81%	78%	84%	81%
2011	78%	85%	92%	71%	77%	71%	83%	81%	85%	82%
2012										

1207 Inglés II

Acreditación por género



1207 Inglés II

Acreditación por turno



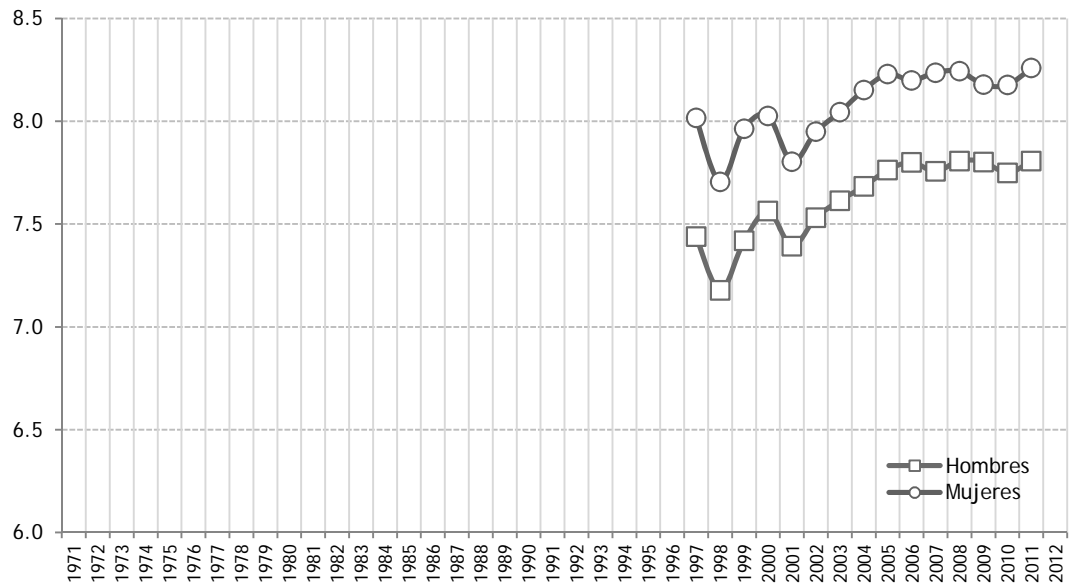
Inglés II

Promedio de Calificaciones

Generación	Género		Turno		Plantel					CCH
	Hombres	Mujeres	Matutino	Vespertino	Azacapotzalco	Naucalpan	Vallejo	Oriente	Sur	
1971										
1972										
1973										
1974										
1975										
1976										
1977										
1978										
1979										
1980										
1981										
1982										
1983										
1984										
1985										
1986										
1987										
1988										
1989										
1990										
1991										
1992										
1993										
1994										
1995										
1996										
1997	7.4	8.0	7.9	7.5	7.8	7.5	7.3	7.6	8.1	7.7
1998	7.2	7.7	7.6	7.3	7.5	7.3	7.5	7.1	7.6	7.4
1999	7.4	8.0	8.1	7.2	7.8	7.2	7.8	7.2	7.9	7.7
2000	7.6	8.0	8.1	7.4	8.0	7.4	7.8	7.7	7.9	7.8
2001	7.4	7.8	7.8	7.3	7.6	7.3	7.8	7.6	7.9	7.6
2002	7.5	7.9	8.0	7.4	8.1	7.4	7.9	7.5	7.8	7.8
2003	7.6	8.0	8.1	7.5	7.9	7.5	7.8	7.5	8.1	7.8
2004	7.7	8.2	8.3	7.4	8.1	7.4	7.9	7.8	8.2	7.9
2005	7.8	8.2	8.4	7.5	7.9	7.5	8.0	7.9	8.1	8.0
2006	7.8	8.2	8.4	7.5	8.1	7.5	8.1	7.9	8.2	8.0
2007	7.8	8.2	8.4	7.5	8.2	7.5	7.9	7.9	8.2	8.0
2008	7.8	8.2	8.4	7.5	8.0	7.5	8.0	8.0	8.1	8.0
2009	7.8	8.2	8.3	7.5	8.0	7.5	8.0	7.9	8.1	8.0
2010	7.7	8.2	8.4	7.4	8.1	7.4	7.9	7.8	8.1	8.0
2011	7.8	8.3	8.5	7.5	7.8	7.5	8.0	8.1	8.2	8.0
2012										

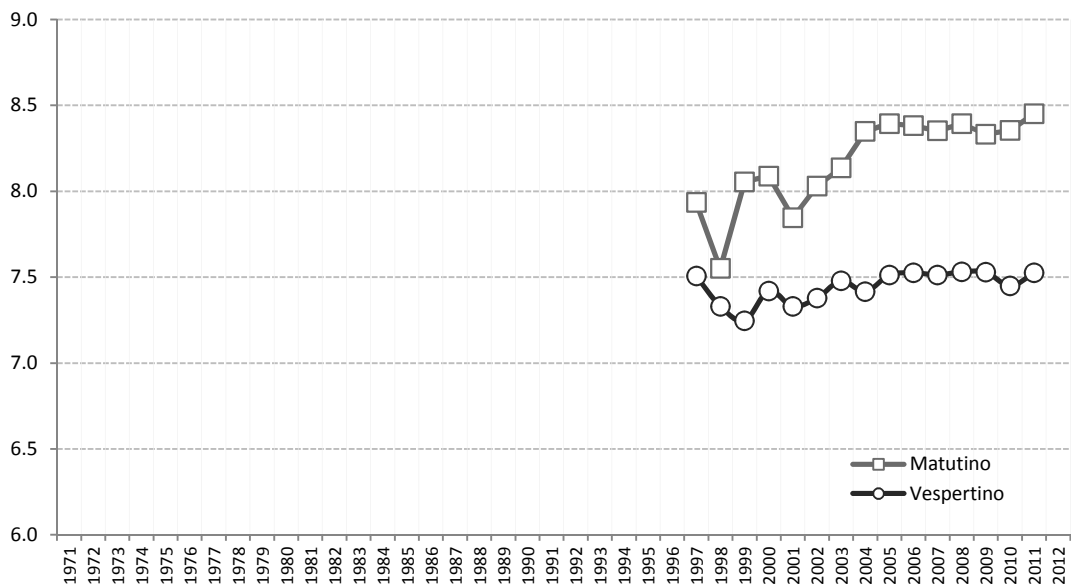
1207 Inglés II

Calificación promedio por género



1207 Inglés II

Calificación promedio por turno





Universidad Nacional Autónoma de México
Colegio de Ciencias y Humanidades

Inglés III

IDIOMAS

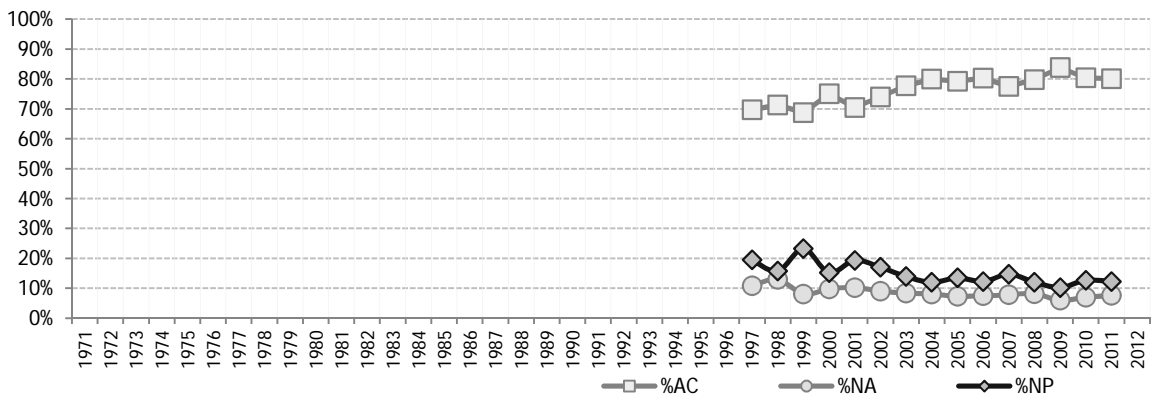
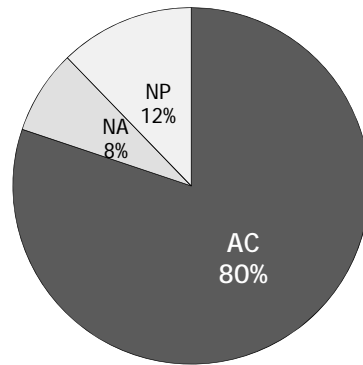
	Asignatura incluida	Plan	Semestre	Creditos	Horas
1307	Inglés III	1997	3	8	4

Asignatura de nueva creación en el Plan de Estudios 1997

Total CCH

Generación	%AC	%NA	%NP
1971			
1972			
1973			
1974			
1975			
1976			
1977			
1978			
1979			
1980			
1981			
1982			
1983			
1984			
1985			
1986			
1987			
1988			
1989			
1990			
1991			
1992			
1993			
1994			
1995			
1996			
1997	70%	11%	20%
1998	71%	13%	16%
1999	69%	8%	23%
2000	75%	10%	15%
2001	70%	10%	19%
2002	74%	9%	17%
2003	78%	8%	14%
2004	80%	8%	12%
2005	79%	7%	13%
2006	80%	7%	12%
2007	78%	8%	15%
2008	80%	8%	12%
2009	84%	6%	10%
2010	80%	7%	13%
2011	80%	8%	12%
2012			

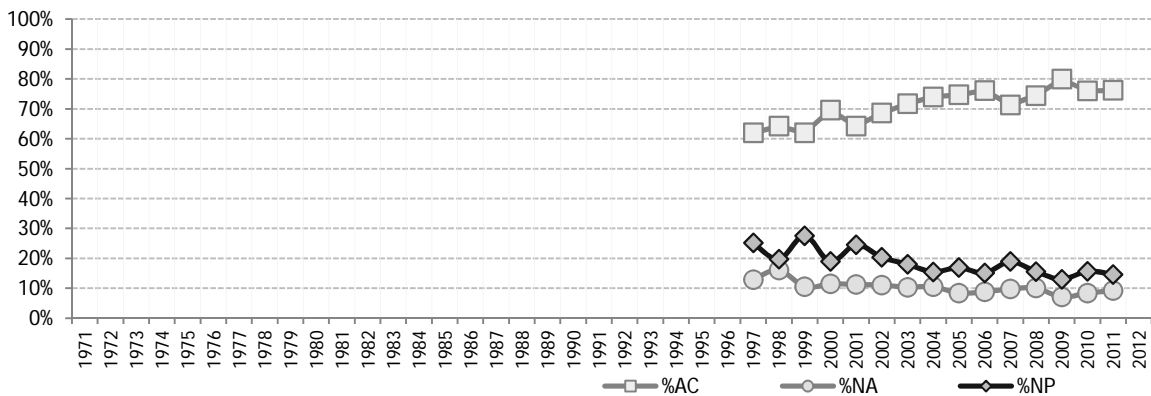
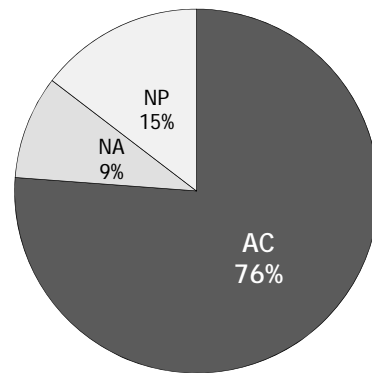
2011



Hombres

Generación	%AC	%NA	%NP
1971			
1972			
1973			
1974			
1975			
1976			
1977			
1978			
1979			
1980			
1981			
1982			
1983			
1984			
1985			
1986			
1987			
1988			
1989			
1990			
1991			
1992			
1993			
1994			
1995			
1996			
1997	62%	13%	25%
1998	64%	16%	20%
1999	62%	10%	28%
2000	70%	11%	19%
2001	64%	11%	25%
2002	69%	11%	20%
2003	72%	10%	18%
2004	74%	11%	15%
2005	75%	8%	17%
2006	76%	9%	15%
2007	71%	10%	19%
2008	74%	10%	16%
2009	80%	7%	13%
2010	76%	8%	16%
2011	76%	9%	15%
2012			

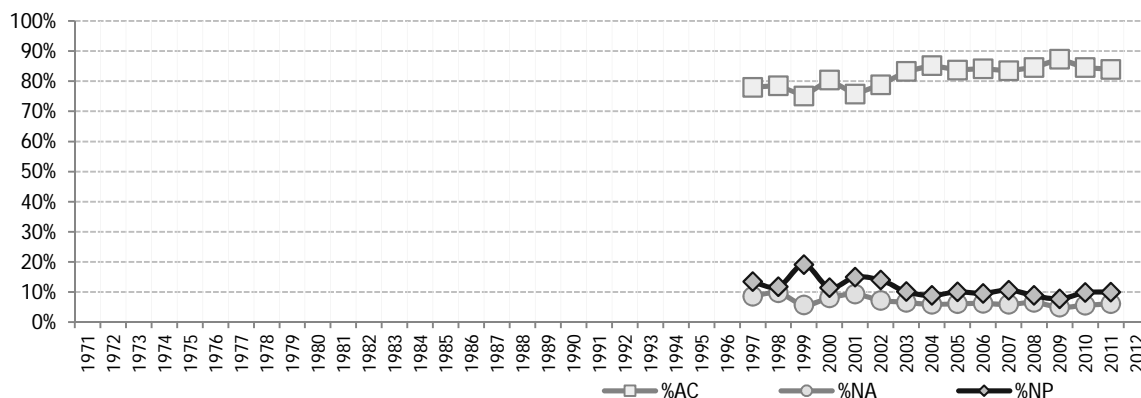
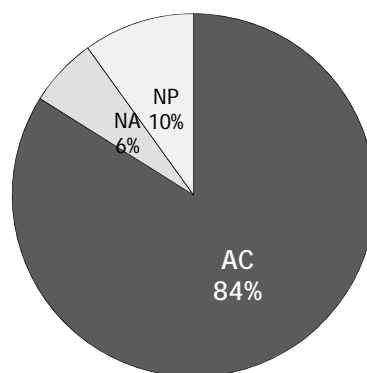
2011



Mujeres

Generación	%AC	%NA	%NP
1971			
1972			
1973			
1974			
1975			
1976			
1977			
1978			
1979			
1980			
1981			
1982			
1983			
1984			
1985			
1986			
1987			
1988			
1989			
1990			
1991			
1992			
1993			
1994			
1995			
1996			
1997	78%	9%	13%
1998	79%	10%	12%
1999	75%	6%	19%
2000	80%	8%	12%
2001	76%	9%	15%
2002	79%	7%	14%
2003	83%	7%	10%
2004	85%	6%	9%
2005	84%	6%	10%
2006	84%	6%	10%
2007	83%	6%	11%
2008	85%	7%	9%
2009	87%	5%	8%
2010	85%	6%	10%
2011	84%	6%	10%
2012			

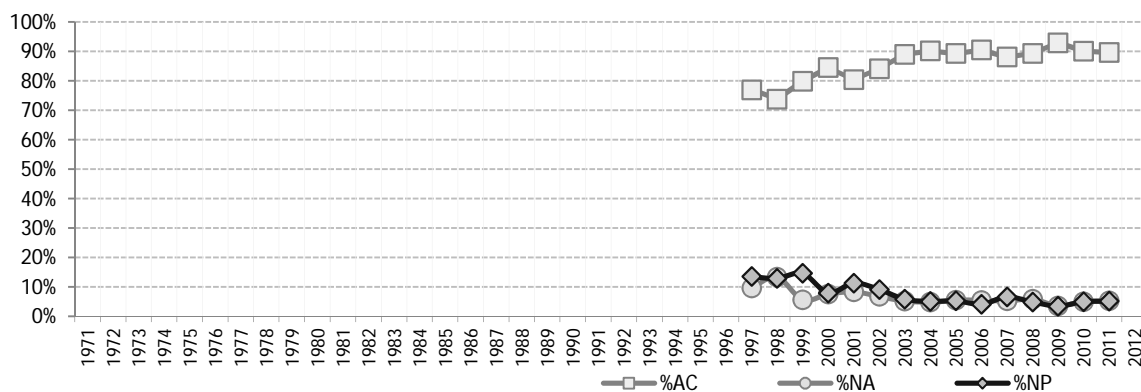
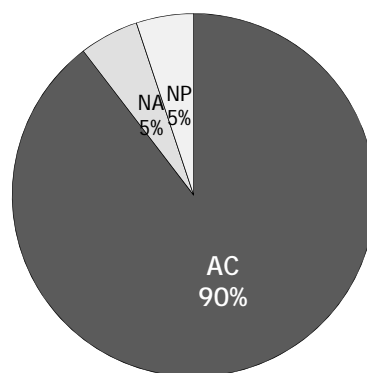
2011



Matutino

Generación	%AC	%NA	%NP
1971			
1972			
1973			
1974			
1975			
1976			
1977			
1978			
1979			
1980			
1981			
1982			
1983			
1984			
1985			
1986			
1987			
1988			
1989			
1990			
1991			
1992			
1993			
1994			
1995			
1996			
1997	77%	10%	13%
1998	74%	13%	13%
1999	80%	6%	15%
2000	85%	8%	8%
2001	80%	8%	11%
2002	84%	7%	9%
2003	89%	5%	6%
2004	90%	5%	5%
2005	89%	6%	5%
2006	91%	5%	4%
2007	88%	5%	7%
2008	89%	6%	5%
2009	93%	4%	3%
2010	90%	5%	5%
2011	90%	5%	5%
2012			

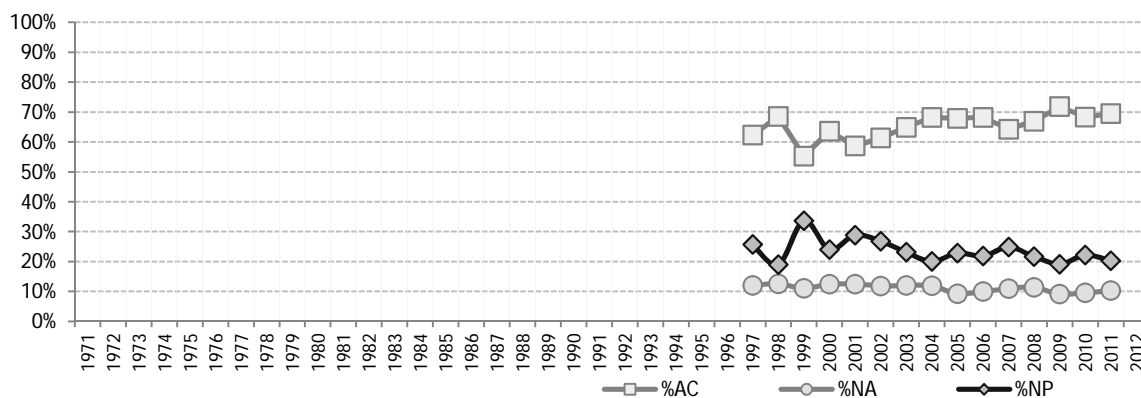
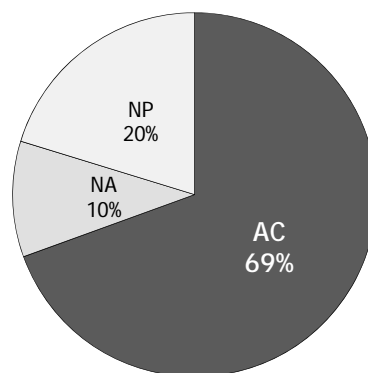
2011



Vespertino

Generación	%AC	%NA	%NP
1971			
1972			
1973			
1974			
1975			
1976			
1977			
1978			
1979			
1980			
1981			
1982			
1983			
1984			
1985			
1986			
1987			
1988			
1989			
1990			
1991			
1992			
1993			
1994			
1995			
1996			
1997	62%	12%	26%
1998	69%	13%	19%
1999	55%	11%	34%
2000	64%	12%	24%
2001	59%	12%	29%
2002	61%	12%	27%
2003	65%	12%	23%
2004	68%	12%	20%
2005	68%	9%	23%
2006	68%	10%	22%
2007	64%	11%	25%
2008	67%	11%	22%
2009	72%	9%	19%
2010	68%	10%	22%
2011	69%	10%	20%
2012			

2011



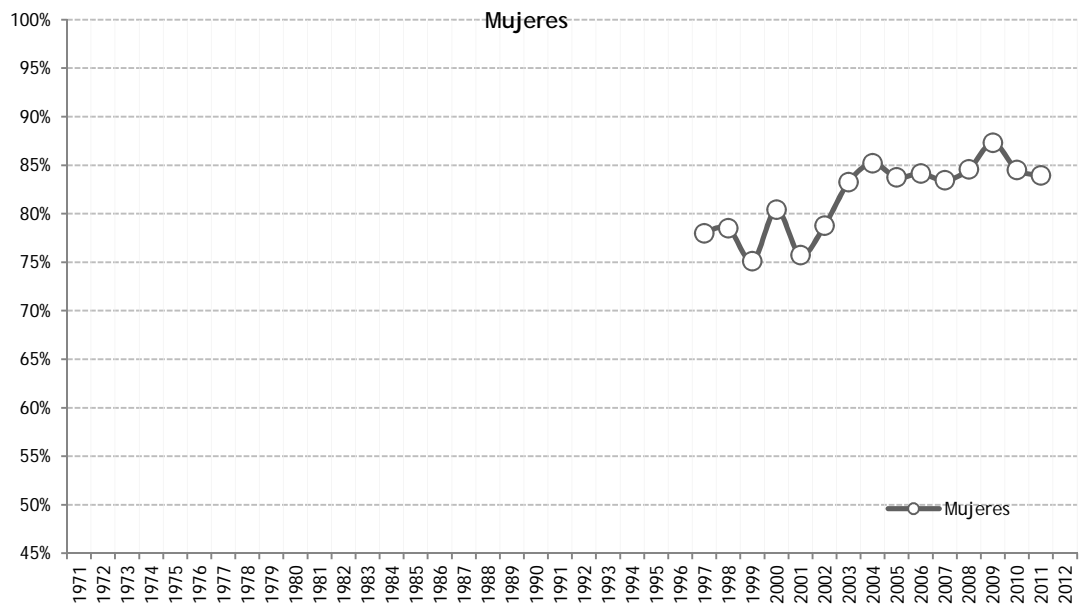
Inglés III

Acreditación

Generación	Género		Turno		Plantel					CCH
	Hombres	Mujeres	Matutino	Vespertino	Azcapotzalco	Naucalpan	Vallejo	Oriente	Sur	
1971										
1972										
1973										
1974										
1975										
1976										
1977										
1978										
1979										
1980										
1981										
1982										
1983										
1984										
1985										
1986										
1987										
1988										
1989										
1990										
1991										
1992										
1993										
1994										
1995										
1996										
1997	62%	78%	77%	62%	72%	62%	65%	68%	66%	70%
1998	64%	79%	74%	69%	77%	69%	73%	71%	67%	71%
1999	62%	75%	80%	55%	70%	55%	72%	65%	72%	69%
2000	70%	80%	85%	64%	79%	64%	77%	74%	75%	75%
2001	64%	76%	80%	59%	67%	59%	72%	69%	73%	70%
2002	69%	79%	84%	61%	77%	61%	70%	76%	74%	74%
2003	72%	83%	89%	65%	78%	65%	75%	76%	77%	78%
2004	74%	85%	90%	68%	80%	68%	79%	80%	82%	80%
2005	75%	84%	89%	68%	78%	68%	75%	78%	85%	79%
2006	76%	84%	91%	68%	79%	68%	82%	77%	83%	80%
2007	71%	83%	88%	64%	77%	64%	83%	74%	79%	78%
2008	74%	85%	89%	67%	79%	67%	81%	78%	79%	80%
2009	80%	87%	93%	72%	83%	72%	85%	82%	84%	84%
2010	76%	85%	90%	68%	79%	68%	80%	78%	80%	80%
2011	76%	84%	90%	69%	78%	69%	80%	78%	83%	80%
2012										

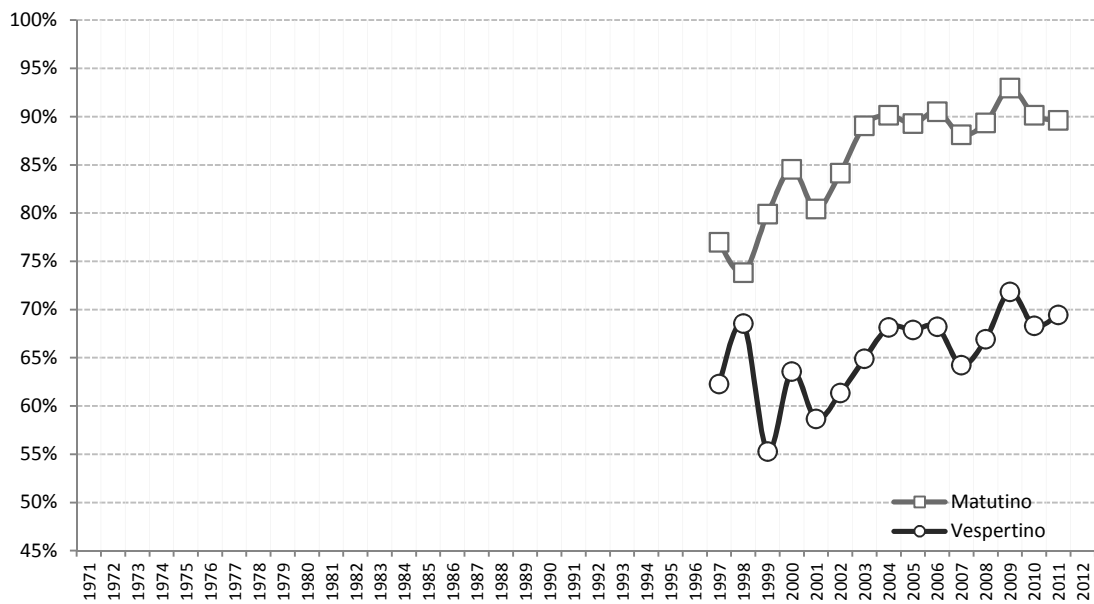
1307 Inglés III

Acreditación por género



1307 Inglés III

Acreditación por turno



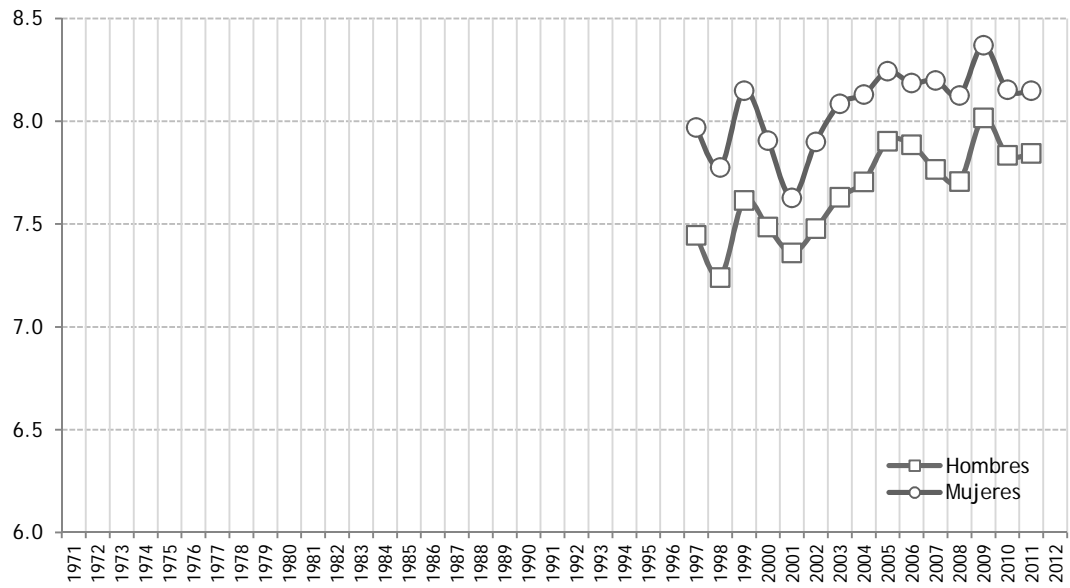
Inglés III

Promedio de Calificaciones

Generación	Género		Turno		Plantel					CCH
	Hombres	Mujeres	Matutino	Vespertino	Azacapotzalco	Naucalpan	Vallejo	Oriente	Sur	
1971										
1972										
1973										
1974										
1975										
1976										
1977										
1978										
1979										
1980										
1981										
1982										
1983										
1984										
1985										
1986										
1987										
1988										
1989										
1990										
1991										
1992										
1993										
1994										
1995										
1996										
1997	7.4	8.0	7.9	7.4	7.7	7.4	7.6	7.5	7.9	7.7
1998	7.2	7.8	7.5	7.5	7.7	7.5	7.7	7.4	7.4	7.5
1999	7.6	8.1	8.2	7.5	8.2	7.5	8.1	7.7	8.0	7.9
2000	7.5	7.9	7.9	7.3	8.1	7.3	7.8	7.6	7.8	7.7
2001	7.4	7.6	7.7	7.3	7.3	7.3	7.5	7.6	7.8	7.5
2002	7.5	7.9	7.9	7.4	7.7	7.4	7.8	7.7	7.8	7.7
2003	7.6	8.1	8.2	7.5	7.7	7.5	8.0	7.7	8.1	7.9
2004	7.7	8.1	8.2	7.6	7.7	7.6	7.9	8.0	8.2	7.9
2005	7.9	8.2	8.3	7.7	7.9	7.7	7.9	7.9	8.5	8.1
2006	7.9	8.2	8.3	7.7	7.9	7.7	8.1	7.9	8.3	8.0
2007	7.8	8.2	8.2	7.6	8.0	7.6	8.2	7.8	8.1	8.0
2008	7.7	8.1	8.2	7.5	7.9	7.5	7.9	7.9	7.9	7.9
2009	8.0	8.4	8.5	7.7	8.1	7.7	8.3	8.1	8.2	8.2
2010	7.8	8.2	8.3	7.6	8.0	7.6	8.0	8.0	7.9	8.0
2011	7.8	8.1	8.3	7.6	7.9	7.6	7.9	8.1	8.1	8.0
2012										

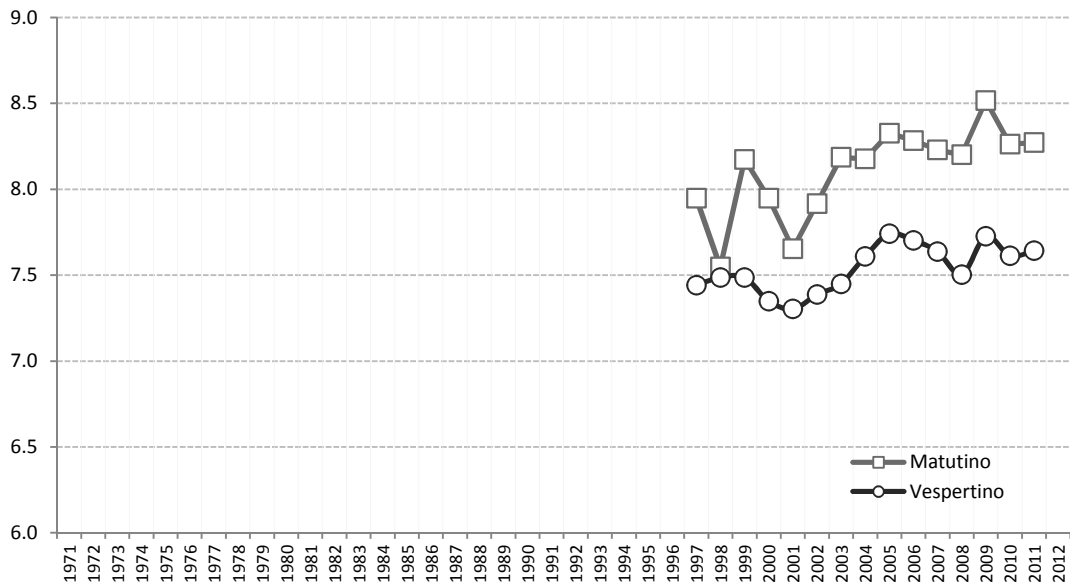
1307 Inglés III

Calificación promedio por género



1307 Inglés III

Calificación promedio por turno





Universidad Nacional Autónoma de México
Colegio de Ciencias y Humanidades

Inglés IV

IDIOMAS

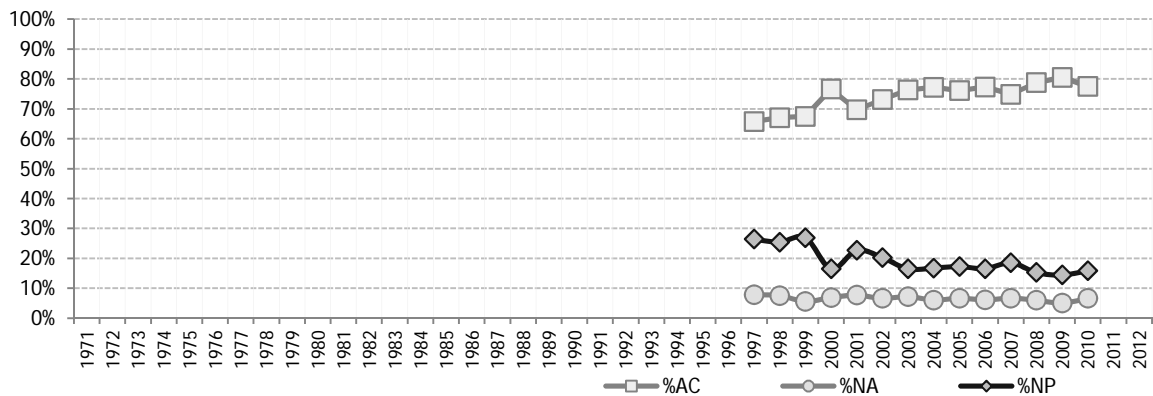
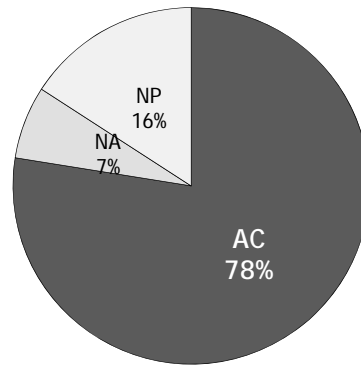
	Asignatura incluida	Plan	Semestre	Creditos	Horas
1407	Inglés IV	1997	4	8	4

Asignatura de nueva creación en el Plan de Estudios 1997

Total CCH

Generación	%AC	%NA	%NP
1971			
1972			
1973			
1974			
1975			
1976			
1977			
1978			
1979			
1980			
1981			
1982			
1983			
1984			
1985			
1986			
1987			
1988			
1989			
1990			
1991			
1992			
1993			
1994			
1995			
1996			
1997	66%	8%	26%
1998	67%	8%	25%
1999	68%	6%	27%
2000	77%	7%	16%
2001	70%	8%	23%
2002	73%	7%	20%
2003	76%	7%	16%
2004	77%	6%	17%
2005	76%	7%	17%
2006	77%	6%	17%
2007	75%	7%	18%
2008	79%	6%	15%
2009	81%	5%	14%
2010	78%	7%	16%
2011			
2012			

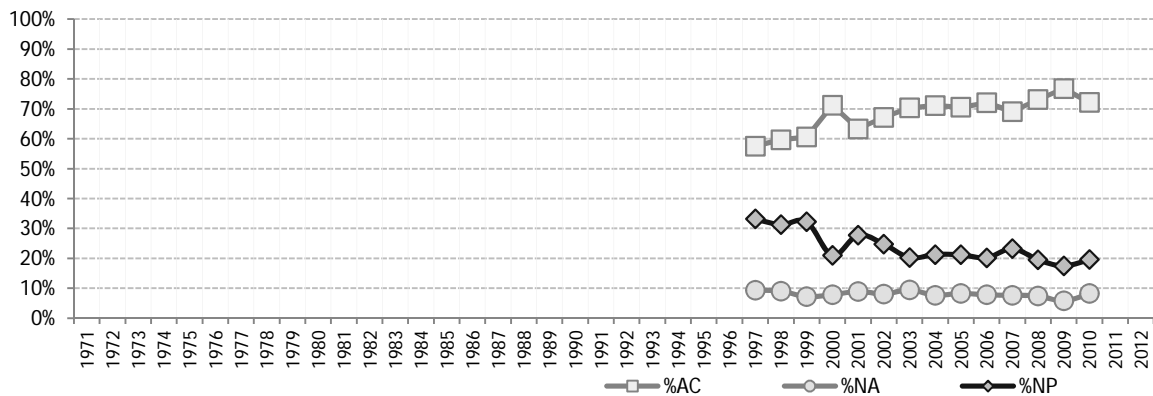
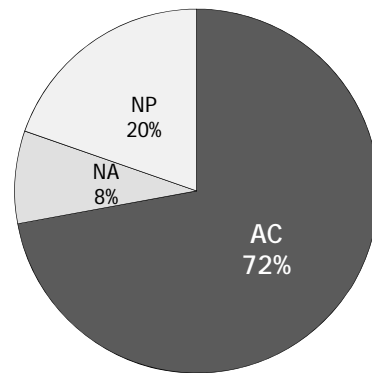
2010



Hombres

Generación	%AC	%NA	%NP
1971			
1972			
1973			
1974			
1975			
1976			
1977			
1978			
1979			
1980			
1981			
1982			
1983			
1984			
1985			
1986			
1987			
1988			
1989			
1990			
1991			
1992			
1993			
1994			
1995			
1996			
1997	58%	9%	33%
1998	60%	9%	31%
1999	61%	7%	32%
2000	71%	8%	21%
2001	63%	9%	28%
2002	67%	8%	25%
2003	70%	9%	20%
2004	71%	8%	21%
2005	71%	8%	21%
2006	72%	8%	20%
2007	69%	8%	23%
2008	73%	7%	20%
2009	77%	6%	17%
2010	72%	8%	20%
2011			
2012			

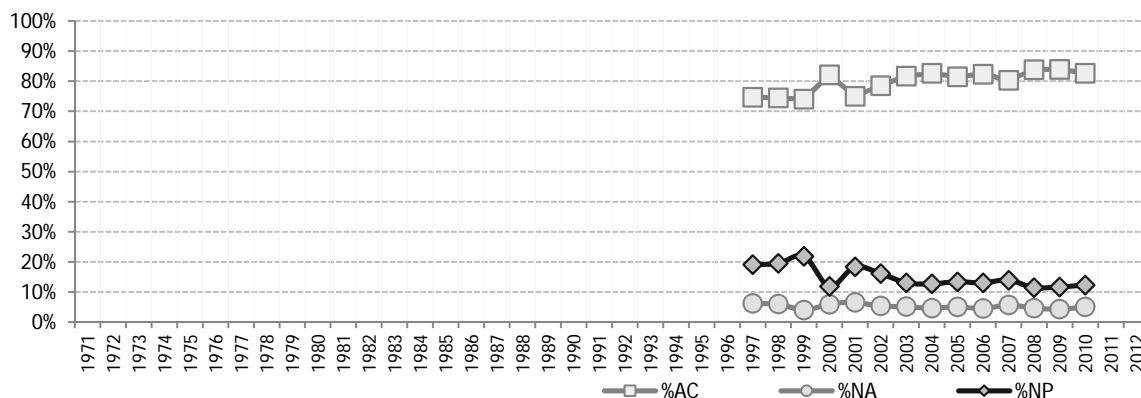
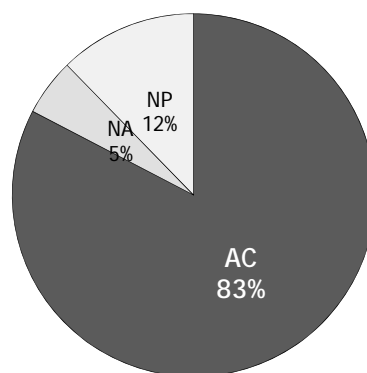
2010



Mujeres

Generación	%AC	%NA	%NP
1971			
1972			
1973			
1974			
1975			
1976			
1977			
1978			
1979			
1980			
1981			
1982			
1983			
1984			
1985			
1986			
1987			
1988			
1989			
1990			
1991			
1992			
1993			
1994			
1995			
1996			
1997	75%	6%	19%
1998	74%	6%	19%
1999	74%	4%	22%
2000	82%	6%	12%
2001	75%	7%	18%
2002	78%	5%	16%
2003	82%	5%	13%
2004	83%	5%	13%
2005	81%	5%	13%
2006	82%	5%	13%
2007	80%	6%	14%
2008	84%	5%	11%
2009	84%	4%	12%
2010	83%	5%	12%
2011			
2012			

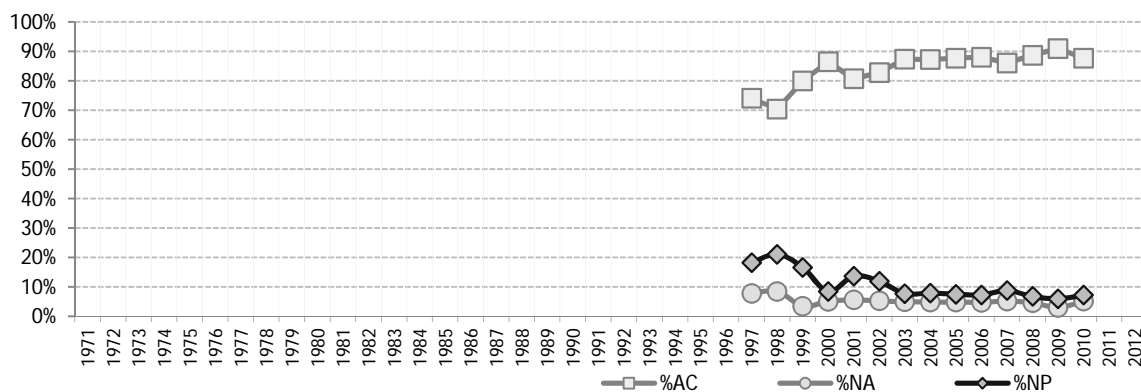
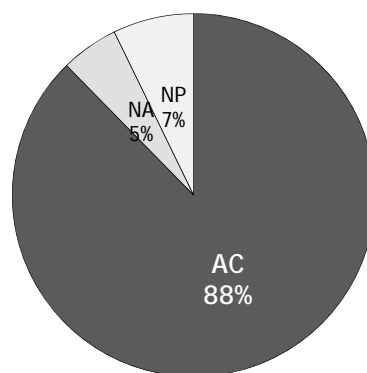
2010



Matutino

Generación	%AC	%NA	%NP
1971			
1972			
1973			
1974			
1975			
1976			
1977			
1978			
1979			
1980			
1981			
1982			
1983			
1984			
1985			
1986			
1987			
1988			
1989			
1990			
1991			
1992			
1993			
1994			
1995			
1996			
1997	74%	8%	18%
1998	70%	8%	21%
1999	80%	3%	17%
2000	87%	5%	8%
2001	81%	6%	14%
2002	83%	5%	12%
2003	87%	5%	8%
2004	87%	5%	8%
2005	88%	5%	7%
2006	88%	5%	7%
2007	86%	5%	9%
2008	89%	5%	7%
2009	91%	3%	6%
2010	88%	5%	7%
2011			
2012			

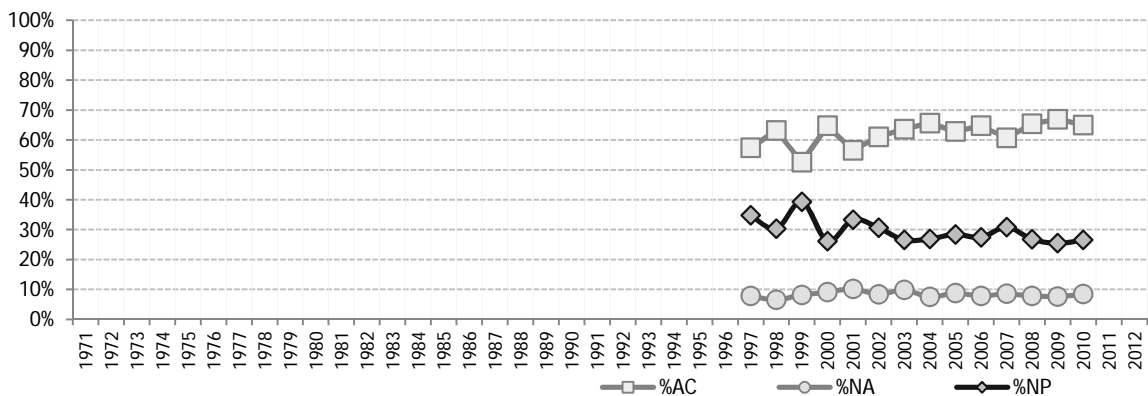
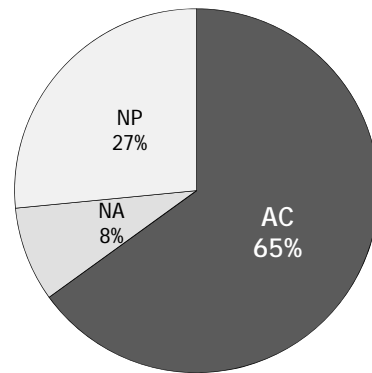
2009



Vespertino

Generación	%AC	%NA	%NP
1971			
1972			
1973			
1974			
1975			
1976			
1977			
1978			
1979			
1980			
1981			
1982			
1983			
1984			
1985			
1986			
1987			
1988			
1989			
1990			
1991			
1992			
1993			
1994			
1995			
1996			
1997	57%	8%	35%
1998	63%	6%	30%
1999	53%	8%	39%
2000	65%	9%	26%
2001	57%	10%	33%
2002	61%	8%	31%
2003	64%	10%	27%
2004	66%	7%	27%
2005	63%	9%	28%
2006	65%	8%	27%
2007	61%	9%	31%
2008	65%	8%	27%
2009	67%	8%	25%
2010	65%	8%	27%
2011			
2012			

2009



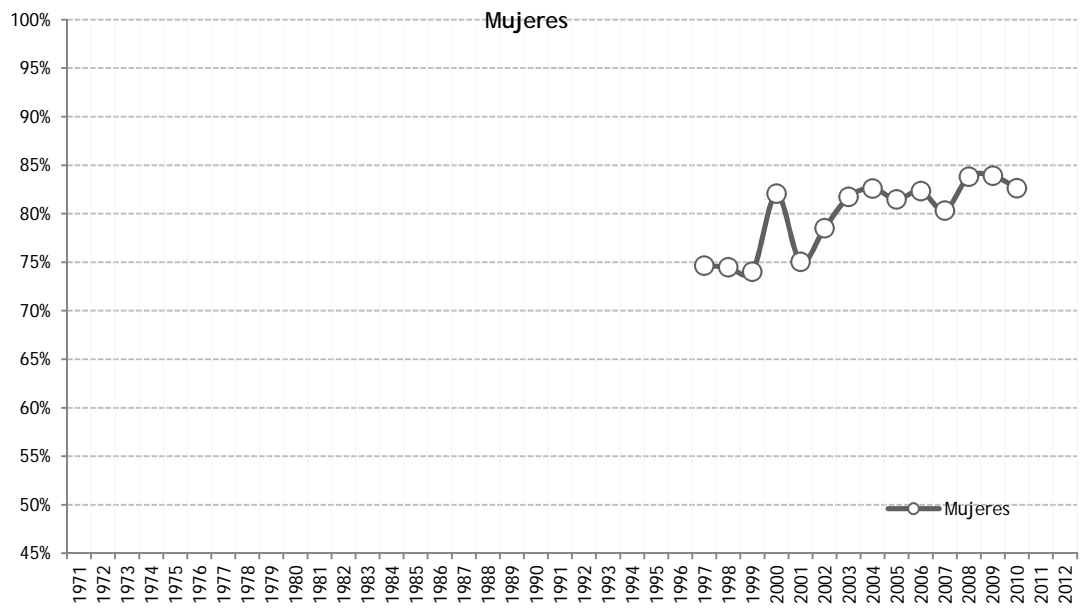
Inglés IV

Acreditación

Generación	Género		Turno		Plantel					CCH
	Hombres	Mujeres	Matutino	Vespertino	Azcapotzalco	Naucalpan	Vallejo	Oriente	Sur	
1971										
1972										
1973										
1974										
1975										
1976										
1977										
1978										
1979										
1980										
1981										
1982										
1983										
1984										
1985										
1986										
1987										
1988										
1989										
1990										
1991										
1992										
1993										
1994										
1995										
1996										
1997	58%	75%	74%	57%	70%	57%	63%	64%	62%	66%
1998	60%	74%	70%	63%	67%	63%	67%	66%	69%	67%
1999	61%	74%	80%	53%	69%	53%	70%	65%	68%	68%
2000	71%	82%	87%	65%	78%	65%	77%	76%	77%	77%
2001	63%	75%	81%	57%	67%	57%	70%	69%	72%	70%
2002	67%	78%	83%	61%	73%	61%	67%	76%	74%	73%
2003	70%	82%	87%	64%	78%	64%	75%	74%	77%	76%
2004	71%	83%	87%	66%	76%	66%	76%	78%	83%	77%
2005	71%	81%	88%	63%	74%	63%	73%	74%	82%	76%
2006	72%	82%	88%	65%	76%	65%	78%	74%	81%	77%
2007	69%	80%	86%	61%	75%	61%	76%	75%	74%	75%
2008	73%	84%	89%	65%	78%	65%	77%	77%	79%	79%
2009	77%	84%	91%	67%	78%	67%	81%	81%	82%	81%
2010	72%	83%	88%	65%	74%	65%	78%	76%	78%	78%
2011										
2012										

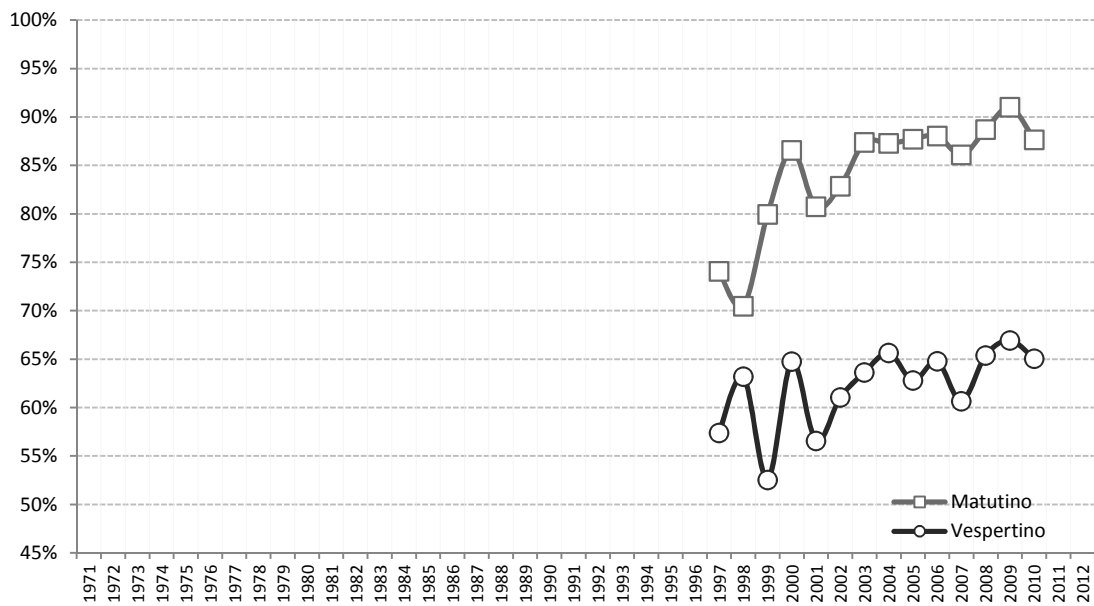
1407 Inglés IV

Acreditación por género



1407 Inglés IV

Acreditación por turno



Inglés IV

Promedio de Calificaciones

Generación	Género		Turno		Plantel					CCH
	Hombres	Mujeres	Matutino	Vespertino	Azacapotzalco	Naucalpan	Vallejo	Oriente	Sur	
1971										
1972										
1973										
1974										
1975										
1976										
1977										
1978										
1979										
1980										
1981										
1982										
1983										
1984										
1985										
1986										
1987										
1988										
1989										
1990										
1991										
1992										
1993										
1994										
1995										
1996										
1997	7.6	8.2	8.0	7.8	8.0	7.8	8.0	7.6	8.1	7.9
1998	7.7	8.1	7.9	7.9	7.9	7.9	8.1	7.6	7.9	7.9
1999	8.0	8.4	8.5	7.7	8.4	7.7	8.3	8.1	8.4	8.2
2000	7.9	8.3	8.4	7.7	8.3	7.7	8.2	8.1	8.1	8.1
2001	7.7	8.1	8.1	7.6	7.7	7.6	7.9	8.0	8.1	7.9
2002	7.9	8.3	8.2	7.9	7.8	7.9	8.0	8.2	8.4	8.1
2003	7.9	8.3	8.4	7.8	8.0	7.8	8.2	8.1	8.3	8.1
2004	8.0	8.4	8.4	7.9	7.9	7.9	8.2	8.4	8.5	8.2
2005	8.0	8.4	8.4	7.9	8.1	7.9	8.1	8.3	8.6	8.2
2006	8.0	8.4	8.4	7.9	8.1	7.9	8.2	8.2	8.4	8.2
2007	8.0	8.4	8.4	7.8	8.1	7.8	8.3	8.2	8.1	8.2
2008	8.0	8.4	8.5	7.9	8.1	7.9	8.1	8.3	8.4	8.2
2009	8.3	8.6	8.8	8.0	8.4	8.0	8.5	8.4	8.4	8.5
2010	8.0	8.4	8.4	7.8	8.1	7.8	8.1	8.2	8.2	8.2
2011										
2012										

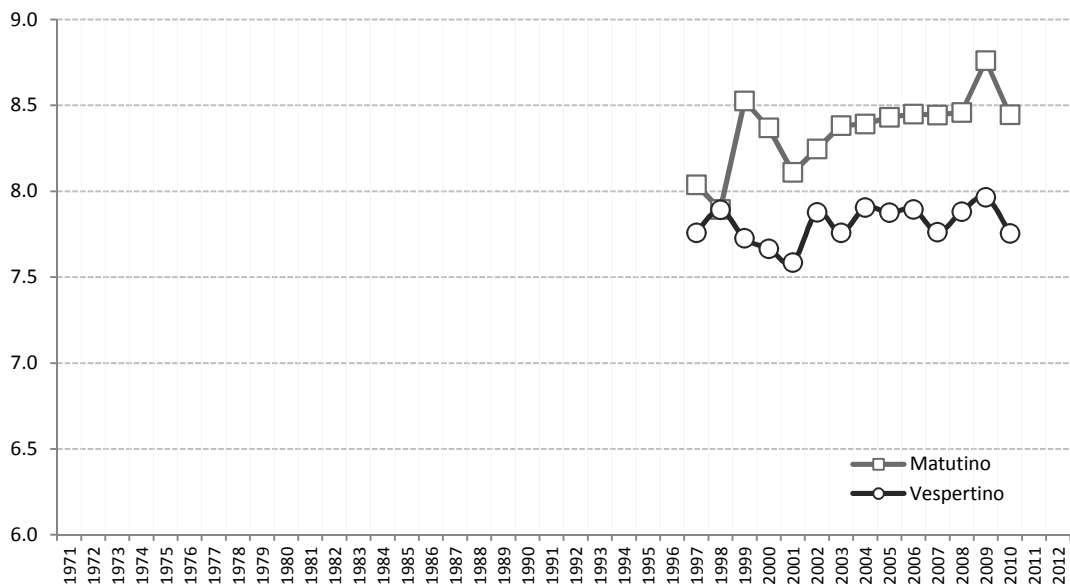
1407 Inglés IV

Calificación promedio por género



1407 Inglés IV

Calificación promedio por turno



Anexo 1

Área de Matemáticas

En esta sección se muestran las diferencias que existen entre los planes de estudio que ha tenido el Colegio, comparando sus equivalencias del área de Matemáticas.

Plan 1996	Plan 1971
Matemáticas I (Álgebra y Geometría)	Matemáticas I
Matemáticas II (Álgebra y Geometría)	Matemáticas II
Matemáticas III (Álgebra y Geometría)	Matemáticas III
Matemáticas IV (Álgebra y Geometría)	Matemáticas IV
Taller de Cómputo	No se consideró equivalencia
Cálculo Diferencial e Integral I	Matemáticas V
Cálculo Diferencial e Integral II	Matemáticas VI
Estadística y Probabilidad I	Estadística I
Estadística y Probabilidad II	Estadística II
Cibernética y Computación I	Cibernética y Computación I
Cibernética y Computación II	Cibernética y Computación II
Asignatura sin equivalencia	Lógica I
Asignatura sin equivalencia	Lógica II

Tabla 1 Equivalencias del área de Matemáticas.

La materia de *Lógica* del Plan de 1971 no tuvo equivalencia en el Plan de 1996, por lo que los profesores obtuvieron una homologación para impartir *Cálculo Diferencial e Integral*, y parte de los contenidos se propusieron para la materia de *Filosofía*. Sin embargo, para los alumnos no se hace ninguna equivalencia académica.

En el plan de 1996 se introduce la asignatura de *Taller de Cómputo*, que tiene como fundamento aprender a utilizar la computadora como una herramienta que ayude al resto de las asignaturas del plan de estudios a través del manejo de las nuevas tecnologías, y por ello quedó ubicada en el tronco común.

Para el área de Matemáticas, en el tronco común —los primeros cuatro semestres— se contempla un incremento de cuatro a cinco horas por cada asignatura de *Matemáticas I a IV*. Las asignaturas de quinto y sexto semestre, *Cálculo Diferencial e Integral* y *Estadística y Probabilidad* aumentan de tres a cuatro horas. *Cibernética y Computación* se reubica de un bloque general de asignaturas al bloque principal del área de Matemáticas, y pasa de dos a cuatro horas de clase a la semana.

Área de Ciencias Experimentales

En esta sección se muestran las diferencias que existen entre los planes de estudio que ha tenido el Colegio, comparando las equivalencias del área de Ciencias Experimentales.

Plan 1996	Plan 1971
Química I	Química I
Química II	No se consideró equivalencia
Física I	Física I
Física II	No se consideró equivalencia
Biología I	Biología I
Biología II	No se consideró equivalencia
Biología III	Biología II
Biología IV	Biología III
Física III	Física II
Física IV	Física III
Química III	Química II
Química IV	Química III
Ciencias de la Salud I	Ciencias de la Salud I
Ciencias de la Salud II	Ciencias de la Salud II
Psicología I	Psicología I
Psicología II	Psicología II
Asignatura sin equivalencia	Método Científico y Experimental (Física, Química y Biología)

Tabla 2 Equivalencias del área de Ciencias Experimentales.

La asignatura de *Método Experimental* desaparece en el plan vigente y sus contenidos se integran dentro de las materias de *Física, Química y Biología*; así, las asignaturas del tronco común pasan de cursarse en solo un semestre a un año completo —dos asignaturas por año. El primer año del Plan de Estudios vigente incluye la materia de *Química*, mientras que en el segundo año se incorporaron *Física y Biología*. Aunque no existe un incremento de horas en el tronco común, el incremento de cada materia de un semestre a un año muestra un avance del área de ciencias básicas en el mapa curricular.

Para el último año se tiene una reducción de horas en quinto y sexto semestre al pasar las asignaturas de “ciencias básicas” (*Física, Química y Biología*) del tronco común de cinco a cuatro horas. Sin embargo, no existe un incremento en la oferta de horas de clase para los profesores ya que los alumnos pueden elegir hasta dos asignaturas de “ciencias básicas” en vez de una que se elegía en el plan original.

Las asignaturas de *Ciencias de la Salud y Psicología* que aumentan de tres a cuatro horas, continúan en la agrupación de las asignaturas de “ciencias básicas”, en un bloque de optativas en el que también se encuentran otras materias del área Histórico Social.

Área Histórico Social

En esta sección se muestran las diferencias entre los planes de estudio que ha tenido el Colegio, comparando sus equivalencias del área Histórico Social.

Plan 1996	Plan 1971
Historia Universal Moderna y Contemporánea I	Historia Universal
Historia Universal Moderna y Contemporánea II	No se consideró equivalencia
Historia de México I	Historia de México I
Historia de México II	Historia de México II
Filosofía I	Estética I
	Ética y Conocimiento del Hombre I
	Filosofía I
Filosofía II	Estética II
	Ética y Conocimiento del Hombre II
	Filosofía II
Temas Selectos de Filosofía I	No se consideró equivalencia
Temas Selectos de Filosofía II	No se consideró equivalencia
Administración I	Administración I
Administración II	Administración II
Antropología I	No se consideró equivalencia
Antropología II	No se consideró equivalencia
Ciencias Políticas y Sociales I	Ciencias Políticas y Sociales I
Ciencias Políticas y Sociales II	Ciencias Políticas y Sociales II
Derecho I	Derecho I
Derecho II	Derecho II
Economía I	Economía I
Economía II	Economía II
Geografía I	Geografía I
Geografía II	Geografía II
Teoría de la Historia I	Teoría de la Historia
Teoría de la Historia II	No se consideró equivalencia

Tabla 3 Equivalencias del área Histórico Social.

Desaparece la asignatura de *Teoría de la Historia* del tronco común —cuarto semestre— y se ubica como optativa en quinto y sexto semestres, pasando de un semestre de tres horas a dos semestres de cuatro horas.

En el tronco común las asignaturas de *Historia Universal* e *Historia de México* pasan de tres a cuatro horas y en el caso de *Historia Universal* aumenta de uno a dos semestres.

El bloque de optativas del plan de 1971 y que incluía las materias de *Estética*, *Ética y Conocimiento del Hombre* y *Filosofía*, se integran en la única asignatura obligatoria del tercer año del Plan de Estudios de 1996: *Filosofía*. Además, aumentan de tres a cuatro horas.

Área de Talleres de Lenguaje y Comunicación

En esta sección se muestran las diferencias entre los planes de estudio que ha tenido el Colegio, comparando sus equivalencias del área de Talleres de Lenguaje y Comunicación.

Plan 1996	Plan 1971
Taller de Lectura, Redacción e Introducción a la Investigación Documental I	Taller de Redacción I
Taller de Lectura, Redacción e Introducción a la Investigación Documental II	Taller de Lectura de Autores Clásicos Universales
Taller de Lectura, Redacción e Introducción a la Investigación Documental III	Taller de Redacción II y
Taller de Lectura, Redacción e Introducción a la Investigación Documental IV	Taller de Lectura de Autores Clásicos Esp. e Hisp.
Griego I	Taller de Redacción e Investigación Documental I
Griego II	Taller de Lectura de Autores Modernos Universales
Latín I	Taller de Redacción e Investigación Documental II
Latín II	Taller de Lectura de Autores Modernos Esp. e Hisp.
Taller de Lectura y Análisis de Textos Literarios I	Griego I
Taller de Lectura y Análisis de Textos Literarios II	Griego II
Taller de Comunicación I	Latín I
Taller de Comunicación II	Latín II
Taller de Diseño Ambiental I	No se consideró equivalencia
Taller de Diseño Ambiental II	No se consideró equivalencia
Taller de Expresión Gráfica I	Ciencias de la Comunicación I
Taller de Expresión Gráfica II	Ciencias de la Comunicación II
	Diseño Ambiental I
	Diseño Ambiental II
	Taller de Expresión Gráfica I
	Taller de Expresión Gráfica II

Tabla 4 Equivalencias del área de Talleres de Lenguaje y Comunicación.

En el área de Talleres de Lenguaje y Comunicación, en el Plan de 1996, se fusionan las materias de *Redacción e Investigación Documental* (de tres horas a la semana), *Lectura* (de dos horas a la semana), en asignaturas de seis horas a la semana: *Taller de Lectura, Redacción e Introducción a la Investigación Documental*, mejor conocida por sus siglas como *TLRIID*.

Se agrupan para el sexto semestre las asignaturas del área de Talleres en un bloque de optativas y aumentan de tres a cuatro horas, además se incorpora la materia de *Taller de Lectura y Análisis de Textos Literarios I y II*.

Las asignaturas de *Griego* y *Latín* aumentaron de tres a cuatro horas y se reubicaron en el plan vigente en el bloque de optativas para el área de Talleres.

Fuentes consultadas:

- *Diagnóstico Institucional para la Revisión Curricular*, Dirección General del CCH, 2011, 178 pp.
- Historias Académicas de los alumnos al corte del semestre 2012-1.
- Muñoz Corona Laura, Ávila Antuna Roberto, Ávila Ramos Juventino. *Egreso Estudiantil del CCH*, Colegio de Ciencias y Humanidades, 2005, 298 pp.
- Muñoz Corona Laura, et. al. *Ingreso Estudiantil al CCH, 2002-2005*, Colegio de Ciencias y Humanidades, 2005, 132 pp.
- *Plan de Estudios 1971 del Colegio de Ciencias y Humanidades.*
<https://www.dgae-siae.unam.mx/oferta/planes.php?acc=est&pde=0330&planop=1>
- *Plan de Estudios 1996 del Colegio de Ciencias y Humanidades.*
<https://www.dgae-siae.unam.mx/oferta/planes.php?acc=est&pde=0330&planop=1>

Procesamiento estadístico

Secretaría de Informática

- Juventino Ávila Ramos, coordinación.
- Alberto Ávila Ramos.
- José Miguel Baltazar Gálvez.
- Juan Carlos Campuzano Ramírez.
- Clemente Eraim Ruiz Sánchez.

Procesamiento editorial

- Ma. Elena Pigenutt Galindo



UNIVERSIDAD NACIONAL AUTÓNOMA DE MÉXICO

Dr. José Narro Robles
Rector

Dr. Eduardo Bárzana García
Secretario General

Lic. Enrique del Val Blanco
Secretario Administrativo

Dr. Francisco José Trigo Tavera
Secretario de Desarrollo Institucional

MC. Miguel Robles Bárcena
Secretario de Servicios a la Comunidad

Lic. Luis Raúl González Pérez
Abogado General

Enrique Balp Díaz
Director General de Comunicación Social



COLEGIO DE CIENCIAS Y HUMANIDADES

Lic. Lucía Laura Muñoz Corona
Directora General

Ing. Genaro Javier Gómez Rico
Secretario General

Lic. Graciela Díaz Peralta
Secretaria Académica

Lic. Juan A. Mosqueda Gutiérrez
Secretario Administrativo

Lic. Araceli Fernández Martínez
Secretaria de Servicios de Apoyo al Aprendizaje

Lic. Arturo Souto Mantecón
Secretario de Planeación

Lic. Guadalupe Márquez Cárdenas
Secretaria Estudiantil

Mtro. Trinidad García Camacho
Secretario de Programas Institucionales

Lic. Laura S. Román Palacios
Secretaria de Comunicación Institucional

Ing. Juventino Ávila Ramos
Secretario de Informática

Directores de los planteles

Lic. Sandra Aguilar Fonseca
Azcapotzalco

Dr. Benjamín Barajas Sánchez
Naucalpan

Dr. Roberto Ávila Antuna
Vallejo

Lic. Arturo Delgado González
Oriente

Lic. Jaime Flores Suaste
Sur



COLEGIO DE
CIENCIAS Y
HUMANIDADES | 1971
| 2011