

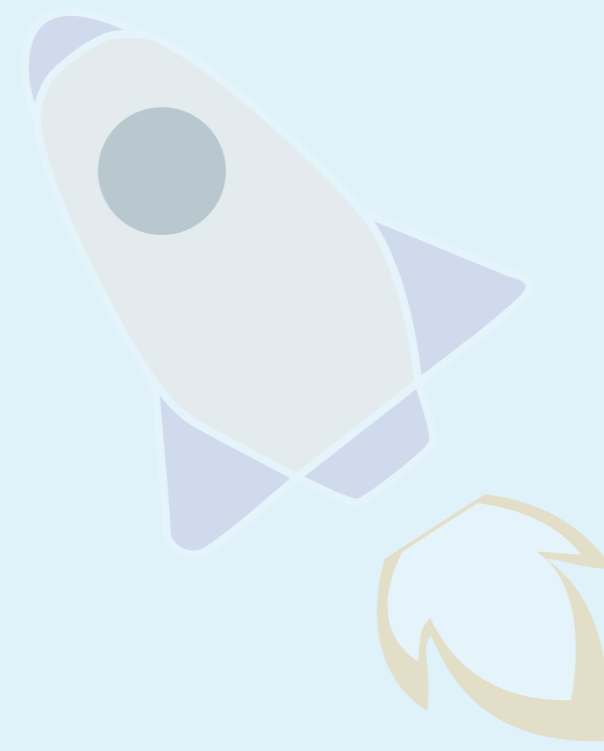
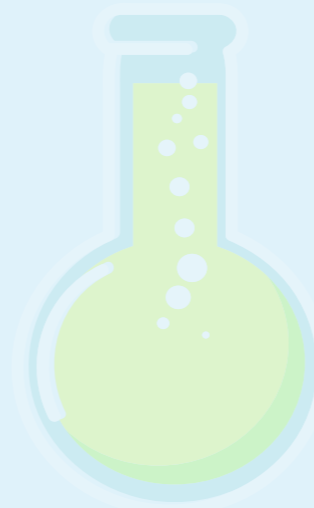


#REDESCUBRE LA CIENCIA

PONTE
PUNMA



DGDCUNAM
Divulgación de la Ciencia



#REDESCUBRELACIENCIA

ORIÓN EL CAZADOR

Una de las constelaciones invernales más espectaculares, formada por:



NEBULOSA DE ORIÓN

Se cree que en esta región se están formando nuevas estrellas

Domingo	Lunes	Martes	Miércoles	Jueves	Viernes	Sábado
					1	2
3	4	5	6	7	8	9
10	11	12	13	14	15	16
17	18	19	20	21	22	23
24	25	26	27	28	29	30

Señales de que eres un **Jaguar**

#REDESCUBRELA CIENCIA
Eres solitario/a

Te gusta la vida nocturna

Tragón, tu dieta es tan amplia que te comes hasta la carroña

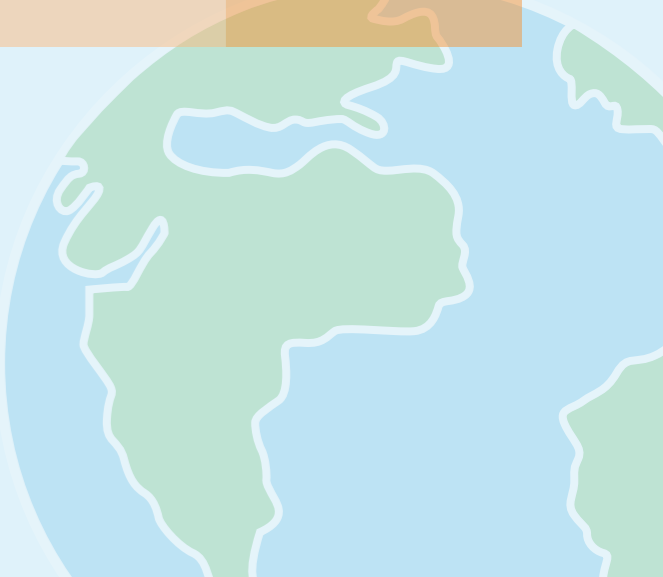
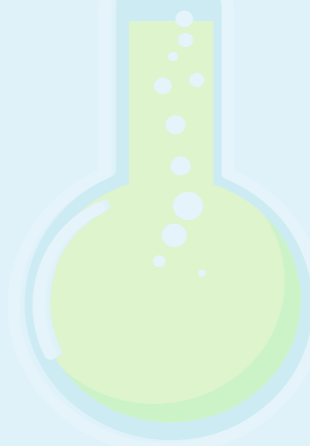
Marcas tu territorio

La habilidad es lo tuyo

Aunque terrestre, te gusta andar en el agua

Eres bien manchado/a

Domingo	Lunes	Martes	Miércoles	Jueves	Viernes	Sábado
31	1	2	3	4	5	6
7	8	9	10	11	12	13
14	15	16	17	18	19	20
21	22	23	24	25	26	27
28						



8 de marzo
 Día *Internacional* de la **MUJER** **#REDESCUBRELA CIENCIA**



¡E inspirarnos!

Esta fecha es una oportunidad de visibilizar el papel de la mujer en la sociedad

Las mujeres no siempre han podido votar y acceder a trabajos remunerados o a los mismos derechos que los hombres



Hoy conmemoramos su lucha, celebramos sus logros y continuamos exigiendo igualdad



Compartimos una lucha común por nuestros derechos, por la justicia y por un mundo con igualdad.



¿CÓMO AYUDAS A FORJAR UN MUNDO MÁS JUSTO PARA LAS MUJERES?



Celebra siempre los logros de las mujeres

Conciencia contra los prejuicios

¡Las mujeres hacen ciencia!

Rompe estereotipos

Incluye la perspectiva de género en cada investigación





[Twitter](#) [YouTube](#) [Instagram](#) [Facebook](#)
 /dgdcunam

Domingo	Lunes	Martes	Miércoles	Jueves	Viernes	Sábado
	1	2	3	4	5	6
7	8	9	10	11	12	13
14	15	16	17	18	19	20
21	22	23	24	25	26	27
28	29	30	31			

6 de abril de 1943 #REDESCUBRELA CIENCIA

Se publica *El Principito* de Antoine de Saint-Exupéry

Una obra que nos inspiró a explorar el espacio y otros mundos.

En 1995 se descubrió el primer planeta orbitando una estrella fuera del sistema solar, lo que despertó curiosidad en los científicos.

En 2017 la UNAM creó el proyecto SAINT-EX, para buscar planetas que orbitan las estrellas más pequeñas y frías.

Honrando a Saint-Exupéry

Lo que nos ayudará a entender la formación de planetas y saber si nuestro sistema planetario es único... o no.


Domingo	Lunes	Martes	Miércoles	Jueves	Viernes	Sábado
				1	2	3
4	5	6	7	8	9	10
11	12	13	14	15	16	17
18	19	20	21	22	23	24
25	26	27	28	29	30	

De México para el MUNDO

#REDESCUBRELA CIENCIA

Cacao

Theobroma cacao



Frutos o mazorcas

Semillas cubiertas con una pulpa dulce comestible

Su aceite esencial le da un sabor aromático

Las semillas se utilizaron como moneda

En mi época el dinero crecía en los árboles

Se cree que los olmecas fueron los primeros en descubrir su sabor y en domesticarlo

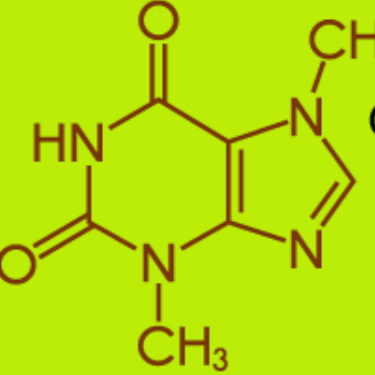
Flores en forma de estrella

La Mosquita Forcipomyia es su principal polinizador

Mide de 4-8 m

Contiene teobromina y cafeína, sustancias estimulantes, diuréticas y vasodilatadoras

...y la razón por la que nos encanta



[T](#)
[V](#)
[I](#)
[G](#)
[S](#)

dgdcunam

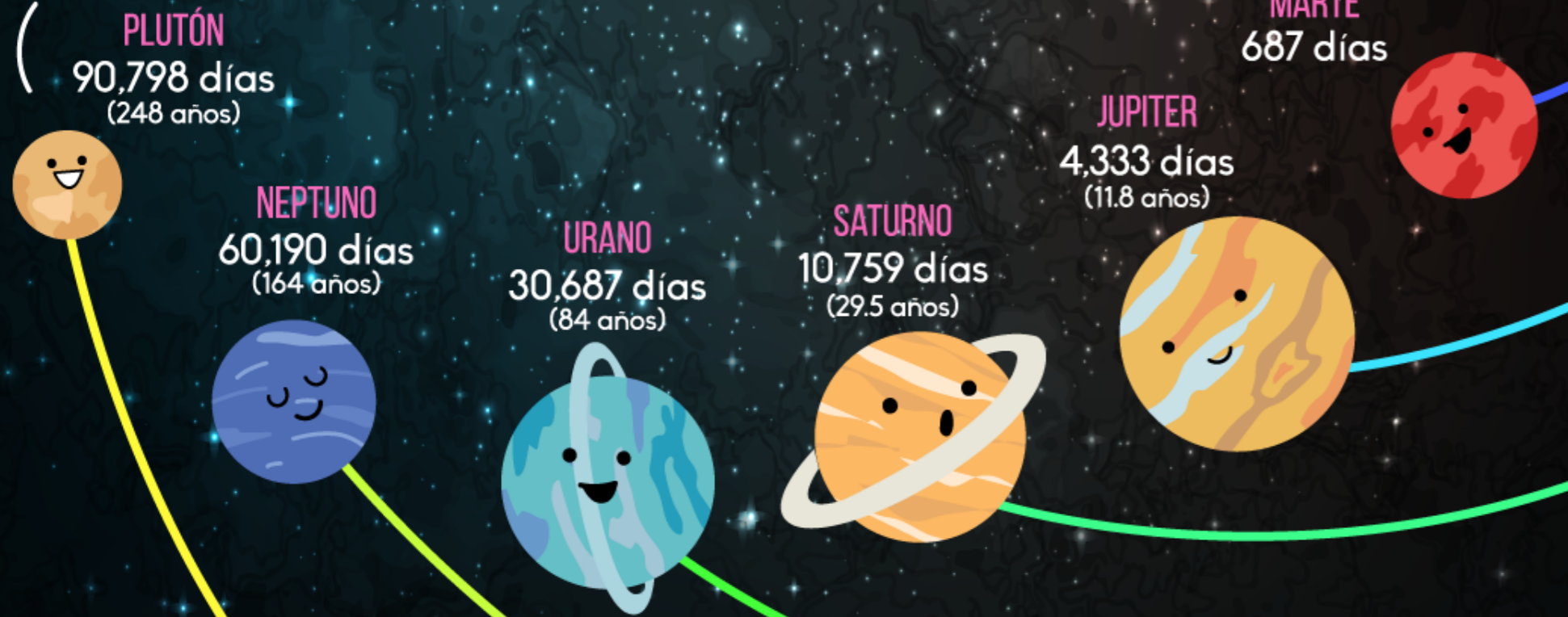
Domingo	Lunes	Martes	Miércoles	Jueves	Viernes	Sábado
						1
2	3	4	5	6	7	8
9	10	11	12	13	14	15
16	17	18	19	20	21	22
23	24	25	26	27	28	29

#REDESCUBRELA CIENCIA

¿Cuánto dura UN AÑO en otros PLANETAS?

Tiempo en el que completan una vuelta al Sol (medido en años terrestres)

¿Ya puedo volver a ser un planeta?



Domingo	Lunes	Martes	Miércoles	Jueves	Viernes	Sábado
30	31	1	2	3	4	5
6	7	8	9	10	11	12
13	14	15	16	17	18	19
20	21	22	23	24	25	26
27	28	29	30			

21 DE JULIO **Día MUNDIAL del Perro** *(Canis lupus familiaris)* **#REDESCUBRELA CIENCIA**



Es una subespecie domesticada del lobo (*Canis lupus*).

Hay **más de 400 razas**, todas provienen de un ancestro común de hace 15-30,000 años

Se cree que se domesticaron en Europa por ser un gran compañero de caza



Tienen buen oído y excelente olfato, con este socializan al reconocer olores familiares

Entienden tanto la **entonación** como el **significado** de nuestras palabras

EN LA MITOLOGÍA MEXICA

Los xoloitzcuintles guiaban a sus dueños por el inframundo hasta el Mictlán, el lugar de los muertos.

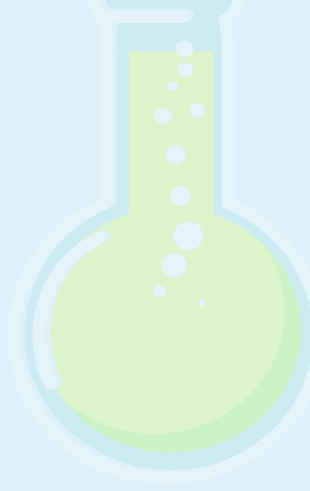


El *techichi*, una raza prehispánica extinta, es el ancestro del chihuahuéno



/dgdunam

Domingo	Lunes	Martes	Miércoles	Jueves	Viernes	Sábado
				1	2	3
4	5	6	7	8	9	10
11	12	13	14	15	16	17
18	19	20	21	22	23	24
25	26	27	28	29	30	31



¡RAYOS! #REDESCUBRELA CIENCIA

No son lo mismo

RELÁMPAGO



Es la luz

TRUENO



El sonido

RAYO



Descarga violenta de electricidad.

Emite un relámpago y un trueno

 /dgdacunam

Domingo	Lunes	Martes	Miércoles	Jueves	Viernes	Sábado
1	2	3	4	5	6	7
8	9	10	11	12	13	14
15	16	17	18	19	20	21
22	23	24	25	26	27	28
29	30	31				



Nopales

(Opuntia spp.)

#REDESCUBRELA CIENCIA

Pertenecen a los cactus, plantas originarias de América

De las casi 200 especies, aquí somos cerca de 120

Espinas
Hojas transformadas que evitan la pérdida de agua

Además nos protegen de depredadores

México es centro de su diversidad

Fruto Llamado tuna

Tallos aplanados como raquetas

Almacenamos agua, lo que nos ayuda en la época seca

Se propagan con gran facilidad

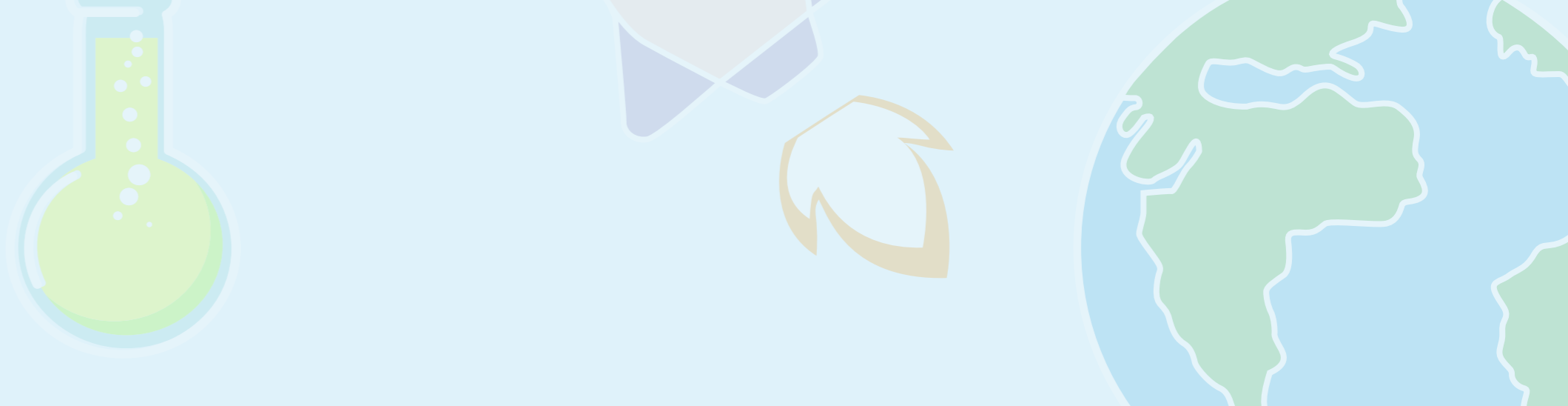
Hemos sido utilizados como alimento desde tiempos remotos

Nopalli, quiere decir "árbol que lleva tunas" en náhuatl

También se emplea en la ganadería, el arte, la construcción, la estética y la ciencia

¡Tenemos un lugar central en nuestra bandera!

Domingo	Lunes	Martes	Miércoles	Jueves	Viernes	Sábado
			1	2	3	4
5	6	7	8	9	10	11
12	13	14	15	16	17	18
19	20	21	22	23	24	25
26	27	28	29	30		



¿Qué te pasa calabaza? #REDESCUBRELA CIENCIA

En México se desperdiciaron entre 213 y 320 toneladas de calabazas y calabacines en el 2013

Para producirlas se requiere de recursos como agua y nutrientes que al final terminan en la basura



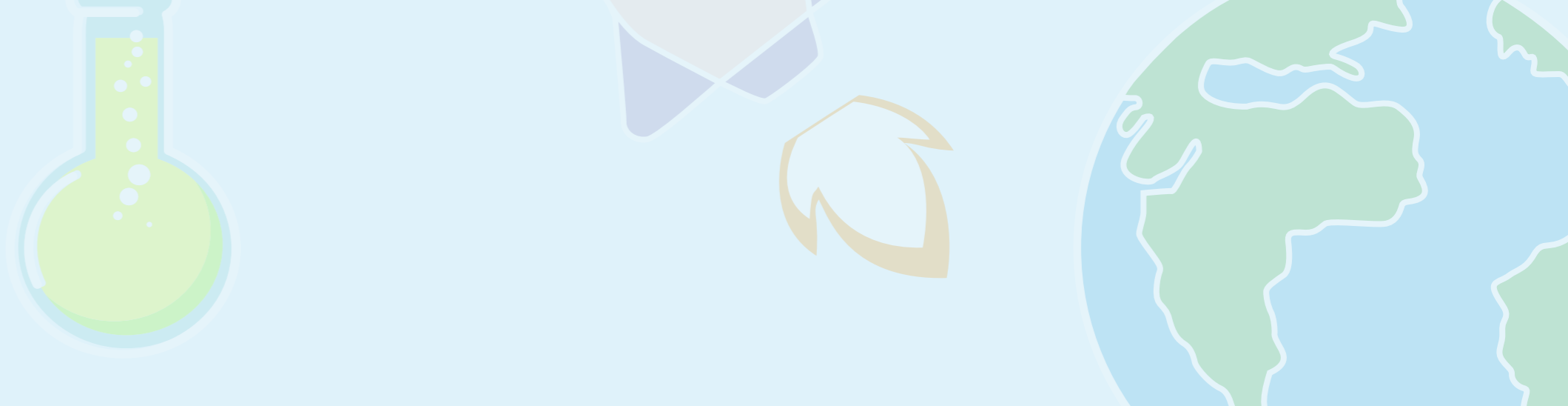
PERO recuerda, la calabaza no es lo único que se desperdicia, ¡pasa con tanta comida!



Así que...
-Compra lo necesario
-Mantén los alimentos maduros a la mano.

Y ¡ayúdanos a conservar nuestro ambiente!

Domingo	Lunes	Martes	Miércoles	Jueves	Viernes	Sábado
					1	2
3	4	5	6	7	8	9
10	11	12	13	14	15	16
17	18	19	20	21	22	23
24	25	26	27	28	29	30



#REDESCUBRELA CIENCIA
Flor de Cempasúchil (*Tagetes erecta*)

Originaria de México

En realidad, no es una sola flor, son muchas flores agrupadas en cabezuelas

En náhuatl "Cempohualxochitl" significa "veinte flores"

Su color característico se debe a los pigmentos carotenoides

Su flor se agrega al alimento de las gallinas para dar yemas más coloridas

Actualmente se utiliza como medicamento, pigmento de textiles y para elaborar insecticidas

Por su intenso color y aroma, los mexicas construían un camino para guiar el alma de sus difuntos hasta sus ofrendas.

Domingo	Lunes	Martes	Miércoles	Jueves	Viernes	Sábado
31	1	2	3	4	5	6
7	8	9	10	11	12	13
14	15	16	17	18	19	20
21	22	23	24	25	26	27
28	29	30				

#REDESCUBRELA CIENCIA

26 **Fe**
Hierro

3 **Li**
Litio

58 **Ce**
Cerio

16 **S**
Azufre

9 **F**
Flúor

53 **I**
Yodo

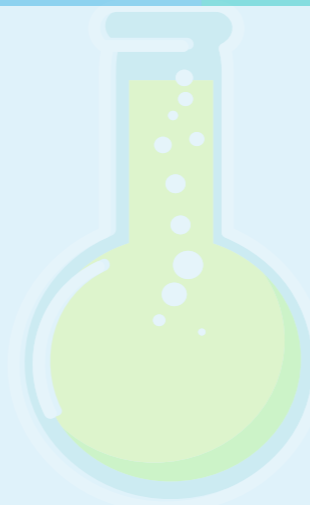
99 **Es**
Einstenio

73 **Ta**
Tantalio

16 **S**
Azufre

/DGDCUNAM

Domingo	Lunes	Martes	Miércoles	Jueves	Viernes	Sábado
			1	2	3	4
5	6	7	8	9	10	11
12	13	14	15	16	17	18
19	20	21	22	23	24	25
26	27	28	29	30	31	



#REDESCUBRELA CIENCIA

AQUELLOS QUE APOYAN LA DIVULGACIÓN DE LA CIENCIA, ¿SABEN DÓNDE LOS TENEMOS?

