



UNIVERSIDAD NACIONAL AUTÓNOMA DE MÉXICO  
COLEGIO DE CIENCIAS Y HUMANIDADES  
DIRECCIÓN GENERAL  
SECRETARÍA ESTUDIANTIL



# GUÍA DE SELECCIÓN DE ASIGNATURAS DE 5° Y 6° SEMESTRES

Para alumnos que actualmente  
cursan el 4° semestre

Febrero 2024



## Reglas y Modelos para la selección de asignaturas

### ¿Qué es la selección de asignaturas?

Es la oportunidad que el Plan de Estudios del Colegio ofrece a los alumnos de 4º semestre para elegir las asignaturas que cursarán en 5º y 6º semestres.

Es una selección regulada, prevista de tal forma que en las asignaturas a cursar se mantenga el equilibrio entre las Ciencias y las Humanidades y los alumnos reciban una formación con los elementos esenciales de la cultura actual y al mismo tiempo obtengan la preparación requerida para continuar sus estudios superiores.

### ¿Qué aspectos son convenientes tener presentes al hacer la selección?

Conocer las *reglas de selección* de acuerdo con el Plan de Estudios.

Identificar las asignaturas sobre las que se puede elegir.

Conocer la oferta de carreras a nivel licenciatura de la UNAM.

Identificar el esquema preferencial que corresponde a la carrera de interés.

Tener presente el calendario para el trámite de selección de asignaturas.

Seguir todos los pasos para realizar el trámite en tiempo y forma.

### MAPA CURRICULAR DEL PLAN DE ESTUDIOS

1°	Matemáticas I Álgebra y Geometría	Taller de Cómputo	Química I	Historia Universal Moderna y Contemporánea I	Taller de Lectura, Redacción e Iniciación a la Investigación Documental I	Lengua Extranjera I
2°	Matemáticas II Álgebra y Geometría	Taller de Cómputo	Química II	Historia Universal Moderna y Contemporánea II	Taller de Lectura, Redacción e Iniciación a la Investigación Documental II	Lengua Extranjera II
3°	Matemáticas III Álgebra y Geometría	Física I	Biología I	Historia de México I	Taller de Lectura, Redacción e Iniciación a la Investigación Documental III	Lengua Extranjera III
4°	Matemáticas IV Álgebra y Geometría	Física I	Biología II	Historia de México II	Taller de Lectura, Redacción e Iniciación a la Investigación Documental IV	Lengua Extranjera IV

	Área Matemáticas	Área Ciencias Experimentales	Área Histórico-Social	Área Talleres de Lenguaje y Comunicación
	<b>Primera Opción Optativas</b>	<b>Segunda Opción Optativas</b>	<b>Tercera Opción</b>	<b>Cuarta Opción Optativas</b>
5°	<ul style="list-style-type: none"> <li>▪ Cálculo Integral y Diferencial I</li> <li>▪ Estadística y Probabilidad I</li> <li>▪ Cibernética y Computación I</li> </ul>	<ul style="list-style-type: none"> <li>▪ Biología III</li> <li>▪ Física III</li> <li>▪ Química III</li> </ul>	<p><b>Obligatoria</b></p> <ul style="list-style-type: none"> <li>▪ Filosofía I</li> </ul> <p><b>Optativa</b></p> <ul style="list-style-type: none"> <li>▪ Temas Selectos de Filosofía I</li> </ul>	<ul style="list-style-type: none"> <li>▪ Administración I</li> <li>▪ Antropología I</li> <li>▪ Ciencias de la Salud I</li> <li>▪ Ciencias Políticas y Sociales I</li> <li>▪ Derecho I</li> <li>▪ Economía I</li> <li>▪ Geografía I</li> <li>▪ Psicología I</li> <li>▪ Teorías de la Historia I</li> </ul>
6°	<ul style="list-style-type: none"> <li>▪ Cálculo Integral y Diferencial II</li> <li>▪ Estadística y Probabilidad II</li> <li>▪ Cibernética y Computación II</li> </ul>	<ul style="list-style-type: none"> <li>▪ Biología IV</li> <li>▪ Física IV</li> <li>▪ Química IV</li> </ul>	<p><b>Obligatoria</b></p> <ul style="list-style-type: none"> <li>▪ Filosofía II</li> </ul> <p><b>Optativa</b></p> <ul style="list-style-type: none"> <li>▪ Temas Selectos de Filosofía II</li> </ul>	<ul style="list-style-type: none"> <li>▪ Administración II</li> <li>▪ Antropología II</li> <li>▪ Ciencias de la Salud II</li> <li>▪ Ciencias Políticas y Sociales II</li> <li>▪ Derecho II</li> <li>▪ Economía II</li> <li>▪ Geografía II</li> <li>▪ Psicología I</li> <li>▪ Teorías de la Historia I</li> </ul>
				<b>Quinta Opción Optativas</b>
				<ul style="list-style-type: none"> <li>▪ Griego I</li> <li>▪ Latín I</li> <li>▪ Lectura y Análisis de Textos Literarios I</li> <li>▪ Taller de Comunicación I</li> <li>▪ Taller de Diseño Ambiental I</li> <li>▪ Taller de Expresión Gráfica I</li> </ul>
				<ul style="list-style-type: none"> <li>▪ Griego II</li> <li>▪ Latín II</li> <li>▪ Lectura y Análisis de Textos Literarios II</li> <li>▪ Taller de Comunicación II</li> <li>▪ Taller de Diseño Ambiental II</li> <li>▪ Taller de Expresión Gráfica I</li> </ul>

## ¿Cuáles son las reglas de selección?

De acuerdo con el Plan de Estudios las reglas de selección son:

Todo el alumnado de cuarto semestre deberá elegir para 5° y 6° siete asignaturas para cada semestre, elegidas de la siguiente forma:

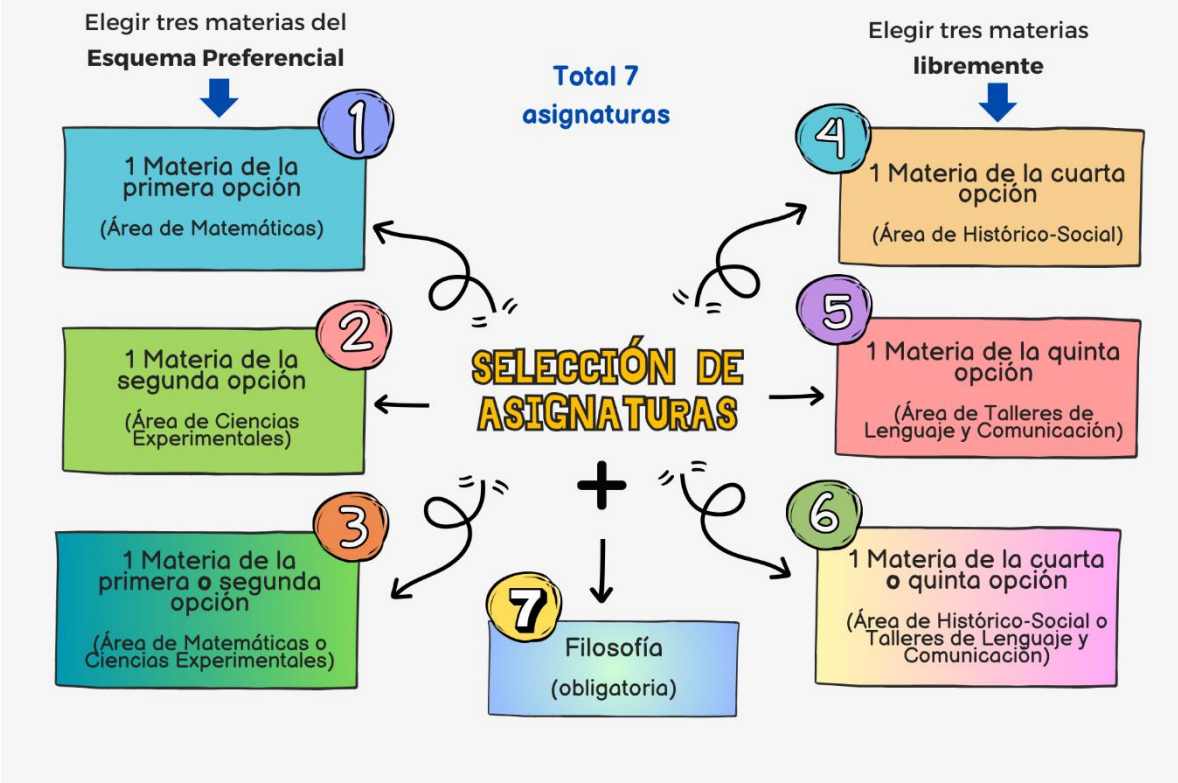
Para cada licenciatura o conjunto de éstas, una vez escuchadas las recomendaciones del Consejo Académico del Bachillerato, el Consejo Técnico del Colegio establecerá, siguiendo la regla anterior, esquemas preferenciales de tres materias que faciliten el tránsito exitoso a los estudios profesionales.

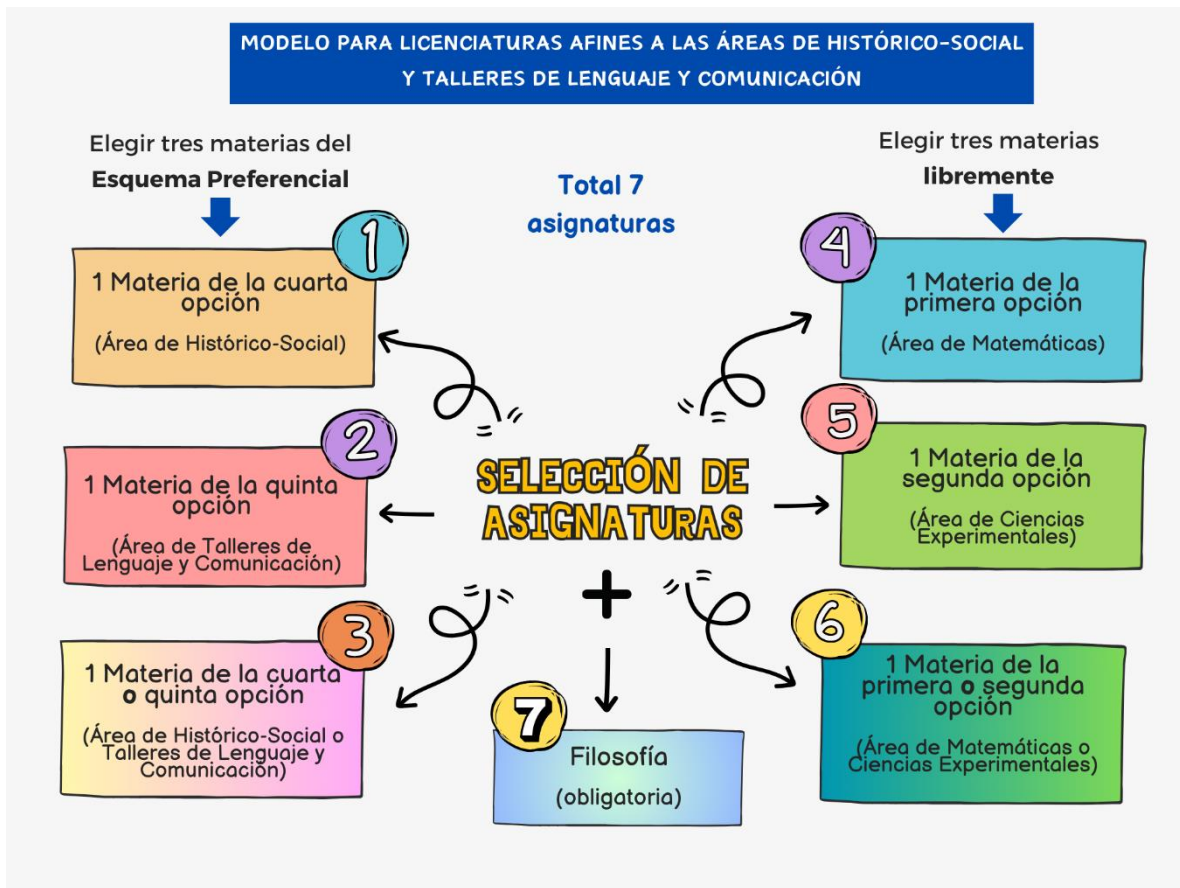
Si se trata de licenciaturas afines a las Áreas de Matemáticas o de Ciencias Experimentales del Plan de Estudios Actualizado, el esquema preferencial se formará con asignaturas de las opciones primera y segunda; si se trata de licenciaturas afines a las Áreas Histórico Social o de Talleres de Lenguaje y Comunicación del Plan de Estudios Actualizado, el esquema preferencial se formará con materias de las opciones cuarta y quinta.

El Consejo Técnico informará a los alumnos acerca de estos esquemas y de la conveniencia de inscribirse a las asignaturas que los componen, de modo que se asegure su preparación para los estudios de licenciatura previstos.

Nota: de acuerdo con los modelos de selección, cuando las tres asignaturas del esquema preferencial al que corresponde la carrera de mayor interés, se concentran en la primera y segunda opciones, el alumno debe elegir las otras tres asignaturas de entre la cuarta y la quinta opciones y en caso de que el esquema se concentre entre la cuarta y la quinta opciones, las asignaturas libres se seleccionan entre la primera y la segunda opciones; de forma que se mantenga siempre el equilibrio entre las opciones.

**MODELO PARA LICENCIATURAS AFINES A LAS ÁREAS DE MATEMÁTICAS  
Y CIENCIAS EXPERIMENTALES**





## ¿Qué son los esquemas preferenciales?

Es una propuesta integrada por tres asignaturas para cada licenciatura o conjunto de éstas. Son asignaturas consideradas fundamentales para obtener la preparación básica para iniciar la carrera de interés. Los esquemas, de acuerdo con los Modelos de Selección, están organizados en dos grupos: carreras afines a las áreas de Matemáticas y Ciencias Experimentales y carreras afines a las áreas Histórico Social y de Talleres de Lenguaje y Comunicación.

A continuación, se presentan los cuadros correspondientes a los Esquemas Preferenciales, ahí se incluye la lista de las carreras que ofrece la UNAM a nivel licenciatura, agrupadas de acuerdo con los Modelos de Selección, paralelamente se indican las asignaturas de quinto y sexto semestre que se proponen para cada carrera.

## Selección de Asignaturas del Esquema Preferencial de acuerdo con la carrera de tu interés

### Área I. Ciencias Físico Matemáticas y de las Ingenierías

<http://oferta.unam.mx/areal1fm.html>

CLAVE	LICENCIATURAS DE LA UNAM	ASIGNATURAS DEL ESQUEMA PREFERENCIAL		
101	Actuaría	Cálculo Integral y Diferencial	Estadística y Probabilidad	Física
102	Arquitectura	Cálculo Integral y Diferencial	Estadística y Probabilidad	Física
103	Arquitectura del Paisaje	Cálculo Integral y Diferencial	Estadística y Probabilidad	Física
104	Ciencias de la Computación	Cálculo Integral y Diferencial	Cibernética y Computación	Física
127	Ciencias de la Tierra	Cálculo Integral y Diferencial	Física	Química
133	Ciencia de Materiales Sustentables	Cálculo Integral y Diferencial	Física	Química
138	Ciencia en Datos	Cálculo Integral y Diferencial	Estadística y Probabilidad	Física
105	Diseño Industrial	Cálculo Integral y Diferencial	Cibernética y Computación	Física
106	Física	Cálculo Integral y Diferencial	Cibernética y Computación	Física
134	Física Biomédica	Cálculo Integral y Diferencial	Física	Biología
131	Geociencias	Cálculo Integral y Diferencial	Física	Química
139	Ingeniería Aeroespacial	Cálculo Integral y Diferencial	Física	Química
137	Ingeniería Ambiental	Cálculo Integral y Diferencial	Física	Química

108	Ingeniería de Minas y Metalurgia	Cálculo Integral y Diferencial	Física	Química
109	Ingeniería Eléctrica Electrónica	Cálculo Integral y Diferencial	Cibernética y Computación	Física
110	Ingeniería en Computación	Cálculo Integral y Diferencial	Cibernética y Computación	Física
128	Ingeniería en Energías Renovables	Cálculo Integral y Diferencial	Física	Química
135	Ingeniería en Sistemas Biomédicos	Cálculo Integral y Diferencial	Física	Química
111	Ingeniería en Telecomunicaciones	Cálculo Integral y Diferencial	Cibernética y Computación	Física
130	Ingeniería en Telecomunicaciones, Sistemas y Electrónica	Cálculo Integral y Diferencial	Cibernética y Computación	Física
112	Ingeniería Geofísica	Cálculo Integral y Diferencial	Física	Química
113	Ingeniería Geológica	Cálculo Integral y Diferencial	Física	Química
125	Ingeniería Geomática	Cálculo Integral y Diferencial	Cibernética y Computación	Física
114	Ingeniería Industrial	Cálculo Integral y Diferencial	Física	Química
115	Ingeniería Mecánica	Cálculo Integral y Diferencial	Física	Química
116	Ingeniería Mecánica Eléctrica	Cálculo Integral y Diferencial	Física	Química
124	Ingeniería Mecatrónica	Cálculo Integral y Diferencial	Cibernética y Computación	Física
117	Ingeniería Petrolera	Cálculo Integral y Diferencial	Física	Química
118	Ingeniería Química	Cálculo Integral y Diferencial	Física	Química
119	Ingeniería Química Metalúrgica	Cálculo Integral y Diferencial	Física	Química



122	Matemáticas	Cálculo Integral y Diferencial	Estadística y Probabilidad	Física
136	Matemáticas Aplicadas	Cálculo Integral y Diferencial	Estadística y Probabilidad	Física
121	Matemáticas Aplicadas y Computación	Cálculo Integral y Diferencial	Cibernética y Computación	Física
140	Matemáticas para el desarrollo	Cálculo Integral y Diferencial	Estadística y Probabilidad	Física
129	Nanotecnología	Cálculo Integral y Diferencial	Biología	Química
126	Tecnología	Cálculo Integral y Diferencial	Cibernética y Computación	Física
132	Tecnologías para la Información en Ciencias	Cálculo Integral y Diferencial	Estadística y Probabilidad	Biología
123	Urbanismo	Cálculo Integral y Diferencial	Estadística y Probabilidad	Física

Selección de Asignaturas del Esquema Preferencial de acuerdo con la carrera de tu interés

Área II. Ciencias Biológicas, Químicas y de la Salud

<http://oferta.unam.mx/area2bqs.html>

CLAVE	LICENCIATURAS DE LA UNAM	ASIGNATURAS DEL ESQUEMA PREFERENCIAL		
201	Biología	Estadística y Probabilidad	Biología	Química
218	Bioquímica Diagnóstica	Cálculo Integral y Diferencial	Biología	Química
231	Ciencia de la Nutrición Humana	Estadística y Probabilidad	Biología	Química
224	Ciencia Forense	Estadística y Probabilidad	Biología	Química
230	Ciencias Agroforestales	Estadística y Probabilidad	Biología	Química
223	Ciencias Agrogenómicas	Cálculo Integral y Diferencial	Biología	Química
216	Ciencias Ambientales	Estadística y Probabilidad	Biología	Química
215	Ciencias Genómicas	Estadística y Probabilidad	Biología	Química
202	Cirujano Dentista	Estadística y Probabilidad	Biología	Química
225	Ecología	Cálculo Integral y Diferencial	Biología	Química
220	Enfermería	Estadística y Probabilidad	Biología	Química
203	Enfermería y Obstetricia	Estadística y Probabilidad	Biología	Química
219	Farmacia	Cálculo Integral y Diferencial	Biología	Química
204	Ingeniería Agrícola	Estadística y Probabilidad	Biología	Química
205	Ingeniería en Alimentos	Cálculo Integral y Diferencial	Biología	Química

206	Investigación Biomédica Básica	Estadística y Probabilidad	Biología	Química
217	Manejo Sustentable de Zonas Costeras	Estadística y Probabilidad	Biología	Química
207	Medicina Veterinaria y Zootecnia	Estadística y Probabilidad	Biología	Química
208	Médico Cirujano	Estadística y Probabilidad	Biología	Química
226	Neurociencias	Cálculo Integral y Diferencial	Biología	Química
227	Nutriología	Estadística y Probabilidad	Biología	Química
222	Odontología	Estadística y Probabilidad	Biología	Química
209	Optometría	Cálculo Integral y Diferencial	Biología	Física
228	Órtesis y Prótesis	Cálculo Integral y Diferencial	Biología	Física
210	Psicología	Estadística y Probabilidad	Biología	Química
211	Química	Cálculo Integral y Diferencial	Física	Química
212	Química de Alimentos	Cálculo Integral y Diferencial	Biología	Química
229	Química e Ingeniería en Materiales	Cálculo Integral y Diferencial	Física	Química
213	Química Farmacéutico Biológica	Cálculo Integral y Diferencial	Biología	Química
214	Química Industrial	Cálculo Integral y Diferencial	Física	Química

## Selección de Asignaturas del Esquema Preferencial de acuerdo con la carrera de tu interés

### Área III. Ciencias Sociales

<http://oferta.unam.mx/area3cs.html>

CLAVE	LICENCIATURAS DE LA UNAM	ASIGNATURAS DEL ESQUEMA PREFERENCIAL		
301	Administración	Administración	Derecho	Lectura y Análisis de Textos Literarios
314	Administración Agropecuaria	Economía	Derecho	Taller de Diseño Ambiental
319	Antropología	Antropología	Geografía	Taller de Comunicación
302	Ciencias de la Comunicación	Antropología	Ciencias Políticas y Sociales	Taller de Comunicación
303	Ciencias Políticas y Administración Pública	Teoría de la Historia	Ciencias Políticas y Sociales	Taller de Comunicación
315	Comunicación	Economía	Ciencias Políticas y Sociales	Taller de Comunicación
316	Comunicación y Periodismo	Ciencias Políticas y Sociales	Lectura y Análisis de Textos Literarios	Taller de Comunicación
304	Contaduría	Derecho	Economía	Lectura y Análisis de Textos Literarios
305	Derecho	Derecho	Ciencias Políticas y Sociales	Latín
318	Desarrollo Comunitario para el Envejecimiento	Antropología	Ciencias de la Salud	Taller de Diseño Ambiental

320	Desarrollo Territorial	Ciencias Políticas y Sociales	Economía	Taller de Comunicación
306	Economía	Teoría de la Historia	Economía	Taller de Comunicación
313	Economía Industrial	Ciencias Políticas y Sociales	Economía	Taller de Comunicación
317	Estudios Sociales y Gestión Local	Antropología	Ciencias Políticas y Sociales	Lectura y Análisis de Textos Literarios
307	Geografía	Geografía	Economía	Taller de Diseño Ambiental
322	Geografía Aplicada	Geografía	Economía	Taller de Diseño Ambiental
308	Informática	Administración	Derecho	Taller de Comunicación
321	Negocios Internacionales	Administración	Derecho	Taller de Comunicación
309	Planificación para el Desarrollo Agropecuario	Geografía	Economía	Taller de Comunicación
310	Relaciones Internacionales	Derecho	Ciencias Políticas y Sociales	Latín
311	Sociología	Antropología	Ciencias Políticas y Sociales	Taller de Comunicación
324	Sociología Aplicada	Antropología	Ciencias Políticas y Sociales	Lectura y Análisis de Textos Literarios
312	Trabajo Social	Derecho	Psicología	Taller de Comunicación
323	Turismo y Desarrollo Sostenible	Administración	Geografía	Taller de Comunicación

## Selección de Asignaturas del Esquema Preferencial de acuerdo con la carrera de tu interés

### Área IV. Humanidades y de las Artes

<http://oferta.unam.mx/area4ha.html>

CLAVE	LICENCIATURAS DE LA UNAM	ASIGNATURAS DEL ESQUEMA PREFERENCIAL		
437	Administración de Archivos y Gestión Documental	Administración	Teoría de la Historia	Taller de Comunicación
434	Arte y Diseño	Psicología	Taller de Comunicación	Taller de Expresión Gráfica
401	Artes Visuales	Psicología	Taller de Diseño Ambiental	Taller de Expresión Gráfica
402	Bibliotecología y Estudios de la Información	Administración	Griego	Latín
435	Cinematografía	Ciencias Políticas y Sociales	Lectura y Análisis de Textos Literarios	Taller de Expresión Gráfica
429	Desarrollo y Gestión Interculturales	Teoría de la Historia	Antropología	Lectura y Análisis de Textos Literarios
406	Diseño Gráfico	Psicología	Taller de Comunicación	Taller de Expresión Gráfica
423	Diseño y Comunicación Visual	Psicología	Taller de Comunicación	Taller de Expresión Gráfica
424	Enseñanza de Alemán como Lengua Extranjera	Psicología	Latín	Lectura y Análisis de Textos Literarios
425	Enseñanza de Español como Lengua Extranjera	Psicología	Latín	Lectura y Análisis de Textos Literarios

426	Enseñanza de Francés como Lengua Extranjera	Psicología	Latín	Lectura y Análisis de Textos Literarios
408	Enseñanza del Inglés	Psicología	Latín	Lectura y Análisis de Textos Literarios
427	Enseñanza de Inglés como Lengua Extranjera	Psicología	Latín	Lectura y Análisis de Textos Literarios
428	Enseñanza de Italiano como Lengua Extranjera	Psicología	Latín	Lectura y Análisis de Textos Literarios
409	Estudios Latinoamericanos	Teoría de la Historia	Antropología	Lectura y Análisis de Textos Literarios
410	Etnomusicología	Geografía	Antropología	Lectura y Análisis de Textos Literarios
411	Filosofía	Temas Selectos de Filosofía	Griego	Latín
431	Geohistoria	Ciencias Políticas y Sociales	Geografía	Lectura y Análisis de Textos Literarios
412	Historia	Geografía	Teoría de la Historia	Lectura y Análisis de Textos Literarios
433	Historia del Arte	Geografía	Lectura y Análisis de Textos Literarios	Taller de Expresión Gráfica
414	Lengua y Literaturas Hispánicas	Antropología	Latín	Lectura y Análisis de Textos Literarios

415	Lengua y Literaturas Modernas Alemanas	Antropología	Latín	Lectura y Análisis de Textos Literarios
416	Lengua y Literaturas Modernas Francesas	Antropología	Latín	Lectura y Análisis de Textos Literarios
417	Lengua y Literaturas Modernas Inglesas	Antropología	Latín	Lectura y Análisis de Textos Literarios
418	Lengua y Literaturas Modernas Italianas	Antropología	Latín	Lectura y Análisis de Textos Literarios
430	Lengua y Literaturas Modernas Portuguesas	Antropología	Latín	Lectura y Análisis de Textos Literarios
419	Letras Clásicas	Temas Selectos de Filosofía	Griego	Latín
439	Lingüística Aplicada	Antropología	Latín	Taller de Comunicación
420	Literatura Dramática y Teatro	Psicología	Griego	Lectura y Análisis de Textos Literarios
432	Literatura Intercultural	Geografía	Lectura y Análisis de Textos Literarios	Taller de Comunicación
403	Música-Canto	Antropología	Lectura y Análisis de Textos Literarios	Taller de Expresión Gráfica
404	Música-Composición	Temas Selectos de Filosofía	Antropología	Lectura y Análisis de Textos Literarios
407	Música-Educación Musical	Antropología	Lectura y Análisis de Textos Literarios	Taller de Expresión Gráfica



413	Música-Instrumentista	Antropología	Lectura y Análisis de Textos Literarios	Taller de Expresión Gráfica
422	Música-Piano	Antropología	Lectura y Análisis de Textos Literarios	Taller de Expresión Gráfica
438	Música y Tecnología artística	Antropología	Lectura y análisis de textos literarios	Taller de Comunicación
421	Pedagogía	Temas Selectos de Filosofía	Psicología	Taller de Comunicación
436	Teatro y Actuación	Psicología	Lectura y Análisis de Textos Literarios	Taller de Comunicación
440	Traducción	Antropología	Griego	Lectura y Análisis de Textos Literarios

¿Qué pasa si un alumno selecciona asignaturas con el esquema de una carrera y al final cambia de opinión y decide una carrera diferente?

El equilibrio entre las Ciencias y las Humanidades que se consigue con las reglas de selección, permite solicitar ingreso a cualquier licenciatura, sin embargo, la elección de una carrera para la que no se cursaron las asignaturas más convenientes puede resultar desventajosa en los estudios superiores, al no contar con elementos suficientes para comprender las nuevas asignaturas y enfrentar un alto riesgo de reprobación.

Por ello, quienes al elegir carrera cambian su preferencia, tienen la responsabilidad de buscar regularizarse en las asignaturas básicas para cursar con éxito los estudios superiores.

¿Cuándo y cómo se lleva a cabo el trámite de selección?

El trámite se realizará del **19 de marzo al 8 de abril** para todos los planteles y en el siguiente orden. | Apellido paterno que empiece con la letra:

A-J Del 19 al 21 de marzo

K-Q Del 22 de marzo al 3 de abril

R-Z Del 04 al 08 de abril

\*Nota: La plataforma permanecerá cerrada durante el periodo de asueto (del 25 al 29 de marzo 2024).

El registro se hará a través de [plataforma.cch.unam.mx](https://plataforma.cch.unam.mx)

Este trámite es indispensable para inscribirte a quinto y sexto semestres.

¿Dónde obtener mayor información?

En el Departamento de Psicopedagogía de cada plantel se organizan actividades para informar y orientar a los alumnos acerca de la selección de asignaturas de 5° y 6° semestres y de cómo deberá realizar el trámite.

Si tienes dudas, escribe a:

*psicopedagogia.azcapotzalco@cch.unam.mx*

*psicopedagogia.naucalpan@cch.unam.mx*

*psicopedagogia.vallejo@cch.unam.mx*

*psicopedagogia.orientecch.unam.mx*

*psicopedagogia.sur@cch.unam.mx*

Dado que para elegir las asignaturas del esquema preferencial es necesario tomar en cuenta la carrera de interés, es conveniente contar con información sobre las 133 licenciaturas de nivel superior que ofrece la UNAM.

La información de las licenciaturas se puede obtener en las diferentes páginas web de escuelas y facultades de la UNAM y en <http://oferta.unam.mx/>

**DIRECTORIO**  
**UNIVERSIDAD NACIONAL AUTÓNOMA DE MÉXICO**

Dr. Leonardo Lomelí Vanegas  
Rector

Dra. Patricia Dolores Dávila Aranda  
Secretaria General

Mtro. Tomás Humberto Rubio Pérez  
Secretario Administrativo

Dra. Diana Tamara Martínez Ruiz  
Secretaria de Desarrollo Institucional

Lic. Raúl Arcenio Aguilar Tamayo  
Secretario de Prevención, Atención y Seguridad Universitaria

Mtro. Hugo Concha Cantú  
Abogado General

Dra. María Soledad Funes Argüello  
Coordinadora de la Investigación Científica

Dr. Miguel Armando López Leyva  
Coordinador de Humanidades

Dra. Norma Blázquez Graf  
Coordinadora para la Igualdad de Género

Dra. Rosa Beltrán Álvarez  
Coordinadora de Difusión Cultural

Mtro. Néstor Martínez Cristo  
Director General de Comunicación Social

Mtro. Rodolfo González Fernández  
Director de Información

## COLEGIO DE CIENCIAS Y HUMANIDADES

Dr. Benjamín Barajas Sánchez  
Director General

Lic. Mayra Monsalvo Carmona  
Secretaría General

Lic. María Elena Juárez Sánchez  
Secretaria Académica

Lic. Rocío Carrillo Camargo  
Secretaria Administrativa

QBP. Taurino Marroquín Cristóbal  
Secretario de Servicios de Apoyo al Aprendizaje

Mtra. Dulce María E. Santillán Reyes  
Secretaria de Planeación

Mtro. José Alfredo Núñez Toledo  
Secretario Estudiantil

Mtra. Araceli Mejía Olguín  
Secretaria de Programas Institucionales

Lic. Héctor Baca Espinoza  
Secretario de Comunicación Institucional

Ing. Armando Rodríguez Arguijo  
Secretario de Informática

## DIRECTORES DE LOS PLANTELES

Mtra. Martha Patricia López Abundio  
Azcapotzalco

Mtro. Keshava R. Quintanar Cano  
Naucalpan

Lic. Maricela González Delgado  
Vallejo

Mtra. María Patricia García Pavón  
Oriente

Lic. Susana de los Ángeles Lira de Garay  
Sur

Actualización del contenido:  
Mtra. Itzel Núñez Núñez  
Jefa del Departamento de Psicopedagogía

Diseño Editorial:  
Mtra. Itzel Núñez Núñez y  
Mtro. Gabriel Tejeda Corona



