



UNIVERSIDAD NACIONAL AUTÓNOMA DE MÉXICO  
COLEGIO DE CIENCIAS Y HUMANIDADES  
DIRECCIÓN GENERAL  
SECRETARÍA ESTUDIANTIL



# GUÍA DE SELECCIÓN DE ASIGNATURAS DE 5º Y 6º SEMESTRES PARA ALUMNOS QUE ACTUALMENTE CURSAN EL 4º SEMESTRE



DEPARTAMENTO DE PSICOPEDAGOGÍA  
Febrero 2020

# REGLAS Y MODELOS PARA LA SELECCIÓN DE ASIGNATURAS

## ¿Qué es la selección de asignaturas?

Es la oportunidad que el Plan de Estudios del Colegio ofrece a los alumnos de 4º semestre para elegir las asignaturas que cursarán en 5º y 6º semestres.

Es una selección regulada, prevista de tal forma que en las asignaturas a cursar se mantenga el equilibrio entre las Ciencias y las Humanidades y los alumnos reciban una formación con los elementos esenciales de la cultura actual y al mismo tiempo obtengan la preparación requerida para continuar sus estudios superiores.

## ¿Qué aspectos son convenientes tener presentes al hacer la selección?

- Conocer las reglas de selección de acuerdo al Plan de Estudios.
- Identificar las asignaturas sobre las que se puede elegir.
- Conocer la oferta de carreras a nivel licenciatura de la UNAM.
- Identificar el esquema preferencial que corresponde a la carrera de interés.
- Tener presente el calendario para el trámite de selección de asignaturas.
- Seguir todos los pasos para realizar el trámite en tiempo y forma.

## ¿Cuáles son las reglas de selección?<sup>1</sup>

De acuerdo con el Plan de Estudios las reglas de selección son:

I. Todos los alumnos de cuarto semestre deberán elegir para 5º y 6º semestre siete asignaturas en dos cursos semestrales, elegidas de la siguiente forma:

1ª opción	2ª opción	3ª opción	4ª opción	5ª opción
<ul style="list-style-type: none"> <li>• Cálculo Integral y Diferencial I y II</li> <li>• Estadística y Probabilidad I y I</li> <li>• Cibernética y Computación I y II</li> </ul>	<ul style="list-style-type: none"> <li>• Biología III y IV</li> <li>• Física III y IV</li> <li>• Química III y IV</li> </ul>	<ul style="list-style-type: none"> <li>• Filosofía I y II (Obligatoria)</li> <li>• Temas Selectos de Filosofía I y II</li> </ul>	<ul style="list-style-type: none"> <li>• Administración I y II</li> <li>• Antropología I y II</li> <li>• Ciencias de la Salud I y II</li> <li>• Ciencias Políticas y Sociales I y II</li> <li>• Derecho I y II</li> <li>• Economía I y II</li> <li>• Geografía I y II</li> <li>• Psicología I y II</li> <li>• Teoría de la Historia I y II</li> </ul>	<ul style="list-style-type: none"> <li>• Griego I y II</li> <li>• Latín I y II</li> <li>• Lectura y Análisis de textos</li> <li>• Literarios I y II</li> <li>• Taller de Comunicación I y II</li> <li>• Taller de Diseño Ambiental I y II</li> <li>• Taller de Expresión Gráfica I y II</li> </ul>
<p>El alumno debe elegir: Una asignatura de la primera opción, una asignatura de la segunda opción y una asignatura de la primera o la segunda opción.</p>		<p>Filosofía es obligatoria</p>	<p>El alumno debe elegir: Una asignatura de la cuarta opción, una asignatura de la quinta opción y una asignatura de la cuarta o quinta opción. Temas Selectos de Filosofía podrá ser seleccionada entre las opciones de la cuarta o la quinta opción.</p>	
3		1	3	
<b>Total de asignaturas: 7</b>				



<sup>1</sup> Plan de Estudios Actualizado, Universidad Nacional Autónoma de México, Coordinación del Colegio de Ciencias y Humanidades, Ciudad Universitaria, México D.F. 1º Ed. 1996.pp.81-83.

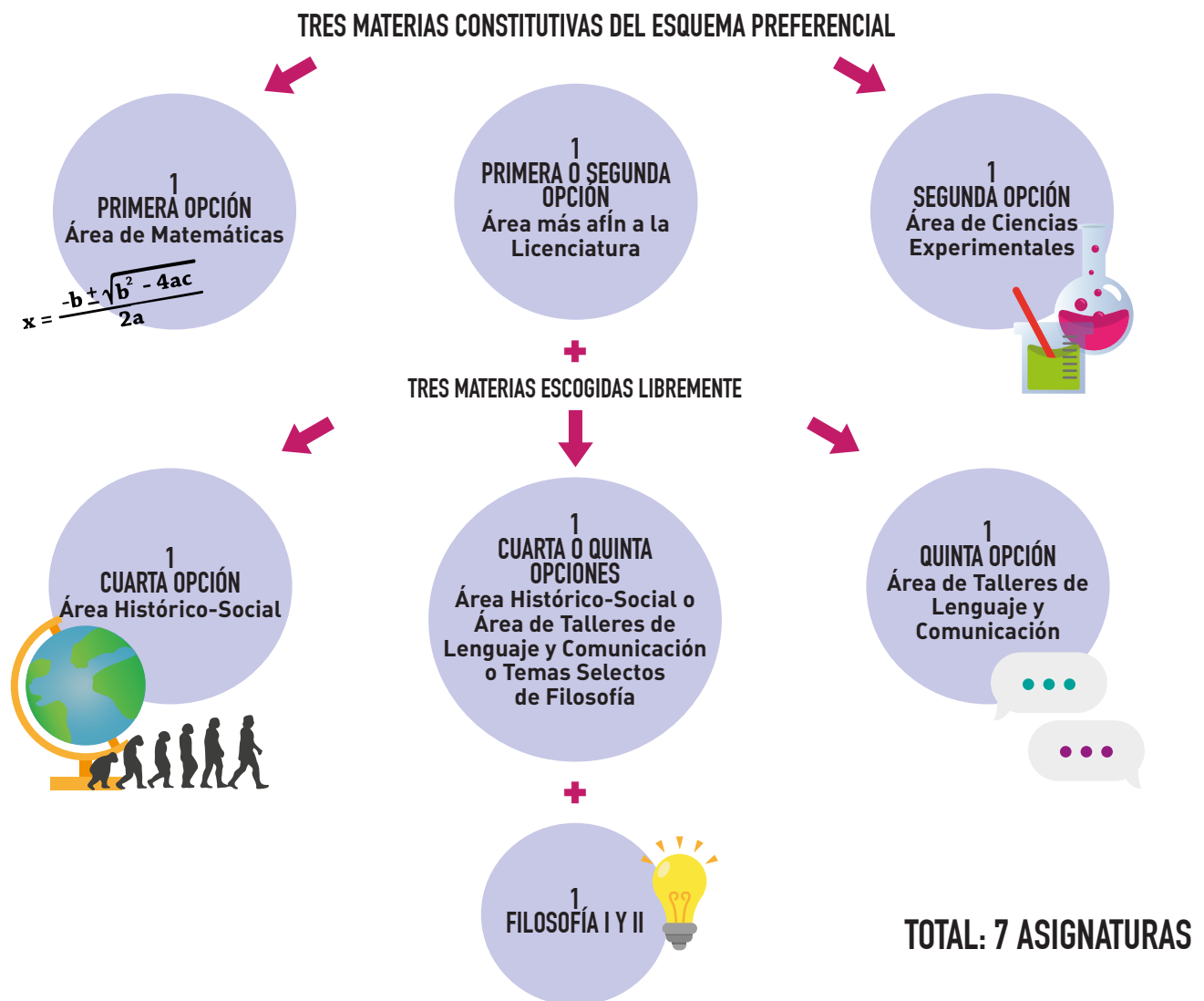
II- Para cada licenciatura o conjunto de éstas, una vez escuchadas las recomendaciones del Consejo Académico del Bachillerato, el Consejo Técnico del Colegio establecerá, siguiendo la regla anterior, esquemas preferenciales de tres materias que faciliten el tránsito exitoso a los estudios profesionales.

III- Si se trata de licenciaturas afines a las Áreas de Matemáticas o de Ciencias Experimentales del Plan de Estudios Actualizado, el esquema preferencial se formará con asignaturas de las opciones primera y segunda; si se trata de licenciaturas afines a las Áreas Histórico Social o de Talleres de Lenguaje y Comunicación del Plan de Estudios Actualizado, el esquema preferencial se formará con materias de las opciones cuarta y quinta.

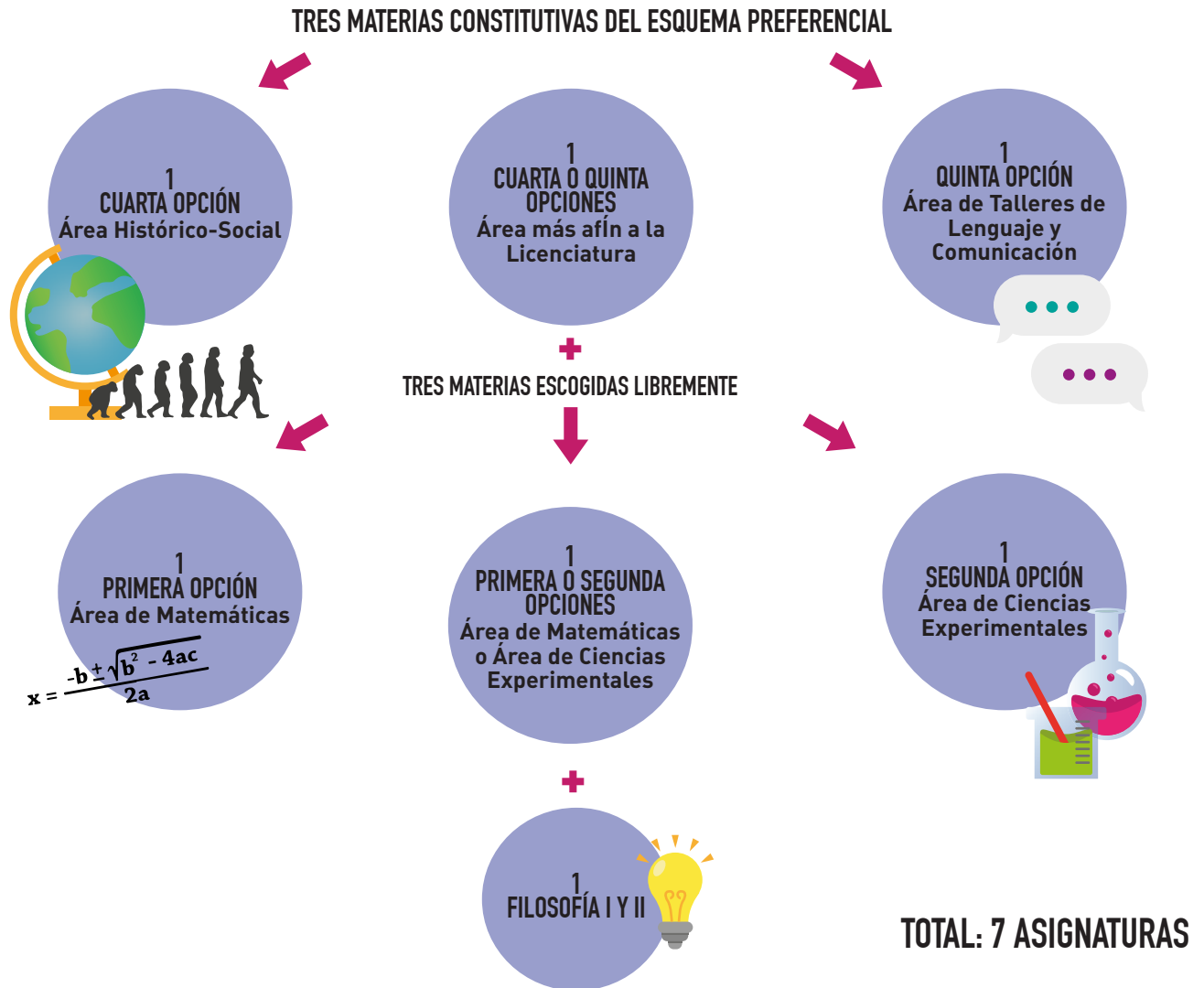
IV- El Consejo Técnico informará a los alumnos acerca de estos esquemas y de la conveniencia de inscribirse a las asignaturas que los componen, de modo que se asegure su preparación para los estudios de licenciatura previstos.

**Nota:** de acuerdo con los Modelos de Selección, cuando las tres asignaturas del esquema preferencial que corresponde a la carrera de mayor interés, se concentran en la primera y segunda opciones, el alumno debe elegir las otras tres asignaturas de entre la cuarta y la quinta opciones y en caso de que el esquema se concentre entre la cuarta y la quinta opciones, las asignaturas libres se seleccionan entre la primera y la segunda opciones; de forma que se mantenga siempre el equilibrio entre las opciones.

## MODELO PARA LICENCIATURAS AFINES A MATEMÁTICAS Y CIENCIAS EXPERIMENTALES



# MODELO PARA LICENCIATURAS AFINES A LAS ÁREAS HISTÓRICO–SOCIAL Y DE TALLERES DE LENGUAJE Y COMUNICACIÓN

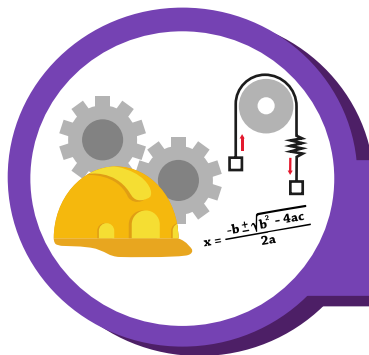


## ¿Que son los esquemas preferenciales?

Es una propuesta integrada por tres asignaturas para cada licenciatura o conjunto de éstas. Son asignaturas consideradas fundamentales para obtener la preparación básica para iniciar la carrera de interés. Los esquemas, de acuerdo con los Modelos de Selección, están organizados en dos grupos: carreras afines a las áreas de Matemáticas y Ciencias Experimentales y carreras afines a las áreas Histórico Social y de Talleres de Lenguaje y Comunicación.

A continuación, se presentan los cuadros correspondientes a los Esquemas Preferenciales, ahí se incluye la lista de las carreras que ofrece la UNAM a nivel licenciatura, agrupadas de acuerdo con los Modelos de Selección, paralelamente se indican las asignaturas de quinto y sexto semestre que se proponen para cada carrera.

Selección de Asignaturas del Esquema Preferencial de acuerdo con la carrera de tu interés



Área I. Ciencias Físico Matemáticas y de las Ingenierías

CLAVE	LICENCIATURAS DE LA UNAM	ASIGNATURAS DEL ESQUEMA PREFERENCIAL		
101	Actuaría	Cálculo Integral y Diferencial	Estadística y Probabilidad	Física
102	Arquitectura	Cálculo Integral y Diferencial	Estadística y Probabilidad	Física
103	Arquitectura del Paisaje	Cálculo Integral y Diferencial	Estadística y Probabilidad	Física
133	Ciencia de Materiales Sustentables	Cálculo Integral y Diferencial	Física	Química
104	Ciencias de la Computación	Cálculo Integral y Diferencial	Cibernética y Computación	Física
127	Ciencias de la Tierra	Cálculo Integral y Diferencial	Física	Química
138	Ciencia en Datos	Cálculo Integral y Diferencial	Estadística	Física
105	Diseño Industrial	Cálculo Integral y Diferencial	Cibernética y Computación	Física
106	Física	Cálculo Integral y Diferencial	Cibernética y Computación	Física
134	Física Biomédica	Cálculo Integral y Diferencial	Física	Biología
131	Geociencias	Cálculo Integral y Diferencial	Física	Química
137	Ingeniería Ambiental	Cálculo Integral y Diferencial	Física	Química
139	Ingeniería Aeroespacial	Cálculo Integral y Diferencial	Física	Química
107	Ingeniería Civil	Cálculo Integral y Diferencial	Física	Química
108	Ingeniería de Minas y Metalurgia	Cálculo Integral y Diferencial	Física	Química
109	Ingeniería Eléctrica Electrónica	Cálculo Integral y Diferencial	Cibernética y Computación	Física
110	Ingeniería en Computación	Cálculo Integral y Diferencial	Cibernética y Computación	Física
128	Ingeniería en Energías Renovables	Cálculo Integral y Diferencial	Física	Química
135	Ingeniería en Sistemas Biomédicos	Cálculo Integral y Diferencial	Física	Química

111	Ingeniería en Telecomunicaciones	Cálculo Integral y Diferencial	Cibernética y Computación	Física
130	Ingeniería en Telecomunicaciones, Sistemas y Electrónica	Cálculo Integral y Diferencial	Cibernética y Computación	Física
112	Ingeniería Geofísica	Cálculo Integral y Diferencial	Física	Química
113	Ingeniería Geológica	Cálculo Integral y Diferencial	Física	Química
125	Ingeniería Geomática	Cálculo Integral y Diferencial	Cibernética y Computación	Física
114	Ingeniería Industrial	Cálculo Integral y Diferencial	Física	Química
115	Ingeniería Mecánica	Cálculo Integral y Diferencial	Física	Química
116	Ingeniería Mecánica Eléctrica	Cálculo Integral y Diferencial	Física	Química
124	Ingeniería Mecatrónica	Cálculo Integral y Diferencial	Cibernética y Computación	Física
117	Ingeniería Petrolera	Cálculo Integral y Diferencial	Física	Química
118	Ingeniería Química	Cálculo Integral y Diferencial	Física	Química
119	Ingeniería Química Metalúrgica	Cálculo Integral y Diferencial	Física	Química
122	Matemáticas	Cálculo Integral y Diferencial	Estadística y Probabilidad	Física
136	Matemáticas Aplicadas	Cálculo Integral y Diferencial	Estadística y Probabilidad	Física
121	Matemáticas Aplicadas y Computación	Cálculo Integral y Diferencial	Cibernética y Computación	Física
129	Nanotecnología	Cálculo Integral y Diferencial	Biología	Química
126	Tecnología	Cálculo Integral y Diferencial	Cibernética y Computación	Física
132	Tecnologías para la Información en Ciencias	Cálculo Integral y Diferencial	Estadística y Probabilidad	Biología
123	Urbanismo	Cálculo Integral y Diferencial	Estadística y Probabilidad	Física

## Selección de Asignaturas del Esquema Preferencial de acuerdo con la carrera de tu interés



### Área II. Ciencias Biológicas, Químicas y de la Salud

CLAVE	LICENCIATURAS DE LA UNAM	ASIGNATURAS DEL ESQUEMA PREFERENCIAL		
201	Biología	Estadística y Probabilidad	Biología	Química
218	Bioquímica Diagnóstica	Cálculo integral y Diferencial	Biología	Química
224	Ciencia Forense	Estadística y Probabilidad	Biología	Química
223	Ciencias Agrogenómicas	Cálculo integral y Diferencial	Biología	Química
216	Ciencias Ambientales	Estadística y Probabilidad	Biología	Química
215	Ciencias Genómicas	Estadística y Probabilidad	Biología	Química
202	Cirujano Dentista	Estadística y Probabilidad	Biología	Química
225	Ecología	Cálculo integral y Diferencial	Biología	Química
220	Enfermería	Estadística y Probabilidad	Biología	Química
203	Enfermería y Obstetricia	Estadística y Probabilidad	Biología	Química
219	Farmacia	Cálculo integral y Diferencial	Biología	Química
221	Fisioterapia	Estadística y Probabilidad	Biología	Química
204	Ingeniería Agrícola	Estadística y Probabilidad	Biología	Química
205	Ingeniería en Alimentos	Cálculo integral y Diferencial	Biología	Química
206	Investigación Biomédica Básica	Estadística y Probabilidad	Biología	Química
217	Manejo Sustentable de Zonas Costeras	Estadística y Probabilidad	Biología	Química
207	Medicina Veterinaria y Zootecnia	Estadística y Probabilidad	Biología	Química
208	Médico Cirujano	Estadística y Probabilidad	Biología	Química
226	Neurociencias	Cálculo integral y Diferencial	Biología	Química
227	Nutriología	Estadística y Probabilidad	Biología	Química
222	Odontología	Estadística y Probabilidad	Biología	Química
209	Optometría	Cálculo integral y Diferencial	Biología	Física
228	Órtesis y Prótesis	Cálculo integral y Diferencial	Biología	Física
210	Psicología	Estadística y Probabilidad	Biología	Química
211	Química	Cálculo integral y Diferencial	Física	Química
212	Química de Alimentos	Cálculo integral y Diferencial	Biología	Química
213	Química Farmacéutico Biológica	Cálculo integral y Diferencial	Biología	Química
214	Química Industrial	Cálculo integral y Diferencial	Física	Química
229	Química e Ingeniería en Materiales	Cálculo integral y Diferencial	Física	Química
230	Ciencias Agroforestales	Estadística y Probabilidad	Biología	Química

## Selección de Asignaturas del Esquema Preferencial de acuerdo con la carrera de tu interés



### Área III. Ciencias Sociales

CLAVE	LICENCIATURAS DE LA UNAM	ASIGNATURAS DEL ESQUEMA PREFERENCIAL		
301	Administración	Administración	Derecho	Lectura y Análisis de Textos Literarios
314	Administración Agropecuaria	Economía	Derecho	Taller de Diseño Ambiental
319	Antropología	Antropología	Geografía	Taller de Comunicación
302	Ciencias de la Comunicación	Antropología	Ciencias Políticas y Sociales	Taller de Comunicación
303	Ciencias Políticas y Administración Pública	Teoría de la Historia	Ciencias Políticas y Sociales	Taller de Comunicación
315	Comunicación	Economía	Ciencias Políticas y Sociales	Taller de Comunicación
316	Comunicación y Periodismo	Ciencias Políticas y Sociales	Lectura y Análisis de Textos Literarios	Taller de Comunicación
304	Contaduría	Derecho	Economía	Lectura y Análisis de Textos Literarios
305	Derecho	Derecho	Ciencias Políticas y Sociales	Latín
318	Desarrollo Comunitario para el Envejecimiento	Antropología	Ciencias de la Salud	Taller de Diseño Ambiental
320	Desarrollo Territorial	Ciencias Políticas y Sociales	Economía	Taller de Comunicación
306	Economía	Teoría de la Historia	Economía	Taller de Comunicación
313	Economía Industrial	Economía	Ciencias Políticas y Sociales	Taller de Comunicación
317	Estudios Sociales y Gestión Local	Antropología	Ciencias Políticas y Sociales	Lectura y Análisis de Textos Literarios
307	Geografía	Geografía	Economía	Taller de Diseño Ambiental
322	Geografía Aplicada	Geografía	Economía	Taller de Diseño Ambiental
308	Informática	Administración	Derecho	Taller de Comunicación
321	Negocios Internacionales	Administración	Economía	Taller de Comunicación
309	Planificación para el Desarrollo Agropecuario	Geografía	Economía	Taller de Comunicación
310	Relaciones Internacionales	Derecho	Ciencias Políticas y Sociales	Latín
311	Sociología	Antropología	Ciencias Políticas y Sociales	Taller de Comunicación



312	Trabajo Social	Derecho	Psicología	Taller de Comunicación
-----	----------------	---------	------------	------------------------



## Selección de Asignaturas del Esquema Preferencial de acuerdo con la carrera de tu interés

### Área IV. Humanidades y de las Artes

CLAVE	LICENCIATURAS DE LA UNAM	ASIGNATURAS DEL ESQUEMA PREFERENCIAL		
437	Administración de Archivos y Gestión Documental	Administración	Teoría de la Historia	Taller de Comunicación
434	Arte y Diseño	Psicología	Taller de Comunicación	Taller de Expresión Gráfica
401	Artes Visuales	Psicología	Taller de Diseño Ambiental	Taller de expresión Gráfica
402	Bibliotecología y Estudios de la Información	Administración	Griego	Latín
435	Cinematografía	Ciencias Políticas y Sociales	Lectura y Análisis de Textos Literarios	Taller de Expresión Gráfica
429	Desarrollo y Gestión Interculturales	Teoría de la Historia	Antropología	Lectura y Análisis de Textos Literarios
406	Diseño Gráfico	Psicología	Taller de Comunicación	Taller de Expresión Gráfica
423	Diseño y Comunicación Visual	Psicología	Taller de Comunicación	Taller de Expresión Gráfica
424	Enseñanza de Alemán como Lengua Extranjera	Psicología	Latín	Lectura y Análisis de Textos Literarios
425	Enseñanza de Español como Lengua Extranjera	Psicología	Latín	Lectura y Análisis de Textos Literarios
426	Enseñanza de Francés como Lengua Extranjera	Psicología	Latín	Lectura y Análisis de Textos Literarios
408	Enseñanza de Inglés	Psicología	Latín	Lectura y Análisis de Textos Literarios
427	Enseñanza de Inglés como Lengua Extranjera	Psicología	Latín	Lectura y Análisis de Textos Literarios
428	Enseñanza de Italiano como Lengua Extranjera	Psicología	Latín	Lectura y Análisis de Textos Literarios
409	Estudios Latinoamericanos	Teoría de la Historia	Antropología	Lectura y Análisis de Textos Literarios

410	Etnomusicología	Geografía	Antropología	Lectura y Análisis de Textos Literarios
411	Filosofía	Temas Selectos de Filosofía	Teoría de la Historia	Griego
431	Geohistoria	Ciencias Políticas y Sociales	Geografía	Lectura y Análisis de Textos Literarios
412	Historia	Geografía	Teoría de la Historia	Lectura y Análisis de Textos Literarios
433	Historia del Arte	Geografía	Lectura y Análisis de Textos Literarios	Taller de Expresión Gráfica
414	Lengua y Literaturas Hispánicas	Antropología	Latín	Lectura y Análisis de Textos Literarios
415	Lengua y Literaturas Modernas Alemanas	Antropología	Latín	Lectura y Análisis de Textos Literarios
416	Lengua y Literaturas Modernas Francesas	Antropología	Latín	Lectura y Análisis de Textos Literarios
417	Lengua y Literaturas Modernas Inglesas	Antropología	Latín	Lectura y Análisis de Textos Literarios
418	Lengua y Literaturas Modernas Italianas	Antropología	Latín	Lectura y Análisis de Textos Literarios
430	Lengua y Literaturas Modernas Portuguesas	Antropología	Latín	Lectura y Análisis de Textos Literarios
419	Letras Clásicas	Teoría de la Historia	Griego	Latín
439	Lingüística Aplicada	Antropología	Latín	Taller de Comunicación
420	Literatura Dramática y Teatro	Psicología	Griego	Lectura y Análisis de Textos Literarios
432	Literatura Intercultural	Geografía	Lectura y Análisis de Textos Literarios	Taller de Comunicación
403	Música-Canto	Antropología	Lectura y Análisis de Textos Literarios	Taller de Expresión Gráfica
404	Música-Composición	Temas Selectos de Filosofía	Antropología	Lectura y Análisis de Textos Literarios
407	Música-Educación Musical	Antropología	Lectura y Análisis de Textos Literarios	Taller de Expresión Gráfica
413	Música-Instrumentista	Antropología	Lectura y Análisis de Textos Literarios	Taller de Expresión Gráfica
422	Música-Piano	Antropología	Lectura y Análisis de Textos Literarios	Taller de Expresión Gráfica
438	Música y Tecnología Artística	Antropología	Lectura y Análisis de Textos Literarios	Taller de Comunicación
421	Pedagogía	Temas Selectos de Filosofía	Psicología	Taller de Comunicación
436	Teatro y Actuación	Psicología	Lectura y Análisis de Textos Literarios	Taller de Comunicación
440	Traducción	Antropología	Griego	Lectura y Análisis de Textos Literarios

### ¿Qué pasa si un alumno selecciona asignaturas con el esquema de una carrera y al final cambia de opinión y decide una carrera diferente?

El equilibrio entre las Ciencias y las Humanidades que se consigue con las reglas de selección permite solicitar ingreso a cualquier licenciatura, sin embargo, la elección de una carrera para la que no se cursaron las asignaturas más convenientes puede resultar desventajosa en los estudios superiores, al no contar con elementos suficientes para comprender las nuevas asignaturas y enfrentar un alto riesgo de reprobación.

Por ello, quienes al elegir carrera cambian su preferencia, tienen la responsabilidad de buscar regularizarse en las asignaturas básicas para cursar con éxito los estudios superiores.

### ¿Dónde obtener mayor información?

En el Departamento de Psicopedagogía de cada plantel se organizan actividades para informar y orientar a los alumnos acerca de la selección de asignaturas de 5° y 6° semestres y de cómo deberán realizar el trámite, los alumnos pueden acudir personalmente a este Departamento para resolver sus dudas e inquietudes.

Dado que para elegir las asignaturas del esquema preferencial es necesario tomar en cuenta la carrera de interés, es conveniente contar con información sobre las 129 licenciaturas de nivel superior que ofrece la UNAM.

La información de las licenciaturas se puede obtener en el Departamento de Psicopedagogía, en las diferentes páginas web de escuelas y facultades de la UNAM y en <http://oferta.unam.mx/>



### ¿Cuándo y cómo se lleva a cabo el trámite de selección?

El trámite se realiza del 30 de marzo al 3 de abril, se lleva a cabo por Internet y debes imprimir tu comprobante para entregarlo en las ventanillas de escolares de tu plantel. El trámite es una condición indispensable para inscribirte a quinto y sexto semestres.



<http://oferta.unam.mx/>

# DIRECTORIO

## UNIVERSIDAD NACIONAL AUTÓNOMA DE MÉXICO



**Dr. Enrique Graue Wiechers**  
Rector

**Dr. Leonardo Lomelí Vanegas**  
Secretario General

**Dra. Mónica González Contró**  
Abogada General

**Dr. Luis Álvarez Icaza Longoria**  
Secretario Administrativo

**Dr. Alberto Ken Oyama Nakagawa**  
Secretario de Desarrollo Institucional

**Lic. Raúl Arcenio Aguilar Tamayo**  
Secretario de Prevención, Atención y Seguridad Universitaria

**Dr. William Henry Lee Alardín**  
Coordinador de la Investigación Científica

**Dra. Guadalupe Valencia García**  
Coordinadora de Humanidades

**Dr. Jorge Volpi Escalante**  
Coordinador de Difusión Cultural

**Mtro. Nestor Martínez Cristo**  
Director General de Comunicación Social

### Directores de los planteles

**Dr. Javier Consuelo Hernández**  
Azcapotzalco

**Mtro. Keshava Quintanar Cano**  
Naucalpan

**Lic. Maricela González Delgado**  
Vallejo

**Lic. Víctor Efraín Peralta Terrazas**  
Oriente

**Mtro. Luis Aguilar Almazán**  
Sur

## COLEGIO DE CIENCIAS Y HUMANIDADES



**Dr. Benjamín Barajas Sánchez**  
Director General

**Mtra. Silvia Velasco Ruiz**  
Secretaria General

**Lic. María Elena Juárez Sánchez**  
Secretaria Académica

**Lic. Rocío Carrillo Camargo**  
Secretaria Administrativa

**Mtra. Patricia García Pavón**  
Secretaria de Servicios de Apoyo al Aprendizaje

**Lic. Miguel Ortega del Valle**  
Secretario de Planeación

**Lic. Mayra Monsalvo Carmona**  
Secretaria Estudiantil

**Lic. Víctor Manuel Sandoval González**  
Secretario de Programas Institucionales

**Lic. Héctor Baca Espinoza**  
Secretario de Comunicación Institucional

**Ing. Armando Rodríguez Arguijo**  
Secretario de Informática

**Responsable del Contenido de la Guía:**  
**Lic. Hugo César Morales Ortiz**

**Diseño:**

**Cynthia Guijarro Rodríguez/ Servicio Social**