



# INFOGRAFÍA PARA VOTAR COMISIONES DICTAMINADORAS



**JORNADA ELECTORAL**

## Martes 11 de octubre de 2022

### de 09:00 a 19:00 horas

El voto se podrá ejercer desde cualquier computadora con acceso a internet, en la página electrónica <https://www.jornadaelectoral.unam.mx>



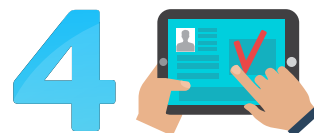
**¿A QUIÉN SE ELIGE?**

- DIRECCIÓN GENERAL**  
En el **Departamento de Educación Física** a un representante del Consejo Técnico externo.  
En **Departamento de Opciones Técnicas** a un representante de Consejo Técnico externo y un representante de Consejo Técnico interno.
- PLANTEL VALLEJO**  
En el área de **Matemáticas** a un representante del Consejo Técnico externo.
- PLANTEL ORIENTE**  
En el área **Histórico-Social** a un representante del Personal Académico.
- PLANTEL SUR**  
En el área de **Ciencias Experimentales** a un representante del Personal Académico.  
En el área **Histórico-Social** a un representante del Personal Académico.



**■ ACADÉMICA O ACADÉMICO**

Proporciona tu RFC y NIP (mismo que utilizas para ingresar a la Oficina Virtual de la Dirección General de Personal)



En la boleta electrónica verifica la definición de voto válido.



Elige la opción de tu preferencia y registra tu voto.

**6** Si requieres apoyo técnico, puedes comunicarte a:  
Dirección General: **5556220021**  
Vallejo: **5550972103**  
Oriente: **5528204486**  
Sur: **5514737926**

